

GUIA D'ORIENTACIÓ ACADÈMICA

Última actualització abril 2026



Diputació
de Girona

joventut
gironès



Consell
Comarcal
del Gironès



**Generalitat
de Catalunya**

Aquesta guia ha estat elaborada per l'Àrea de Joventut del Consell Comarcal del Gironès, en col·laboració amb la Generalitat de Catalunya, a través del Departament d'Educació i Formació professional i la Universitat de Girona.

Aquest és un document intern de treball per a l'orientació acadèmica del jovent del territori, i és susceptible a possibles canvis i actualitzacions. Recomanem que verifiquem la informació a les fons oficials del Departament d'Educació. Recull principalment l'oferta formativa de la província de Girona.

ÍNDEX

COM PRENDRE LA DECISIÓ	04
SISTEMA EDUCATIU	06
PROGRAMESS PER A JOVES MAJORS DE 16 ANYS SENSE GRADUAT D'ESO	08
BATXILLERAT	17
CICLES FORMATIUS DE GRAU MITJÀ	30
CRITERI DE PRIORITAT PER ENTRAR A UN CFGM	32
CATÀLEG DE CICLES FORMATIUS DE GRAU MITJÀ	34
CICLES FORMATIUS DE GRAU SUPERIOR	44
CRITERIS DE PRIORITAT PER ACCEDIR A UN CFGS	46
NOTES DE TALL DE REFERÈNCIA CICLES FORMATIUS	48
TAULA DE MODALITATS PREFERENTS	49
CATÀLEG DE CICLES FORMATIUS DE GRAU SUPERIOR	53
ENSENYAMENTS DE RÈGIM ESPECIAL	60
ENSENYAMENTS ESPORTIUS	61
ENSENYAMENTS PROFESSIONALS D'ARTS PLÀSTIQUES I DISSENY	63
ENSENYAMENTS PROFESSIONALS D'ARTS ESCÈNIQUES	67
ENSENYAMENTS ARTÍSTICS SUPERIORS	68
CURSOS D'ESPECIALITZACIÓ	70
PREINSCRIPCIONS A CICLES	71
DATES CLAU	72
FORMACIÓ DE PERSONES ADULTES	84
SERVEI D'OCUPACIÓ DE CATALUNYA (SOC)	86
ESTUDIS UNIVERSITARIS	90
PROVES PAP	95



COM PRENDRE LA DECISIÓ

AUTOCONEIXEMENT

Personalitat, habilitats i competències, valors ocupacionals i interessos



CONDICIONANTS

Familiars, psicològics i personals, socials, econòmics i educatius



OFERTA ACADÈMICA



MERCAT DE TREBALL

COM PRENDRE LA DECISIÓ



PERSONALITAT

Com soc? Quins trets em defineixen?



HABILITATS I COMPETÈNCIES

En què destaco?
Què sé fer bé?



VALORS OCUPACIONALS

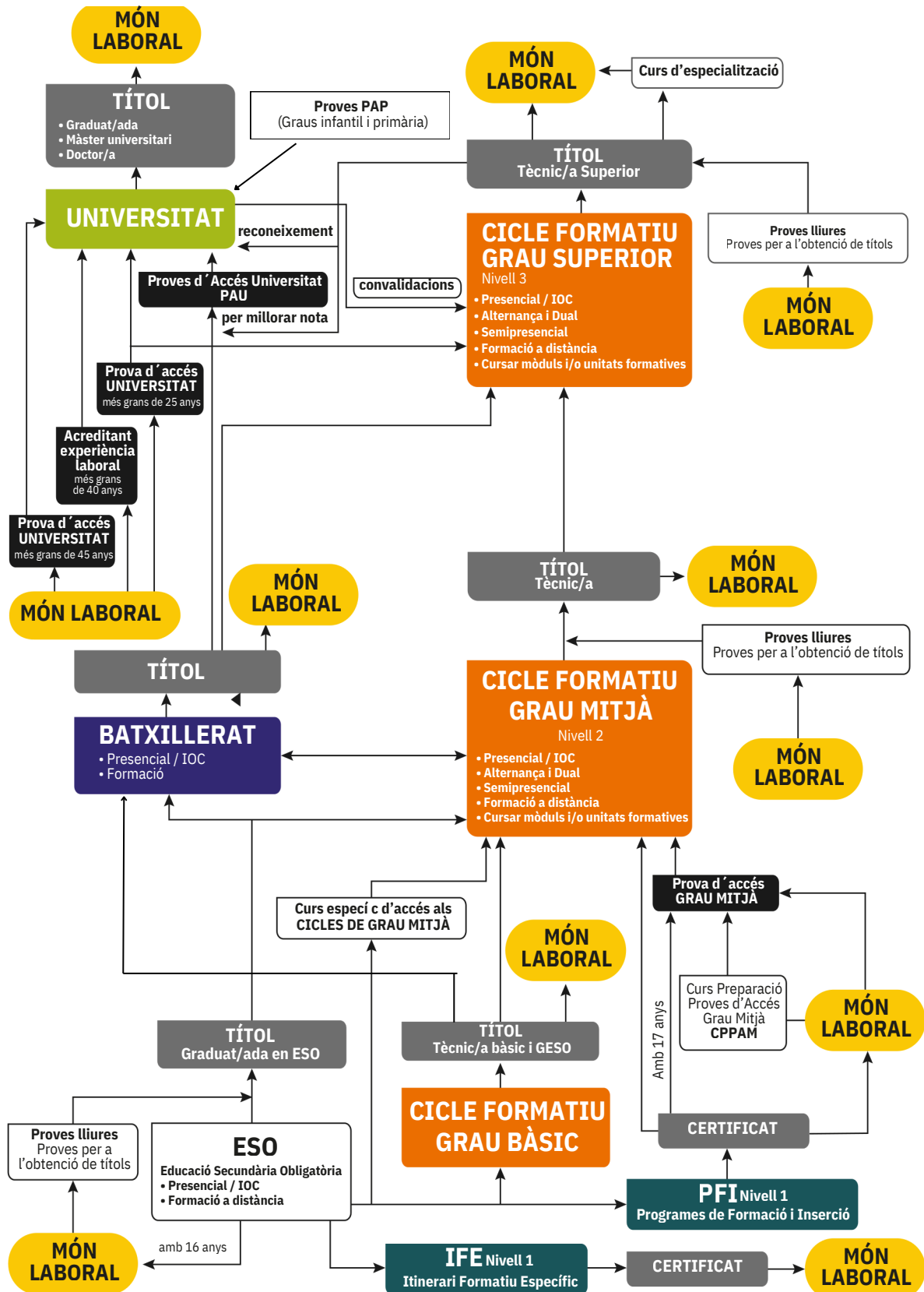
Què és important per a mi en una feina?



INTERESSOS

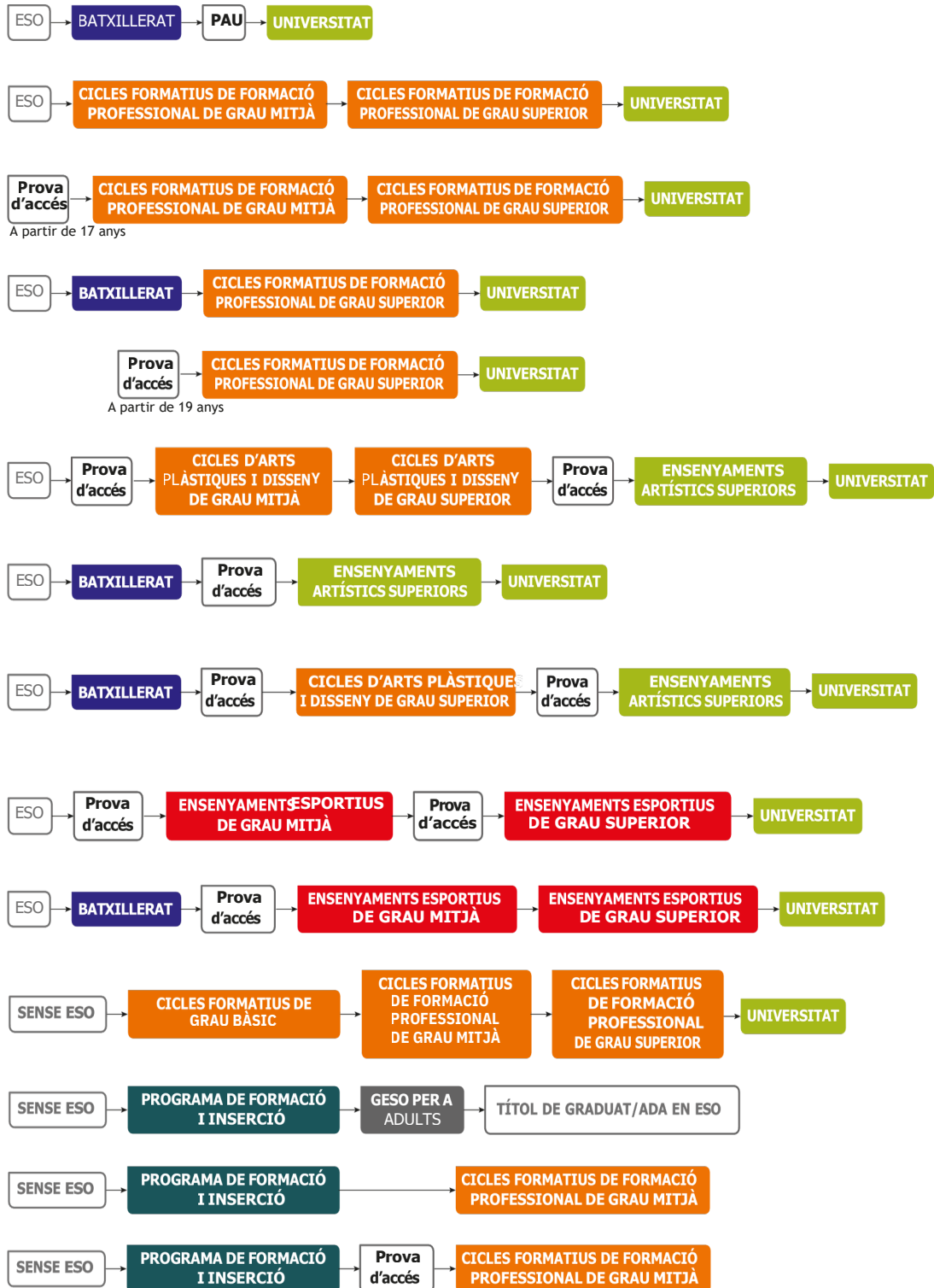
Què m'agrada fer?
Quines són les meves preferències?

SISTEMA EDUCATIU



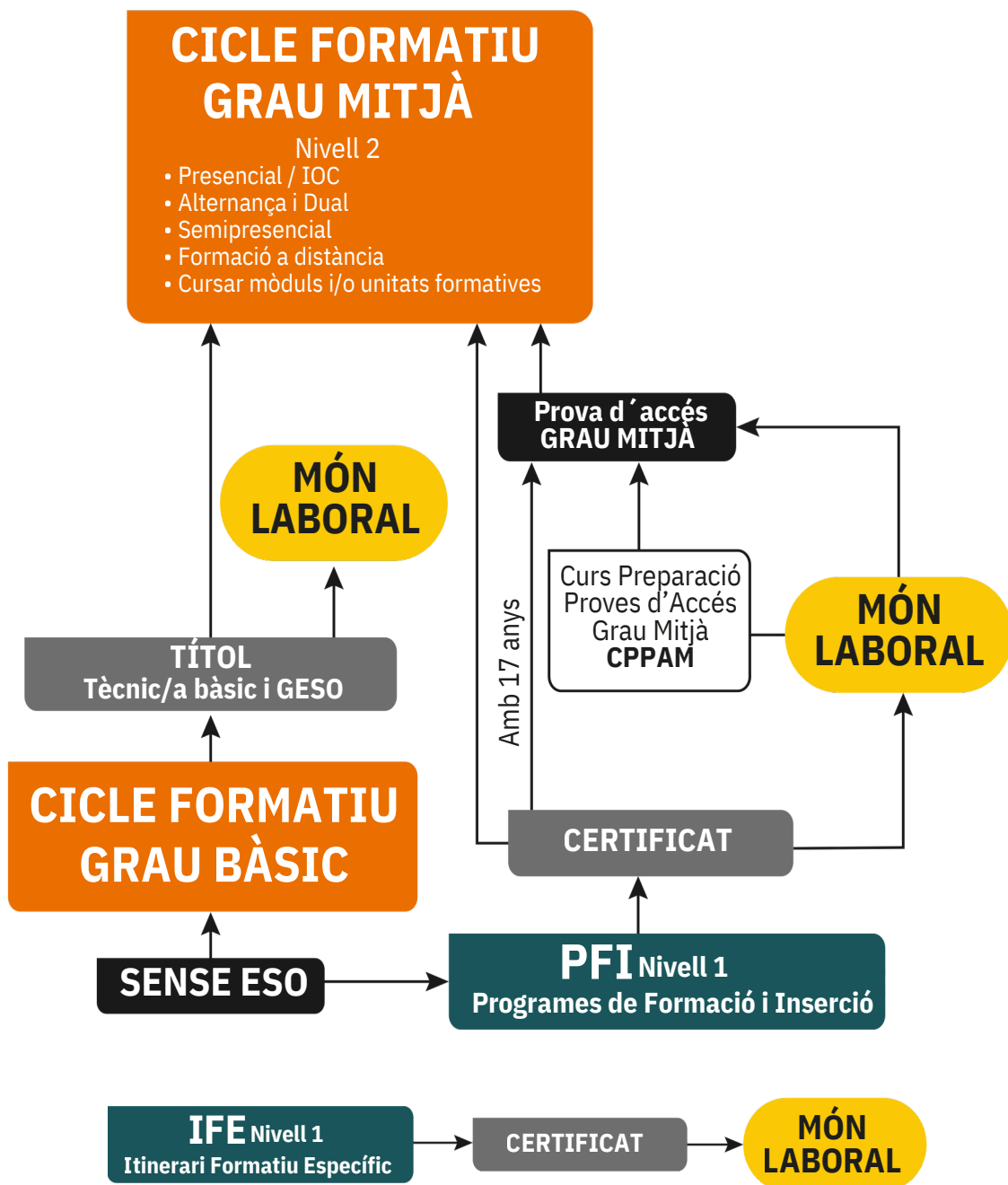
PROPOSTES D'ITINERARIS

DIVERSES PROPOSTES D'ITINERARIS ACADÈMICS QUE ES PODEN SEGUIR ACTUALMENT AL SISTEMA EDUCATIU DE CATALUNYA DESPRÉS DE L'ESO



<https://triaeducativa.gencat.cat/ca/orientacio/itineraris/>

PROGRAMES PER A JOVES MAJORS DE 16 ANYS SENSE EL GRADUAT EN ESO



PROGRAMES PER A JOVES MAJORS DE 16 ANYS SENSE EL GRADUAT EN ESO: PFI

OBJECTIUS

Proporcionar al jovent d'entre 16 i 21 anys que no ha obtingut el graduat d'educació secundària obligatòria les competències per tal que pugui incorporar-se al món laboral o continuar la formació, especialment en cicles de Formació Professional de grau mitjà.

ESTRUCTURA

MÒDULS DE FORMACIÓ PROFESSIONAL Entre 615 i 665 hores. Per a l'assoliment de les competències professionals. (inclouen pràctiques en empresa)	MÒDULS DE FORMACIÓ GENERAL Entre 335 i 385 hores. Per a l'adquisició de competències bàsiques i instrumentals que han de facilitar l'assoliment de les competències professionals.
TUTORIA, ACOMPANYAMENT I ORIENTACIÓ	

PROGRAMES

Aquests programes són organitzats per:

- **El Departament d'Educació:**
 - En instituts públics: Formació i Aprenentatge Professional (FIAP)/Plans d'Iniciació Professional (PIP)
 - En col·laboració amb administracions locals: Plans de Transició al Treball (PTT)
- **Altres entitats de formació (centres docents, administració local i altres establiments de formació):** Plans d'Iniciació Professional (PIP), autoritzats
- En general, tots els PFI tant públics com privats són subvencionats

CERTIFICACIÓ

La superació d'un Programa de Formació i Inserció comporta el següent:

- Obtenció d'un certificat acadèmic i professional, que conté la qualificació final obtinguda en el PFI i acredita les competències professionals assolides corresponents a qualificacions de nivell 1.
- Obtenció d'un certificat de curs d'accés als cicles formatius de grau mitjà (CAM), si el PFI s'ha cursat en un centre autoritzat a impartir aquest curs d'accés.
- Accés als cicles formatius de grau mitjà d'acord amb la Resolució EDU/2638/2020, de 26 d'octubre.
- Reconeixement dels mòduls professionals superats en el PFI per a l'obtenció del títol professional bàsic associat al perfil.
- Obtenció d'un certificat de professionalitat que emet l'administració laboral.
- Accés als Centres de Formació d'Adults per obtenir el graduat en Educació Secundària Obligatòria (GESO), sense complir el requisit de tenir 18 anys.

CRITERIS DE PRIORITAT PER ENTRAR ALS PFI

1. Proximitat del domicili al lloc on es fa el programa, segon les zones educatives establertes:

- Si el domicili es troba dins la zona educativa 1 del centre se sumen **30 punts**.
- Si el domicili es troba dins la zona educativa 2 del centre se sumen **15 punts**.

2. Participació per primera vegada en programes de formació i inserció.

Si no has cursat un programa de qualificació professió inicial (PQPI), ni un programa de formació i inserció, ni un cicle de formació professional, se sumen **20 punts**.

3. Anys d'escolarització a l'ESO:

- **Si has cursat l'ESO en un centre ordinari**
 - Per cada any cursat a l'ESO, l'alumne o alumna sol·licitant sumarà **5 punts**.
- **Segons quin sigui l'últim curs fet a l'ESO:**
 - Si l'últim curs fet és quart d'ESO, se sumen **20 punts**.
 - Si l'últim curs fet és tercer d'ESO, se sumen **10 punts**.
 - Si l'últim curs fet és segon d'ESO, se sumen **5 punts**.
- **Si has estat matriculat en un centre de formació per a persones adultes**
 - Se sumen **10 punts** si has estat escolaritzat tot el curs i **5 punts** si ho has estat parcialment.
 - Si s'acredita el nivell 1 del currículum d'ESO, se sumen **5 punts**.

4. Entrevista per valorar l'adequació del programa a la situació, els interessos, la motivació i les aptituds de l'alumne o alumna, així com la manca d'experiència laboral.

Segons els resultats de l'entrevista es poden aconseguir: **0, 10, 20 o 30 punts**.

Què passa si hi ha un empat entre les sol·licituds amb una qualificació més alta?

Totes les sol·licituds de preinscripció tenen assignat de manera aleatòria un número que serveix per ordenar-les quan hi ha empat. A través d'un sorteig públic s'aconsegueix un número de desempat a partir del qual es fa l'ordenació de sol·licituds.

PROGRAMES PER A JOVES MAJORS DE 16 ANYS SENSE EL GRADUAT EN ESO: PFI PÚBLICS

FAMÍLIA	PERFIL PROFESSIONAL	MODALITAT	CENTRE	LOCALITAT	TELÈFON
Activitats físiques i esportives	Auxiliar d'Activitats Esportives	PTT	INS SALVADOR ESPRIU	SALT	972 24 42 46 / 972 24 02 46
Administració i Gestió	Auxiliar d'activitats d'oficina i en serveis administratius generals	PIP	INS ABAT OLIBA	RIPOLL	972 70 11 50
Agrària	Auxiliar en vivers i jardins	PIP	INS JOSEP BRUGULAT	BANYOLES	972 57 14 31
	Auxiliar en vivers i jardins	PTT	INS CASTELL D'EMPÚRIES	CASTELLÓ D'EMPÚRIES	972 45 68 17
	Auxiliar en vivers i jardins	FIAP	INS NARCÍS XIFRA	GIRONA	972 21 26 12
	Auxiliar en vivers i jardins	PTT	INS LLAGOSTERA	LLAGOSTERA	972 83 19 95
	Auxiliar en vivers i jardins	PTT	INS BAIX EMPORDÀ	PALAFRUGELL	972 30 43 45
Comerç i màrqueting	Auxiliar de vendes, oficina i atenció al públic	PTT	INS CASTELLÓ D'EMPÚRIES	CASTELLÓ D'EMPÚRIES	972 45 68 17
	Auxiliar de vendes, oficina i atenció al públic	PTT	INS OLIVAR GRAN	FIGUERES	972 51 12 96
	Auxiliar de vendes, oficina i atenció al públic	PIP	INS CARLES RAHOLA	GIRONA	972 21 31 18
	Auxiliar de vendes, oficina i atenció al públic	PTT	INS SANTA EUGÈNIA	GIRONA	972 24 93 60
	Auxiliar de vendes, oficina i atenció al públic	PTT	INS EL PEDRÓ	L'ESCALA	605 41 06 94
	Auxiliar de vendes, oficina i atenció al públic	PTT	LA JONQUERA	LA JONQUERA	972 55 57 13
	Auxiliar de vendes, oficina i atenció al públic	PTT	INS COLL I RODÉS	LLORET DE MAR	972 37 28 42
	Auxiliar de vendes, oficina i atenció al públic	PTT	INS BAIX EMPORDÀ	PALAMÓS	972 31 87 02
	Auxiliar de vendes, oficina i atenció al públic	PTT	INS SALVADOR SUNYER AIMERIC	SALT	972 23 49 75
	Auxiliar de vendes, oficina i atenció al públic	PTT	INS SANT FELIU DE GUÍXOLS	SANT FELIU DE GUÍXOLS	972 11 75 40 / 972 82 01 18
	Auxiliar de comerç i atenció al públic	PIP	INS SERRALLARGA	BLANES	972 33 10 05
	Auxiliar de comerç i atenció al públic	PTT	INS BOSC DE LA COMA	OLOT	972 26 66 12
	Auxiliar de comercialització de productes i logística	PTT	INS OLIVAR GRAN	FIGUERES	972 51 12 96

PROGRAMES PER A JOVES MAJORS DE 16 ANYS SENSE EL GRADUAT EN ESO: PFI PÚBLICS

FAMÍLIA	PERFIL PROFESSIONAL	MODALITAT	CENTRE	LOCALITAT	TELÈFON
Edificació i Obra civil	Auxiliar de pintura	FIAP	INS SERRALLARGA	BLANES	972 33 10 05
	Auxiliar de pintura	FIAP	INS SANTA COLOMA DE FARNERS	SANTA COLOMA DE FARNERS	972 84 21 05
	Auxiliar de construcció	PTT	INS SERRALLARGA	BLANES	972 33 10 05
	Auxiliar de construcció	PTT	INS SANTA EUGÈNIA	GIRONA	972 01 36 07
Fabricació mecànica	Auxiliar de fabricació mecànica i instal·lacions electrotècniques	PTT	INS SANTA EUGÈNIA	GIRONA	972 01 36 07
	Auxiliar de fabricació mecànica i instal·lacions electrotècniques	PTT	INS LA GARROTXA	OLOT	972 26 22 00
	Auxiliar de serralleria i construcció metàl·liques	FIAP	INS BAIX EMPORDÀ	PALAFRUGELL	972 30 03 23
Hoteleria i turisme	Auxiliar d'hoteleria: cuina i serveis de restauració	PIP	INS OLIVAR GRAN	FIGUERES	972 50 45 62
	Auxiliar d'hoteleria: cuina i serveis de restauració	PIP	INS ESCOLA D'HOTELERIA I TURISME	GIRONA	972 24 93 60 / 972 22 01 22
	Auxiliar d'hoteleria: cuina i serveis de restauració	PTT	INS COLL I RODÉS	LLORET DE MAR	972 37 28 42
	Auxiliar d'hoteleria: cuina i serveis de restauració	PTT	INS BAIX EMPORDÀ	PALAFRUGELL	972 30 43 45
	Auxiliar d'hoteleria: cuina i serveis de restauració	PTT	INS SANT FELIU DE GUÍXOLS	SANT FELIU DE GUÍXOLS	972 11 75 40
	Auxiliar d'hoteleria: cuina i serveis de restauració	PTT	INS BOSC DE LA COMA	OLOT	972 26 66 12 / 972 26 70 12
	Auxiliar de pastisseria i forneria	PIP	INS VESCOMPTAT DE CABRERA	HOSTALRIC	972 86 49 87
Imatge personal	Auxiliar de perruqueria i estètica	PIP	INS NARCÍS MONTURIOL	FIGUERES	972 67 16 04
	Auxiliar de perruqueria i estètica	PTT	INS BAIX EMPORDÀ	PALAMÓS	972 31 87 02
	Auxiliar de perruqueria i estètica	PTT	INS NARCÍS XIFRA	GIRONA	972 24 93 60
Instal·lació i manteniment	Auxiliar de muntatges d'instal·lacions elèctriques i d'aigua i gas	FIAP	INS SERRALLARGA	BLANES	972 33 10 05
	Auxiliar de muntatges d'instal·lacions elèctriques i d'aigua i gas	PTT	INS SANTA EUGÈNIA	GIRONA	972 24 93 60
	Auxiliar de muntatges d'instal·lacions electrotècniques en edificis	FIAP	INS SALVADOR ESPRIU	SALT	972 24 42 46
	Auxiliar en fontanaria, calefacció i climatització	PTT	INS LA GARROTXA	OLOT	972 26 22 00
Sanitat	Auxiliar en centres sanitaris	PTT	INS NARCÍS XIFRA	GIRONA	972 24 93 60 / 972 21 26 12
Fusta, moble i suro	Auxiliar en treballs de fusteria i instal·lació de mobles	PTT	INS ANTON BUSQUETS I PUNSET	SANT HILARI SACALM	972 86 93 58

PROGRAMES PER A JOVES MAJORS DE 16 ANYS SENSE EL GRADUAT EN ESO: PFI PRIVATS

FAMÍLIA	PERFIL PROFESSIONAL	CENTRE	LOCALITAT	TELÈFON
Activitats físiques	Auxiliar d'activitats físiques Esportives	ESCOLA PIA	OLOT	972 26 02 12
Administració i gestió	Auxiliar d'activitats d'oficina i en serveis administratius generals (NEE)	FUNDACIÓ SÍNDROME DE DOWN	GIRONA	972 23 40 19
	Auxiliar d'activitats d'oficina i en serveis administratius generals (NEE)	FUNDACIÓ PRIVADA GENTIS	SALT	972 40 54 55
	Auxiliar d'activitats d'oficina i en serveis administratius generals	FUNDACIÓ PRIVADA GENTIS	SALT	972 40 54 55
Agrària	Auxiliar d'activitats forestals	ESCOLA PIA	OLOT	972 26 02 12
Agrària / Indústries alimentàries	Auxiliar d'operacions sostenibles a la indústria i al medi agrari (NEE)	LA FAGEDA FUNDACIÓ / NOIMA (Centre de noves oportunitats de la garrotxa)	OLOT	689 17 59 96
Fusta, moble i suro	Auxiliar en treballs de fusteria i instal·lació de mobles	CENTRE DE FORMACIÓ AULA-FORMAT, S.L.	OLOT	972 27 34 98
Hoteleria i turisme	Auxiliar d'hoteleria: cuina i serveis de restauració	FUNDACIÓ PRIVADA OBRA SOCIAL I COMUNITÀRIA DE BELLVITGE - OSCOBE	SANT GREGORI	972 22 16 57
	Auxiliar de pastisseria i fleca	ESCOLA PIA	SALT	972 24 99 93 / 972 66 43 56
Imatge personal	Auxiliar de perruqueria i estètica	ESCOLA PIA	SALT	972 24 99 93 / 972 66 43 56
Informàtica i comunicacions	Auxiliar de muntatge i manteniment d'equips informàtics	ESCOLA TÈCNICA DE GIRONA S.L.	GIRONA	972 20 83 16
	Auxiliar de muntatge i manteniment d'equips informàtics	CENTRE TÈCNIC D'AUTOMOCIÓ S.L.	FIGUERES	972 50 54 98
Transport i manteniment de vehicles	Auxiliar de reparació i manteniment de vehicles lleugers	ESCOLA TÈCNICA DE GIRONA S.L.	GIRONA	972 20 83 16
	Auxiliar de reparació i manteniment de vehicles lleugers	CENTRE TÈCNIC D'AUTOMOCIÓ S.L.	FIGUERES	972 50 54 98
	Auxiliar de reparació i manteniment de vehicles lleugers	CENTRE DE FORMACIÓ AULA-FORMAT, S.L.	OLOT	972 27 34 98
	Auxiliar de reparació i manteniment de vehicles lleugers	CENTRE DE FORMACIÓ AULA-FORMAT, S.L.	SANTA COLOMA DE FARNERS	972 11 06 81

PROGRAMES PER A JOVES MAJORS DE 16 ANYS SENSE EL GRADUAT EN ESO: IFE

CARACTERÍSTIQUES

- Els itineraris, que tenen una durada de quatre anys (3.360 hores), inclouen continguts professionalitzadors i continguts relacionats amb el desenvolupament d'habilitats personals i socials dels alumnes.
- Preferentment per a alumnes sense títol de graduat en ESO.
- Són ensenyaments professionals adreçats a alumnes d'**entre 16 i 20 anys** (durant l'any natural que inicien l'itinerari) amb **necessitats educatives especials associades a una discapacitat intel·lectual lleu o moderada i que no es troben en disposició de seguir la formació professional ordinària.**
- Els itineraris són organitzats pels mòduls professionals comuns i mòduls professionals específics.
- La seva finalitat és que els alumnes incrementin la seva autonomia personal i assoleixin les competències professionals que els facilitin la transició a la vida adulta i la inclusió social i laboral.
- En acabar obtenen el certificat acadèmic i professional (certificat equivalent a nivell 1) amb la qualificació obtinguda i l'acreditació de les competències professionals assolides.

CENTRE ON S'IMPARTEIX

CENTRES PÚBLICS

PERFIL PROFESSIONAL	CENTRE	LOCALITAT	TELÈFON
Auxiliar en vendes i atenció al públic	INS MONTILIVI DE GIRONA	GIRONA	972 20 94 58
Auxiliar en vendes i atenció al públic	INS SERRALLARGA	BLANES	972 33 10 05
Auxiliar en vendes i atenció al públic	INS NARCÍS MONTURIOL	FIGUERES	972 67 16 04
Auxiliar en cura d'animals i espais verds	INS NARCÍS XIFRA I MASMITJÀ	GIRONA	972 21 26 12
Auxiliar en cura d'animals i espais verds	CEE ELS ÀNGELS	PALAMÓS	972 31 57 69
Aux. en servei de restauració i elaboració d'Àpats	INS OLIVAR GRAN	FIGUERES	972 50 45 62
Aux. de manteniment d'Instal·lacions Esportives	INS PERE ALSIUS I TORRENT	BANYOLES	972 57 09 91
Aux. en Serveis de Restauració i Elaboració d'Àpats	INS ESCOLA D'HOSTALERIA I TURISME	GIRONA	972 22 01 22
Aux. en Serveis de Restauració i Elaboració d'Àpats	INS RAMON COLL I RODES	LLORET	972 37 03 85
Aux. en Serveis de Restauració i Elaboració d'Àpats	INSTITUT ABAT OLIBA	RIPOLL	972 70 11 50

CENTRES PRIVATS

Auxiliar en vendes i atenció al públic	CEE JOAN XXIII	OLOT	972 21 26 12
--	----------------	------	--------------

Són estudis que tenen una durada de 4 anys acadèmics i es dirigeixen a persones que no han finalitzat l'ESO i volen prosseguir la seva formació reglada. Es tracta d'estudis d'oferta obligatòria i gratuïta. Aquests cicles poden convertir-se en una oportunitat motivadora per a l'alumnat que ha tingut dificultats durant l'Educació Secundària Obligatòria i no ha aconseguit titular-se.

PROGRAMES PER A JOVES MAJORS DE 15 ANYS SENSE EL GRADUAT EN ESO: CICLE FORMATIU DE GRAU BÀSIC

REQUISITS D'ACCÉS

L'accés als cicles formatius de grau bàsic requereix el compliment simultani de les condicions següents:

- Tenir complerts 15 anys, o complir-los durant l'any natural en curs.
- Haver cursat el tercer curs d'Educació Secundària Obligatòria o, excepcionalment, haver cursat el segon curs.
- Document de conformitat amb el consell orientador per formalitzar la incorporació de l'alumne al cicle formatiu de grau bàsic.

EFECTES

Amb els cicles formatius de grau bàsic s'obté el títol de graduat en ESO i el de tècnic o tècnica bàsica.

ESTRUCTURA

- Unitats de competència del perfil professional, que donaran com a mínim una qualificació completa de nivell 1.
- Durada de 2 cursos acadèmics (2.000 hores)

Organització en mòduls professionals i UF

Mòduls professionals associats a una o més unitats de competència (professionalitzadors)	858 h
Mòduls professionals associats als àmbits de comunicació i ciències socials i de ciències aplicades	627 h
Mòdul professional d'entorn laboral	99 h
Mòdul professional de síntesi	99 h
Mòdul professional de formació en centres de treball (FCT)	317 h

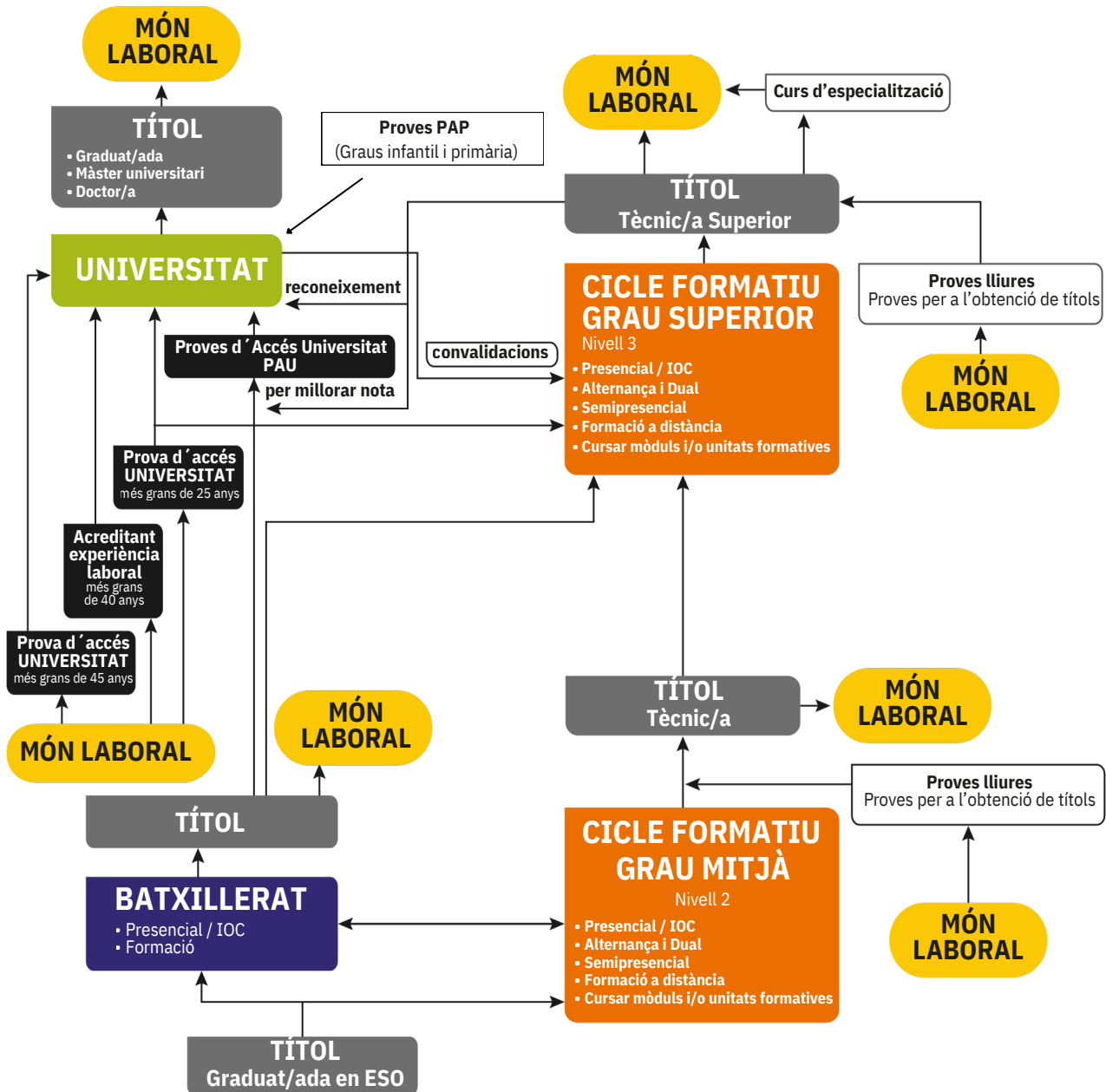
Tots els cicles tenen 66 hores de lliure disposició, associades als mòduls professionals professionalitzadors.

PROGRAMES PER A JOVES MAJORS DE 15 ANYS SENSE EL GRADUAT EN ESO: CICLE FORMATIU DE GRAU BÀSIC

CENTRES ON S'IMPARTEIXEN

FAMÍLIA	PERFIL PROFESSIONAL	CENTRE	LOCALITAT	TELÈFON
Administració i gestió/Informàtica i comunicacions	Informàtica d'oficina	INS PALAMÓS	PALAMÓS	972 60 23 44
	Informàtica d'oficina	INS SA PALOMERA	BLANES	972 35 09 09
Administració i gestió	Serveis administratius	INS VALLVERA	SALT	972 23 19 19
Comerç i màrqueting	Serveis comercials	INS CENDRASSOS	FIGUERES	972 50 79 08
	Serveis comercials	INS SERRALLARGA	BLANES	972 33 10 05
Electricitat i electrònica	Electricitat i electrònica	INS DE SANT FELIU DE GUÍXOLS	SANT FELIU DE GUÍXOLS	972 82 01 18
	Electricitat i electrònica	NOIMA (Escola de segones oportunitats de la Garrotxa)	OLOT	689 17 59 96
Activitats físiques i esportives	Accés i Conservació en Instal·lacions Esportives	INS ROCAGROSSA	LLORET DE MAR	972 36 74 89
Hoteleria i turisme	Cuina i Restauració	INS OLIVAR GRAN	FIGUERES	972 50 45 62
	Cuina i Restauració	INS ABAT OLIBA	RIPOLL	972 70 11 50

BATXILLERAT



ACCÉS

Requisits per accedir al batxillerat:

- Tenir el títol de graduat o graduada en Educació Secundària Obligatòria (GESO).
- Tenir el títol de tècnic o tècnica d'un cicle formatiu de grau mitjà.
- Tenir el títol de tècnic o tècnica d'un cicle formatiu de grau superior.
- Haver cursat estudis de sistemes educatius estrangers que hagin estat homologats amb el títol de GESO o el títol de tècnic.

BATXILLERAT

ACCÉS

El batxillerat forma part de l'educació secundària postobligatòria i es distribueix en dos cursos acadèmics. Es desenvolupa en diverses modalitats, s'organitza de manera oberta i flexible i, si cal, en vies diferents dins de cada modalitat, per tal d'oferir un itinerari personalitzat a l'alumnat d'acord amb les seves perspectives i interessos de formació.

El batxillerat és l'etapa que es cursa normalment entre els 16 i els 18 anys, tot i que és oberta a persones de qualsevol edat, sigui de manera presencial o telemàtica a través de l'Institut Obert de Catalunya (IOC). És un cicle format per dos cursos de trenta hores lectives setmanals.

El batxillerat prepara els i les alumnes per a la seva incorporació a estudis posteriors, tant professionals com universitaris, i per a l'accés al món laboral.

MODALITATS

Es pot escollir entre quatre modalitats de batxillerat: **arts (via d'arts plàstiques, imatge i disseny, i via de música i arts escèniques); ciències i tecnologia; general, i humanitats i ciències socials.**

En el batxillerat, els dos cursos s'organitzen en matèries comunes, matèria obligatòria de modalitat, matèries de modalitat (dues com a mínim) i matèries optatives. A segon curs també hi ha el treball de recerca. A més, en cada curs, l'alumnat té assignada una hora setmanal de tutoria.

ACCÉS

Per accedir al **batxillerat** cal tenir algun dels títols següents:

- Graduat en Educació Secundària Obligatòria (GESO)
- Tècnic d'un cicle formatiu de grau mitjà o tècnic superior d'un cicle formatiu de grau superior (en aquests casos es pot demanar la convalidació de matèries específiques i del treball de recerca)
- Tenir el títol de GESO o al títol de tècnic cursat en estudis de sistemes educatius estrangers que hagin estat homologats. L'homologació s'acredita mitjançant la credencial corresponent o bé, si aquesta encara està en tràmit, presentant el "Volant per a la inscripció condicional en centres educatius".

Per accedir per primera vegada en un centre sufragat amb fons públics per cursar batxillerat cal formalitzar la **preinscripció** en el termini fixat.

També s'ha de presentar la sol·licitud de **preinscripció** per poder accedir al batxillerat si s'està cursant o s'ha cursat un cicle formatiu, encara que s'imparteixi en el mateix centre o aula on s'està matriculat.

Aquest estudi és **gratuït** en els centres dependents del Departament d'Educació. Per a la resta de centres, consulteu-ne l'import en el centre corresponent.

BATXILLERAT - ASSIGNATURES

Distribució horària

Matèries	1r	2n
Llengua Catalana i Literatura I	2	2
Llengua Castellana i Literatura I	2	2
Llengua Estrangera I	3	3
Educació Física	2	
Filosofia	2	
Història de la Filosofia		3
Història		3
Tutoria	1	1
Treball de Recerca		(*)
Matèria obligatòria de modalitat	4	4
Matèria de modalitat	4	4
Matèria de modalitat	4	4
Matèries optatives	6	4
TOTAL	30	30

(*) Sense assignació horària

Modificació del Decret 171/2022
(pendent d'aprovació definitiva)

Modalitat de batxillerat	Matèria obligatòria de modalitat de 1r curs
Arts	Arts plàstiques, imatge i disseny
	Música i arts escèniques
Ciències i tecnologia	Matemàtiques I
General	Matemàtiques Generals
Humanitats i ciències socials	Llatí I o Matemàtiques Aplicades a les Ciències Socials I

Matèries de modalitat (cal triar-ne dues a cada curs)

Arts. Arts plàstiques, imatge i disseny	1r
Cultura Audiovisual	4
Dibuix Tècnic Aplicat a les Arts Plàstiques i el Disseny I	4
Projectes Artístics	4
Volum	4

Arts. Música i arts escèniques	1r
Anàlisi Musical I (**)	4
Arts Escèniques I (**)	4
Cor i Tècnica Vocal I	4
Cultura Audiovisual	4
Llenguatge i Pràctica Musical	4

(**) Si no es cursa com a matèria obligatòria de modalitat.

Ciències i tecnologia	1r
Biologia, Geologia i Ciències Ambientals	4
Dibuix Tècnic I	4
Física i Química	4
Tecnologia i Enginyeria I	4

General	1r
Economia, Emprenedoria i Activitat Empresarial	4
Una altra matèria de qualsevol modalitat	4

Humanitats i ciències socials	1r
Economia	4
Grec I	4
Història del Món Contemporani	4
Literatura Universal	4
Llatí I (**)	4
Matemàtiques Aplicades a les Ciències Socials I (**)	4

(**) Si no es cursa com a matèria obligatòria de modalitat.

Matèries optatives*** (anuals i trimestrals)

Anuals de 1r curs
Totes les modalitats
Biomedicina
Formació i Orientació Personal i Professional
Funcionament de l'Empresa
Món Clàssic
Programació
Psicologia
Segona Llengua Estrangera I
Altres opcions (Batxibac, EE, EOI, FP o una altra matèria de modalitat)

Anuals de 1r curs
Arts
Creació fotogràfica i Cinema
Llenguatges Artístics Contemporanis
Projecte de Comissariat d'Exposicions
Ciències i tecnologia
Ampliació de Biologia
Ampliació de Física
Ampliació de Geologia i Ciències Ambientals
Ampliació de Química

Trimestrals de 1r curs
Totes les modalitats
Ciutadania, Política i Dret
Comunicació Audiovisual
Creació Literària
Matemàtica Aplicada
Problemàtiques Socials
Reptes Científics Actuals (Biologia i Geologia)
Reptes Científics Actuals (Física i Química)
Robòtica

Trimestrals de 1r curs
Arts
Disseny en 2D i 3D
Música i Comunicació
Publicitat
Taller de Creació Escènica

***Les matèries optatives de primer curs s'organitzen en dues o tres franges horàries i poden ser anuals o trimestrals. Cada centre, a partir del seu projecte educatiu, organitza aquestes franges de matèries optatives.

BATXILLERAT

Arts. Arts plàstiques, imatge i disseny

Persones interessades en les arts, caracteritzades per la sensibilitat, l'expressió i la creativitat; amb inquietuds entorn del món audiovisual, les arts gràfiques, el disseny, el patronatge, els mitjans de comunicació i la publicitat.

Arts. Música i arts escèniques

Persones interessades en les arts, caracteritzades per la sensibilitat, l'expressió i la creativitat; amb inquietuds entorn de les arts escèniques, la producció i la gestió d'empreses del sector cultural.

Ciències i tecnologia

Persones interessades en les ciències experimentals, les matemàtiques, els estudis relacionats amb continguts científicosanitaris i el món dels processos tecnològics i dels materials, instruments, aparells i màquines.

General

Persones que volen integrar en el seu aprenentatge tant la mirada humanística com la científicotecnològica per abordar estudis superiors que requereixen aquesta perspectiva més global.

Humanitats i ciències socials

Persones amb inquietuds relacionades amb els estudis lingüístics i literaris, la filosofia, les manifestacions culturals, les ciències socials, jurídiques, polítiques i econòmiques, la gestió i l'administració pública, la comunicació, les relacions públiques, la publicitat, el turisme i altres serveis d'oci.

BATXILLERAT - PONDERACIONS

Les ponderacions serveixen per donar més valor a la qualificació obtinguda a la PAU a algunes matèries de batxillerat si estan relacionades amb el grau que vols estudiar.

Per exemple, si vols accedir a una enginyeria, assignatures com Matemàtiques poden tenir una ponderació de 0,2, mentre que altres matèries menys relacionades tindran un 0,1 o no es consideraran.

Consulta tota la informació sobre les ponderacions i el càlcul de la nota per accedir a la universitat:



BATXILLERAT

Treball de Recerca

L'alumne o alumna ha de triar un tema per fer un treball de recerca, que estarà tutoritzat per un professor o professora.

Més informació al web [Triaeducativa](#) i al portal [XTEC](#).

Batxibac

El programa Batxibac permet als alumnes cursar un currículum mixt que suposa fer un terç de l'horari lectiu en francès i cursar les matèries de Llengua i Literatura Franceses i Història de França.

L'alumne o alumna, a més d'obtenir el títol de batxillerat, obtindrà també el diploma de baccalauréat si supera una prova externa que es fa íntegrament en francès.

Més informació al web [Triaeducativa](#).

Doble titulació batxillerat i ensenyaments esportius

Permet obtenir dues titulacions en tres cursos:

- La del cicle d'ensenyaments esportius: atletisme, barrancs, basquetbol, escalada, esquí alpi, futbol, futbol sala, handbol, muntanya mitjana, piragüisme, salvament i socorrisme, surf de neu i vela (1r, 2n)
- La de batxillerat, modalitat de ciències i tecnologia o d'humanitats i ciències socials (1r, 2n, 3r)

Per accedir-hi, cal tenir el títol d'ESO o equivalent i haver superat la prova específica de la modalitat esportiva que es vol cursar.

Més informació al web [Triaeducativa](#).

Batxillerat a distància

A més de l'opció tradicional de cursar el batxillerat de forma presencial, per als alumnes majors de 18 anys aquests estudis es poden fer a distància, per via telemàtica, a l'Institut Obert de Catalunya (IOC). Aquesta opció permet tenir més flexibilitat i adaptació a les circumstàncies personals, familiars i laborals de cada alumne.

Més informació al web [Triaeducativa](#).

Premis Extraordinaris de Batxillerat

Aquests premis consisteixen en l'exempció de les taxes universitàries per al primer curs, un curs gratuït en una escola oficial d'idiomes i una estada en un centre de recerca. S'atorguen en funció dels resultats d'unes proves que tenen lloc en acabar el 2n de batxillerat. S'hi poden inscriure els alumnes que hagin obtingut una qualificació mitjana de batxillerat igual o superior a 8,75.

Batxillerat internacional (BI)

El Programa de Diploma de Batxillerat Internacional (PDBI) és un currículum mixt que incorpora un conjunt de matèries determinades per l'Organització del Batxillerat Internacional (IBO).

A Catalunya, es pot obtenir la titulació del batxillerat i el BI en alguns centres públics i en diversos de privats.

Més informació al web [Triaeducativa](#).

Doble titulació batxillerat d'arts i cicle de grau mitjà d'arts plàstiques i disseny

Permet obtenir dues titulacions en tres cursos:

- La del cicle de grau mitjà d'arts plàstiques i disseny (1r, 2n)
- La de batxillerat, modalitat d'arts (1r, 2n, 3r)

Per accedir-hi, cal tenir el títol d'ESO o equivalent i haver superat la prova d'accés als cicles formatius de grau mitjà d'arts plàstiques i disseny.

Més informació al web [Triaeducativa](#).

Batxillerat nocturn

L'ensenyament nocturn de batxillerat s'adreça fonamentalment a persones que per causa de l'activitat laboral o per altres circumstàncies encaixen millor en una oferta horària diferent de la del règim diürn. Per cursar el batxillerat en aquesta opció cal complir algun dels dos requisits següents: tenir 18 anys o més, o bé tenir una edat compresa entre els 16 i els 18 anys i acreditar, per motius laborals o altres que a criteri del Consell d'Educació de Catalunya ho justifiquin, la impossibilitat de seguir estudis en règim diürn.

BATXILLERAT ESPECIAL

BATXILLERAT A DISTÀNCIA

MODALITAT	CENTRE	TELÈFON
Arts (dues vies)	INSTITUT OBERT DE CATALUNYA (IOC)	933 47 61 00
Ciències i tecnologia	INSTITUT OBERT DE CATALUNYA (IOC)	933 47 61 00
General	INSTITUT OBERT DE CATALUNYA (IOC)	933 47 61 00
Humanitats i ciències socials	INSTITUT OBERT DE CATALUNYA (IOC)	933 47 61 00

BATXIBAC

CENTRE	LOCALITAT	TELÈFON
INSTITUT SA PALOMERA	BLANES	972 35 09 09
INSTITUT RIDAURA	CASTELL-PLATJA D'ARO	972 82 60 09
INSTITUT OLIVAR GRAN	FIGUERES	972 50 45 62
INSTITUT MONTILIVI	GIRONA	972 20 94 58
INSTITUT NARCÍS XIFRA I MASMITJÀ	GIRONA	972 21 26 12
INSTITUT SANTIAGO SOBREQÜÉS I VIDAL	GIRONA	972 21 85 50
INSTITUT JAUME VICENS VIVES	GIRONA	972 20 01 30
INSTITUT DE LA JONQUERA	LA JONQUERA	972 55 44 40
INSTITUT DE LLANÇÀ	LLANÇÀ	972 12 14 16
INSTITUT MONTSACOPA	OLOT	972 26 70 00
INSTITUT FREDERIC MARTÍ CARRERAS	PALAFRUGELL	972 30 10 79
INSTITUT ABAT OLIVA	RIPOLL	972 70 11 50
INSTITUT ILLA DE RODES	ROSES	972 15 43 83

BATXILLERAT ESPECIALS

BATXILLERAT ESPORTIU

MODALITAT	MODALITAT ESPORTIVES	CENTRE	LOCALITAT	TELÈFON
Ciències i tecnologia	Bàsquet Futbol Handbol Salvament i socorrisme	INSTITUT PERE ALSIUS I TORRENT	BANYOLES	972 57 09 91
		INSTITUT NARCÍS XIFRA I MASMITJÀ	GIRONA	972 21 26 12
	Esquí alpi Surf de neu	ESCOLA MARISTES GIRONA	GIRONA	972 23 22 11
Humanitats i ciències socials	Bàsquet Futbol Handbol Salvament i socorrisme	INSTITUT PERE ALSIUS I TORRENT	BANYOLES	972 57 09 91
		INSTITUT NARCÍS XIFRA I MASMITJÀ	GIRONA	972 21 26 12
	Esquí alpi Surf de neu	ESCOLA MARISTES GIRONA	GIRONA	972 23 22 11

BATXILLERAT INTERNACIONAL

CENTRE	LOCALITAT	TELÈFON
INSTITUT JAUME VICENS VIVES	GIRONA	972 20 01 30

BATXILLERATS

MODALITAT	CENTRE	LOCALITAT	TELÈFON
Arts	INSTITUT ALEXANDRE DEULOFEU	FIGUERES	972 50 56 74
	CENTRE ESCOLAR EMPORDÀ	ROSES	972 25 73 97
	INSTITUT LA BISBAL	LA BISBAL D'EMPORDÀ	972 64 00 16
	VEDRUNA PALAMÓS	PALAMÓS	972 31 42 86
	INSTITUT SANT ELM	SANT FELIU DE GUÍXOLS	972 32 13 81
	EA D'OTLOT	OTLOT	972 26 24 03
	INSTITUT SANTIAGO SOBREQÜÉS I VIDA	GIRONA	972 21 85 50
	LA SALLE	GIRONA	972 20 02 92
	MARISTES GIRONA	GIRONA	972 23 22 11
	INSTITUT JOSEP BRUGULAT	BANYOLES	972 57 14 31
	INSTITUT CASTELL D'ESTELA	AMER	972 43 03 47
	INSTITUT SERRALLARGA	BLANES	972 33 10 05
	INSTITUT RAMON COLL I RODÉS	LLORET DE MAR	972 37 03 85
	IMMACULADA CONCEPCIÓ	LLORET DE MAR	972 36 47 40
	Ciències i tecnologia	INSTITUT CASTELLÓ D'EMPÚRIES	CASTELLÓ D'EMPÚRIES
INSTITUT ALEXANDRE DEULOFEU		FIGUERES	972 50 56 74
INSTITUT CENDRASSOS		FIGUERES	972 50 79 08
INSTITUT NARCÍS MONTURIOL		FIGUERES	972 67 16 04
INSTITUT OLIVAR GRAN		FIGUERES	972 50 45 62
INSTITUT RAMON MUNTANER		FIGUERES	972 67 25 59
INSTITUT DE LA JONQUERA		LA JONQUERA	972 55 44 40
INSTITUT EL PEDRÓ		L'ESCALA	972 77 21 28
INSTITUT DE LLANÇÀ		LLANÇÀ	972 12 14 89
INSTITUT CAP NORFEU		ROSES	972 15 05 67
INSTITUT ILLA DE RODES		ROSES	972 15 43 83
CENTRE ESCOLAR EMPORDÀ		ROSES	972 25 73 97
INSTITUT DE VILAFANT		VILAFANT	972 50 82 85
INSTITUT PUIG CARGOL		CALONGE I SANT ANTONI	972 65 25 98
INSTITUT RIDAURA		CASTELL D'ARO	972 81 78 30

BATXILLERATS

MODALITAT	CENTRE	LOCALITAT	TELÈFON
Ciències i tecnologia	INSTITUT LA BISBAL	LA BISBAL D'EMPORDÀ	972 64 00 16
	INSTITUT BAIX EMPORDÀ	PALAFRUGELL	972 30 03 23
	INSTITUT FREDERIC MARTÍ I CARRERAS	PALAFRUGELL	972 30 10 79
	INSTITUT DE PALAMÓS	PALAMÓS	972 60 23 44
	VEDRUNA PALAMÓS	PALAMÓS	972 31 42 86
	INSTITUT DE SANT FELIU DE GUÍXOLS	SANT FELIU DE GUÍXOLS	972 82 01 18
	INSTITUT SANT ELM	SANT FELIU DE GUÍXOLS	972 32 13 81
	INSTITUT MONTGRÍ	TORROELLA DE MONTGRÍ	972 75 92 42
	SANT GABRIEL	TORROELLA DE MONTGRÍ	972 75 84 16
	INSTITUT BOSC DE LA COMA	OLOT	972 26 70 12
	INSTITUT LA GARROTXA	OLOT	972 26 22 00
	INSTITUT MONTSACOPA	OLOT	972 26 70 00
	INSTITUT LA MIQUELA	BESCANÓ	972 44 24 13
	INSTITUT DE CASSÀ DE LA SELVA	CASSÀ DE LA SELVA	972 46 06 30
	INSTITUT DE CELRÀ	CELRÀ	972 49 24 05
	SANT JORDI	FORNELLS DE LA SELVA	972 47 60 65
	INSTITUT CARLES RAHOLA I LLORENS	GIRONA	972 21 31 18
	INSTITUT ERMESSEDA DE GIRONA	GIRONA	972 65 69 00 / 972 69 75 20
	INSTITUT JAUME VICENS VIVES	GIRONA	972 20 01 30
	INSTITUT MONTILIVI	GIRONA	972 20 94 58
	INSTITUT NARCÍS XIFRA I MASMITJÀ	GIRONA	972 21 26 12
	INSTITUT SANTA EUGÈNIA	GIRONA	972 23 01 11
	INSTITUT SANTIAGO SOBREQÜÉS I VIDAL	GIRONA	972 21 85 50
	BELL-LLOC DEL PLA	GIRONA	972 23 21 11
	FEDAC - SANT NARCÍS	GIRONA	972 23 32 12
	LA SALLE	GIRONA	972 20 02 92
	LES ALZINES	GIRONA	972 98 06 06
	MARISTES GIRONA	GIRONA	972 23 22 11
	MONTESSORI-PALAU	GIRONA	972 41 76 76
	MONTJUÏC	GIRONA	972 21 28 38
VEDRUNA GIRONA	GIRONA	972 20 20 84	
INSTITUT LLAGOSTERA	GIRONA	972 83 15 93	

BATXILLERATS

MODALITAT	CENTRE	LOCALITAT	TELÈFON
Ciències i tecnologia	INSTITUT SALVADOR ESPRIU	SALT	972 24 02 46
	INSTITUT VALLVERA	SALT	972 23 19 19
	INSTITUT TICERIS	SARRIÀ DE TER	972 64 85 31
	INSTITUT DE VILABLAREIX	VILABLAREIX	972 40 60 05
	INSTITUT JOSEP BRUGULAT	BANYOLES	972 57 14 31
	INSTITUT PERE ALSIUS I TORRENT	BANYOLES	972 57 09 91
	INSTITUT PLA DE L'ESTANY	BANYOLES	972 58 07 93
	INSTITUT ABAT OLIBA	RIPOLL	972 70 11 50
	VEDRUNA RIPOLL	RIPOLL	972 70 00 61
	INSTITUT CASTELL D'ESTELA	AMER	972 43 03 47
	INSTITUT RAFAEL CAMPALANS	ANGLÈS	972 42 12 07
	INSTITUT MONTSORIU	ARBÚCIES	972 86 01 54
	INSTITUT SA PALOMERA	BLANES	972 35 09 09
	INSTITUT S'AGULLA	BLANES	972 33 14 60
	INSTITUT SERRALLARGA	BLANES	972 33 10 05
	INSTITUT VESCOMTAT DE CABRERA	HOSTALRIC	972 86 49 87
	INSTITUT RAMON COLL I RODÉS	LLORET DE MAR	972 37 03 85
	INSTITUT ROCAGROSSA	LLORET DE MAR	972 36 74 89
	IMMACULADA CONCEPCIÓ	SANT HILARI SACALM	972 36 47 40
	INSTITUT ANTON BUSQUETS I PUNSET	SANT HILARI SACALM	972 86 93 58
	INSTITUT ESCOLA CENT FONTS	SANT HILARI SACALM	972 86 94 83
	INSTITUT DE SANTA COLOMA DE FARNERS	SANTA COLOMA DE FARNERS	972 84 21 05
	INSTITUT DE TOSSA DE MAR	TOSSA DE MAR	972 34 25 78
INSTITUT VIDRERES	VIDRERES	972 85 07 11	
General	INSTITUT SERRALLARGA	BLANES	972 33 10 05
	INSTITUT ROCAGROSSA	LLORET DE MAR	972 36 74 89

BATXILLERATS

MODALITAT	CENTRE	LOCALITAT	TELÈFON
Humanitats i ciències socials	INSTITUT CASTELLÓ D'EMPÚRIES	CASTELLÓ D'EMPÚRIES	972 25 07 68
	INSTITUT ALEXANDRE DEULOFEU	FIGUERES	972 50 56 74
	INSTITUT CENDRASSOS	FIGUERES	972 50 79 08
	INSTITUT NARCÍS MONTURIOL	FIGUERES	972 67 16 04
	INSTITUT OLIVAR GRAN	FIGUERES	972 50 45 62
	INSTITUT RAMON MUNTANER	FIGUERES	972 67 25 59
	INSTITUT DE LA JONQUERA	LA JONQUERA	972 55 44 40
	INSTITUT EL PEDRÓ	L'ESCALA	972 77 21 28
	INSTITUT DE LLANÇÀ	LLANÇÀ	972 12 14 89
	INSTITUT CAP NORFEU	ROSES	972 15 05 67
	INSTITUT ILLA DE RODES	ROSES	972 15 43 83
	CENTRE ESCOLAR EMPORDÀ	ROSES	972 25 73 97
	INSTITUT DE VILAFANT	VILAFANT	972 50 82 85
	INSTITUT PUIG CARGOL	CALONGE I SANT ANTONI	972 65 25 98
	INSTITUT RIDAURA	CASTELL D'ARO	972 81 78 30
	INSTITUT LA BISBAL	LA BISBAL D'EMPORDÀ	972 64 00 16
	INSTITUT BAIX EMPORDÀ	PALAFRUGELL	972 30 03 23
	INSTITUT FREDERIC MARTÍ I CARRERAS	PALAFRUGELL	972 30 10 79
	INSTITUT DE PALAMÓS	PALAMÓS	972 60 23 44
	VEDRUNA PALAMÓS	PALAMÓS	972 31 42 86
	INSTITUT DE SANT FELIU DE GUÍXOLS	SANT FELIU DE GUÍXOLS	972 82 01 18
	INSTITUT SANT ELM	SANT FELIU DE GUÍXOLS	972 32 13 81
	INSTITUT MONTGRÍ	TORROELLA DE MONTGRÍ	972 75 92 42
	SANT GABRIEL	TORROELLA DE MONTGRÍ	972 75 84 16
	INSTITUT BOSC DE LA COMA	OLOT	972 26 70 12
	INSTITUT LA GARROTXA	OLOT	972 26 22 00
	INSTITUT MONTSACOPA	OLOT	972 26 70 00
	INSTITUT LA MIQUELA	BESCANÓ	972 44 24 13
	INSTITUT DE CASSÀ DE LA SELVA	CASSÀ DE LA SELVA	972 46 06 30
	INSTITUT DE CELRÀ	CELRÀ	972 49 24 05

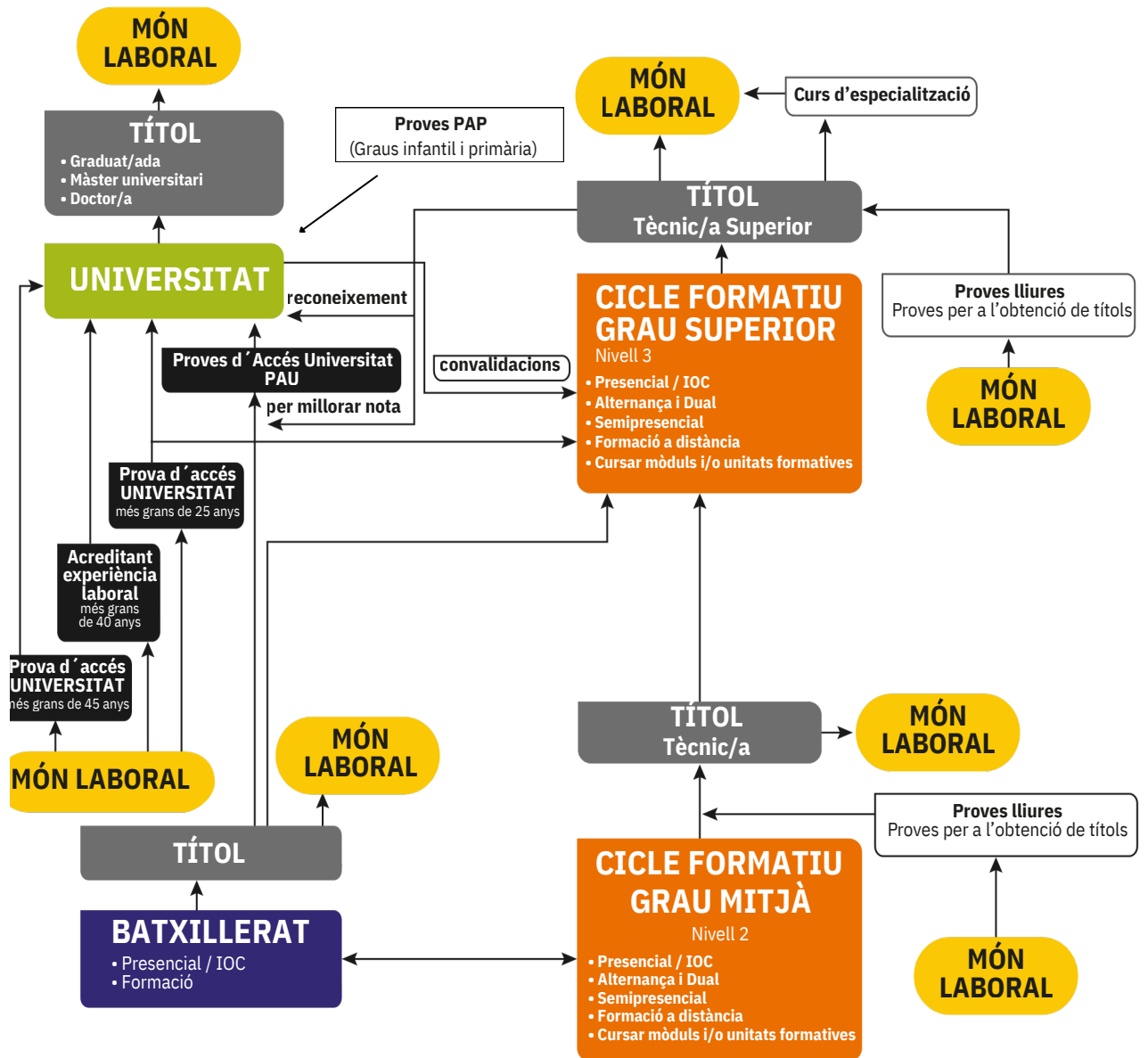
BATXILLERATS

MODALITAT	CENTRE	LOCALITAT	TELÈFON
Humanitats i ciències socials	SANT JORDI	FORNELLS DE LA SELVA	972 47 60 65
	INSTITUT CARLES RAHOLA I LLORENS	GIRONA	972 21 31 18
	INSTITUT ERMESSEDA DE GIRONA	GIRONA	972 65 69 00 / 972 69 75 20
	INSTITUT JAUME VICENS VIVES	GIRONA	972 20 01 30
	INSTITUT MONTILIVI	GIRONA	972 20 94 58
	INSTITUT NARCÍS XIFRA I MASMITJÀ	GIRONA	972 21 26 12
	INSTITUT SANTA EUGÈNIA	GIRONA	972 23 01 11
	INSTITUT SANTIAGO SOBREQUÉS I VIDAL	GIRONA	972 21 85 50
	BELL-LLOC DEL PLA	GIRONA	972 23 21 11
	FEDAC - SANT NARCÍS	GIRONA	972 23 32 12
	LA SALLE	GIRONA	972 20 02 92
	LES ALZINES	GIRONA	972 98 06 06
	MARISTES GIRONA	GIRONA	972 23 22 11
	MONTESSORI-PALAU	GIRONA	972 41 76 76
	MONTJUÍC	GIRONA	972 21 28 38
	VEDRUNA GIRONA	GIRONA	972 20 20 84
	INSTITUT SALVADOR ESPRIU	SALT	972 24 02 46
	INSTITUT DE LLAGOSTERA	SALT	972 24 02 46
	INSTITUT VALLVERA	SALT	972 23 19 19
	INSTITUT TICERIS	SARRIÀ DE TER	972 64 85 31
	INSTITUT DE VILABLAREIX	VILABLAREIX	972 40 60 05
	INSTITUT JOSEP BRUGULAT	BANYOLES	972 57 14 31
	INSTITUT PERE ALSIUS I TORRENT	BANYOLES	972 57 09 91
	INSTITUT PLA DE L'ESTANY	BANYOLES	972 58 07 93
	INSTITUT ABAT OLIBA	RIPOLL	972 70 11 50
	VEDRUNA RIPOLL	RIPOLL	972 70 00 61
	INSTITUT CASTELL D'ESTELA	AMER	972 43 03 47
	INSTITUT RAFAEL CAMPALANS	ANGLÈS	972 42 12 07
	INSTITUT MONTSORIU	ARBÚCIES	972 86 01 54
	INSTITUT SA PALOMERA	BLANES	972 35 09 09
	INSTITUT SA PALOMERA	BLANES	972 35 09 09
	INSTITUT S'AGULLA	BLANES	972 33 14 60

BATXILLERATS

MODALITAT	CENTRE	LOCALITAT	TELÈFON
	INSTITUT SERRALLARGA	BLANES	972 33 10 05
	INSTITUT VESCOMTAT DE CABRERA	HOSTALRIC	972 86 49 87
	INSTITUT RAMON COLL I RODÉS	LLORET DE MAR	972 37 03 85
	INSTITUT ROCAGROSSA	LLORET DE MAR	972 36 74 89
	IMMACULADA CONCEPCIÓ	SANT HILARI SACALM	972 36 47 40
	INSTITUT ANTON BUSQUETS I PUNSET	SANT HILARI SACALM	972 86 93 58
	INSTITUT ESCOLA CENT FONTS	SANT HILARI SACALM	972 86 94 83
	INSTITUT DE SANTA COLOMA DE FARNERS	SANTA COLOMA DE FARNERS	972 84 21 05
	INSTITUT DE TOSSA DE MAR	TOSSA DE MAR	972 34 25 78
	INSTITUT VIDRERES	VIDRERES	972 85 07 11

CICLES FORMATIUS DE GRAU MITJÀ



FORMACIÓ PROFESSIONAL: CICLES FORMATIUS GRAU MITJÀ

La formació professional comprèn un conjunt d'ensenyaments que capaciten per a l'exercici qualificat de diverses professions, i s'organitza per famílies professionals.

TIPUS	ACCÉS	TÍTOL que dóna	OPCIONS en acabar
<p>Cicles formatius de grau mitjà (CFGM) - LOE - LOGSE</p>	<ul style="list-style-type: none"> Tenir el graduat en Educació Secundària Obligatòria Tenir el títol de tècnic o de tècnic auxiliar Haver superat el curs específic per a l'accés als cicles formatius de grau mitjà (CAM) Segon curs del batxillerat unificat i polivalent (BUP) Tenir altres estudis equivalents a efectes acadèmics Haver superat els mòduls obligatoris d'un programa de qualificació professional inicial (PQPI) Haver superat la prova d'accés a la universitat per a majors de 25 anys, o de 45 anys Haver accedit a la universitat mitjançant l'acreditació d'experiència laboral o professional tenint complets 40 anys d'edat Tenir un títol per accedir a un cicle formatiu de grau superior. <p>Les persones que no compleixen cap dels requisits esmentats han de superar una prova d'accés. Per presentar-s'hi han de tenir, com a mínim 17 anys l'any en què es fa la prova.</p>	<p>Tècnic en l'especialitat cursada</p>	<ul style="list-style-type: none"> Món laboral Batxillerat (amb possibilitat de convalidació d'algunes matèries) Altres cicles formatius de grau mitjà Cicle formatiu de grau superior

CURRÍCULUM

- Mòduls professionals associats a una o més unitats de competència.
- Mòduls professionals de suport, que contenen formació de base o transversal a diferents cicles formatius.
- Mòduls professionals comuns a tots els títols:
 - Mòdul de formació i orientació laboral (FOL)
 - Mòdul d'empresa i iniciativa emprenedora (EIE)
 - Mòdul de formació en centres de treball (FCT)
- Mòdul de síntesi, en tots els cicles formatius de grau mitjà.

A TENIR EN COMPTE:

El CFGM/S d'ensenyaments esportius, d'arts plàstiques i disseny, musicals o arts escèniques es consideren ensenyaments de règim especial i es necessita una **prova d'accés**. Més informació a l'apartat dedicat a ensenyaments de **règim especial** d'aquesta guia.

CRITERIS DE PRIORITAT PER ENTRAR EN UN CICLE FORMATIU DE GRAU MITJÀ

Els centres educatius de Catalunya ofereixen una quantitat limitada de places. Si el nombre de sol·licituds que s'han fet en un centre determinat és superior al nombre de places que ofereix aquest mateix centre, pot passar que algun dels alumnes que l'hagi triat com a primera opció no hi obtingui plaça.

Per tant, com que alguns centres tenen una demanda d'inscripcions superior al nombre de matrícules que poden oferir, és important que facis constar, en la sol·licitud, el màxim nombre de centres que s'ajusten a les teves prioritats, **fins a un total de 10, ordenats segons les teves preferències.**

Les sol·licituds de preinscripció a la formació professional de grau mitjà s'ordenen segons les diferents vies d'accés als cicles i dins de cada via s'ordenen segons les prioritats específiques, si n'hi ha. A continuació, a partir de la qualificació, que cada alumne/a ha obtingut en estudis, proves o cursos, de manera decreixent i, finalment, l'ordre en què l'alumne/a ha definit els cicles en la sol·licitud. Per les persones que hi accedeixen per la via d'ESO es fa **el càlcul de la mitjana de 3r i 4rt.**

A banda, a cada sol·licitud se li assigna un número de forma aleatòria. Aquest número s'utilitzarà en cas d'empat: s'obté un número obtingut per sorteig, i a partir d'aquest s'ordenen les sol·licituds empatades.

Hi ha 3 vies per accedir a les places de cicles formatius de grau mitjà:

1. Per als alumnes que hi accedeixen per la via de **l'ESO o de tècnic de grau bàsic, es fa una reserva del 80% de les places.** Són prioritàries les sol·licituds de les persones que heu acabat (o acabareu) els estudis els cursos 2023-2024, 2024-2025 i 2025-2026, respecte de les persones que els han acabat en cursos anteriors.
2. Per als alumnes que hi accedeixen per la via de **la prova d'accés** o que tenen l'exempció total d'aquesta prova, del curs específic d'accés o que tenen altres titulacions que permeten l'accés, es fa una **reserva de places del 15%.** Per aquesta via també hi accedeixen:
 - les persones que han aprovat les proves d'accés a la universitat;
 - els graduats universitaris i la resta que han obtingut titulacions i certificacions declarades equivalents a l'efecte d'accedir als cicles de formació professional de grau mitjà;
 - els alumnes dels programes de formació i inserció (PFI) que han participat en les proves d'accés i les han superades o que han obtingut l'exempció d'aquestes, que participen en el procés amb la qualificació obtinguda a la prova. Aquesta qualificació es calcula d'acord amb el que determina la convocatòria anual de proves d'accés.
3. Per als alumnes que hi accedeixen per la via de **la titulació de tècnic/a o tècnic/a superior, es fa una reserva de places del 5%.** Per aquesta via hi accedeixen les persones que ja han obtingut un títol de tècnic/a o de tècnic/a superior de formació professional.

CRITERIS DE PRIORITAT PER ENTRAR EN UN CICLE FORMATIU DE GRAU MITJÀ

En tots els casos, per desfer situacions d'empat, s'aplica el resultat del sorteig.

Si per alguna de les vies d'accés no s'ocupen totes les places reservades corresponents, les vacants es reparteixen a la resta de les vies de manera proporcional.

En tots els centres es reserven, en general, dues places per a alumnes amb discapacitat. Si es vol optar a una plaça reservada, cal indicar-ho a la sol·licitud de preinscripció. Tot i això, si no hi ha prou places reservades per a l'alumnat que en demana, les sol·licituds que no han obtingut plaça reservada també s'intentaran assignar a places no reservades, en l'ordre d'assignació que els correspongui de la llista ordenada.

Accés amb certificats de professionalitat

A més, es fa una **reserva de 2 places per grup per a les persones que han obtingut un o diversos certificats de professionalitat** integrats en el cicle formatiu a què es demana accedir per cursar els mòduls que els permetin finalitzar el cicle. Les sol·licituds s'ordenen per la mitjana de la qualificació obtinguda, de manera decreixent i, en cas d'empat s'aplica el resultat del sorteig.

CATÀLEG DE CICLES FORMATIUS DE GRAU MITJÀ PÚBLICS

FAMÍLIA	CICLE	HORES	INSTITUT	LOCALITAT	TELÈFON
Activitats físiques i esportives	Guia en el medi natural i de temps de lleure	2.000	PERE ALSIUS	BANYOLES	972 57 09 91
	Guia en el medi natural i de temps de lleure	2.000	ROCAGROSSA	LLORET DE MAR	972 36 74 89
	Guia en el medi natural i de temps de lleure	2.000	ILLA DE RODES	ROSES	972 15 43 83
	Guia en el medi natural i de temps de lleure	2.000	MONTGRÍ	TORROELLA DE MONTGRÍ	972 75 92 42
	Guia en el medi natural i de temps de lleure	2.000	SALVADOR ESPRIU	SALT	972 24 02 46
	Guia en el medi natural i de temps de lleure	2.000	PERE BORRELL	PUIGCERDÀ	972 88 46 42
Administració i gestió	Gestió administrativa	2.000	MONTSORIU	ARBÚCIES	972 86 01 54
	Gestió administrativa	2.000	SERRALLARGA	BLANES	972 33 10 05
	Gestió administrativa	2.000	JOSEP BRUGULAT	BANYOLES	972 57 14 31
	Gestió administrativa	2.000	INSTITUT EL PEDRÓ	ESCALA	972 77 21 28
	Gestió administrativa	2.000	MONTILIVI	GIRONA	972 20 94 58
	Gestió administrativa	2.000	LA BISBAL	LA BISBAL	972 64 00 16
	Gestió administrativa	2.000	BOSC DE LA COMA	OLOT	972 26 70 12
	Gestió administrativa	2.000	BAIX EMPORDÀ	PALAFRUGELL	972 30 03 23
	Gestió administrativa	2.000	PERE BORRELL	PUIGCERDÀ	972 88 46 42
	Gestió administrativa	2.000	ABAT OLIBA	RIPOLL	972 70 11 50
	Gestió administrativa	2.000	CAP NORFEU	ROSES	972 15 05 67
	Gestió administrativa	2.000	VALLVERA	SALT	972 23 19 19
	Gestió administrativa	2.000	SANT FELIU DE GUÍXOLS	SANT FELIU DE GUÍXOLS	972 82 01 18
	Gestió administrativa	2.000	SANTA COLOMA DE FARNERS	SANTA COLOMA DE FARNERS	972 84 21 05
	Gestió administrativa	2.000	CENDRASSOS	FIGUERES	972 50 79 08
	Gestió administrativa, perfil prof. d'àmbit jurídic	2.000	SERRALLARGA	BLANES	972 33 10 05
	Gestió administrativa, perfil prof. d'àmbit jurídic	2.000	MONTILIVI	GIRONA	972 20 94 58
	Gestió administrativa, perfil prof. d'àmbit jurídic	2.000	BAIX EMPORDÀ	PALAFRUGELL	972 30 03 23

CATÀLEG DE CICLES FORMATIUS DE GRAU MITJÀ PÚBLICS

FAMÍLIA	CICLE	HORES	INSTITUT	LOCALITAT	TELÈFON
Agrària	Producció agropecuària	2.000	LA GARROTXA	OLOT	972 26 22 00
	Jardineria i floristeria	2.000	LA GARROTXA	OLOT	972 26 22 00
	Jardineria i floristeria	2.000	SALVADOR ESPRIU	SALT	972 24 02 46
	Jardineria i floristeria	2.000	LA BISBAL	LA BISBAL	972 64 00 16
Arts gràfiques	Preimpresió digital	2.000	SANTA EUGÈNIA	GIRONA	972 23 01 11
	Impressió gràfica (perfil professional converting)	2.000	SANTA EUGÈNIA	GIRONA	972 23 01 11
Comerç i màrqueting	Activitats comercials	2.000	SANTA EUGÈNIA	GIRONA	972 23 01 11
	Activitats comercials	2.000	SERRALLARGA	BLANES	972 33 10 05
	Activitats comercials	2.000	SALVADOR SUNYER	SALT	972 23 49 75
	Activitats comercials	2.000	SANT FELIU GUÍXOLS	SANT FELIU GUÍXOLS	972 82 01 18
	Activitats comercials/AC Turisme	2.000	MONTGRÍ	TORROELLA DE MONGRÍ	972 75 92 42
	Activitats comercials	2.000	VILAFANT	VILAFANT	972 50 82 85
Edificació i Obra Civil	Obres d'interior, decoració i rehabilitació	2.000	SANTA EUGÈNIA	GIRONA	972 23 01 11
	Construcció	2.000	SERRALLARGA	BLANES	972 33 10 05
	Construcció	2.000	LA GARROTXA	OLOT	972 26 22 00
Electricitat i electrònica	Instal·lacions elèctriques i automàtiques	2.000	NARCÍS MONTURIOL	FIGUERES	972 67 16 04
	Instal·lacions elèctriques i automàtiques	2.000	LA GARROTXA	OLOT	972 26 22 00
	Instal·lacions elèctriques i automàtiques	2.000	BAIX EMPORDÀ	PALAFRUGELL	972 30 03 23
	Instal·lacions elèctriques i automàtiques	2.000	ABAT OLIBA	RIPOLL	972 70 11 50
	Instal·lacions elèctriques i automàtiques	2.000	SANT FELIU DE GUÍXOLS	SANT FELIU DE GUÍXOLS	972 82 01 18
	Instal·lacions elèctriques i automàtiques	2.000	SANTA COLOMA DE FARNERS	SANTA COLOMA DE FARNERS	972 84 21 05
	Instal·lacions elèctriques i automàtiques	2.000	SERRALLARGA	BLANES	972 33 10 05
	Instal·lacions elèctriques i automàtiques	2.000	NARCÍS XIFRA	GIRONA	972 21 26 12
	Instal·lacions elèctriques i automàtiques	2.000	SANTA EUGÈNIA	GIRONA	972 23 01 11
	Instal·lacions de telecomunicacions	2.000	NARCÍS XIFRA	GIRONA	972 20 94 58

CATÀLEG DE CICLES FORMATIUS DE GRAU MITJÀ PÚBLICS

FAMÍLIA	CICLE	HORES	INSTITUT	LOCALITAT	TELÈFON
Fabricació mecànica	Mecanització	2.000	SANTA EUGÈNIA	GIRONA	972 23 01 11
	Mecanització	2.000	LA GARROTXA	OLOT	972 26 22 00
Fusta, moble i suro	Instal·lació i moblament	2.000	JOSEP BRUGULAT	BANYOLES	972 57 14 31
	Fusteria i moble	2.000	JOSEP BRUGULAT	BANYOLES	972 57 14 31
Hoteleria i turisme	Cuina i gastronomia	2.000	ESCOLA HOSTALERIA I TURISME	GIRONA	972 22 01 22
	Cuina i gastronomia	2.000	BAIX EMPORDÀ	PALAFRUGELL	972 30 03 23
	Cuina i gastronomia	2.000	PERE BORRELL	PUIGCERDÀ	972 88 46 42
	Cuina i gastronomia	2.000	RAMON COLL I RODÉS	LLORET DE MAR	972 37 03 85
	Cuina i gastronomia	2.000	ABAT OLIBA	RIPOLL	972 70 11 50
	Cuina i gastronomia	2.000	OLIVAR GRAN	FIGUERES	972 50 45 62
	Serveis de restauració	2.000	OLIVAR GRAN	FIGUERES	972 50 45 62
	Serveis de restauració	2.000	ESCOLA HOSTALERIA I TURISME	GIRONA	972 22 01 22
	Serveis de restauració	2.000	RAMON COLL I RODÉS	LLORET DE MAR	972 37 03 85
	Serveis de restauració	2.000	BAIX EMPORDÀ	PALAFRUGELL	972 30 03 23
Imatge personal	Estètica i bellesa	2.000	NARCÍS MONTURIOL	FIGUERES	972 67 16 04
	Estètica i bellesa	2.000	NARCÍS XIFRA	GIRONA	972 21 26 12
	Estètica i bellesa	2.000	SANT FELIU GUÍXOLS	SANT FELIU GUÍXOLS	972 82 01 18
	Perruqueria i cosmètica capil·lar	2.000	NARCÍS MONTURIOL	FIGUERES	972 67 16 04
	Perruqueria i cosmètica capil·lar	2.000	NARCÍS XIFRA	GIRONA	972 21 26 12
	Perruqueria i cosmètica capil·lar	2.000	SANT FELIU GUÍXOLS	SANT FELIU GUÍXOLS	972 82 01 18
Imatge i so	Vídeo Discjòquei i so	2.000	VALL DE LLÉMENA	SANT GREGORI	972 65 66 91
	Vídeo Discjòquei i so	2.000	RAMON COLL I RODÉS	LLORET DE MAR	972 37 03 85

CATÀLEG DE CICLES FORMATIUS DE GRAU MITJÀ PÚBLICS

FAMÍLIA	CICLE	HORES	INSTITUT	LOCALITAT	TELÈFON
Indústries alimentàries	Elaboració de productes alimentaris	2.000	LA GARROTXA	OLOT	972 26 22 00
	Olis d'oliva i vins	2.000	LLANÇÀ	LLANÇÀ	972 12 14 89
	Forneria, pastisseria i confiteria	2.000	OLIVAR GRAN	FIGUERES	972 50 45 62
	Forneria, pastisseria i confiteria	2.000	ESCOLA HOSTALERIA I TURISME	GIRONA	972 22 01 22
	Forneria, pastisseria i confiteria	2.000	VESCOMTAT DE CABRERA	HOSTALRIC	972 86 49 87
	Forneria, pastisseria i confiteria	2.000	RAMON COLL I RODÉS	LLORET DE MAR	972 37 03 85
	Forneria, pastisseria i confiteria	2.000	BAIX EMPORDÀ	PALAFRUGELL	972 30 03 23
	Forneria, pastisseria i confiteria	2.000	ABAT OLIBA	RIPOLL	972 70 11 50
Informàtica i comunicacions	Sistemes microinformàtics i xarxes	2.000	RAFAEL CAMPALANS	ANGLÈS	972 42 12 07
	Sistemes microinformàtics i xarxes	2.000	PLA DE L'ESTANY	BANYOLES	972 58 07 93
	Sistemes microinformàtics i xarxes	2.000	SA PALOMERA	BLANES	972 35 09 09
	Sistemes microinformàtics i xarxes	2.000	CENDRASSOS	FIGUERES	972 50 79 08
	Sistemes microinformàtics i xarxes	2.000	BOSC DE LA COMA	OLOT	972 26 70 12
	Sistemes microinformàtics i xarxes	2.000	PALAMÓS	PALAMÓS	972 60 23 44
	Sistemes microinformàtics i xarxes	2.000	SALVADOR ESPRIU	SALT	972 24 02 46
	Sistemes microinformàtics i xarxes	2.000	VIDRERES	VIDRERES	972 85 07 11
Instal·lació i manteniment	Manteniment electromecànic/Construcció i muntatge d'autocars	2.500	MONTSORIU	ARBÚCIES	972 86 01 54
	Manteniment electromecànic	2.000	JOSEP BRUGULAT	BANYOLES	972 57 14 31
	Manteniment electromecànic/AC Producció mecànica	2.000	NARCÍS MONTURIOL	FIGUERES	972 67 16 04
	Manteniment electromecànic	2.000	NARCÍS XIFRA	GIRONA	972 21 26 12
	Manteniment electromecànic	2.000	LA GARROTXA	OLOT	972 26 22 00
	Manteniment electromecànic	2.000	ABAT OLIBA	RIPOLL	972 70 11 50
	Instal·lacions de producció de calor	2.000	SANTA EUGÈNIA	GIRONA	972 23 01 11
	Instal·lacions frigorífiques i de climatització	2.000	SANTA EUGÈNIA	GIRONA	972 23 01 11
Química	Operacions de laboratori	2.000	MONTILIVI	GIRONA	972 20 94 58

CATÀLEG DE CICLES FORMATIUS DE GRAU MITJÀ PÚBLICS

FAMÍLIA	CICLE	HORES	INSTITUT	LOCALITAT	TELÈFON
Sanitat	Cures auxiliar d'infermeria	1.400	VALLVERA	SALT	972 23 19 19
	Cures auxiliar d'infermeria	1.400	ALEXANDRE DEULOFEU	FIGUERES	972 50 56 74
	Cures auxiliar d'infermeria	1.400	NARCÍS XIFRA	GIRONA	972 21 26 12
	Cures auxiliar d'infermeria	1.400	PALAMÓS	PALAMÓS	972 60 23 44
	Cures auxiliar d'infermeria	1.400	LA GARROTXA	OLOT	972 26 22 00
	Cures auxiliar d'infermeria	1.400	PERE BORRELL	PUIGCERDÀ	972 88 46 42
	Cures auxiliar d'infermeria	1.400	PLA DE L'ESTANY	BANYOLES	972 58 07 93
	Cures auxiliar d'infermeria	1.400	S'AGULLA	BLANES	972 33 14 60
	Farmàcia i parafarmàcia	2.000	ALEXANDRE DEULOFEU	FIGUERES	972 50 56 74
	Farmàcia i parafarmàcia	2.000	NARCÍS XIFRA	GIRONA	972 21 26 12
	Farmàcia i parafarmàcia	2.000	PALAMÓS	PALAMÓS	972 60 23 44
	Farmàcia i parafarmàcia	2.000	S'AGULLA	BLANES	972 33 14 60
	Emergències sanitàries	2.000	NARCÍS XIFRA	GIRONA	972 21 26 12
	Serveis socioculturals i a la comunitat	Atenció a persones en situació de dependència	2.000	PLA DE L'ESTANY	BANYOLES
Atenció a persones en situació de dependència		2.000	LA BISBAL	LA BISBAL	972 64 00 16
Atenció a persones en situació de dependència		2.000	S'AGULLA	BLANES	972 33 14 60
Atenció a persones en situació de dependència		2.000	RAMON MUNTANER	FIGUERES	972 67 25 59
Atenció a persones en situació de dependència		2.000	MONTSACOPA	OLOT	972 26 70 00
Atenció a persones en situació de dependència		2.000	PALAMÓS	PALAMÓS	972 60 23 44
Atenció a persones en situació de dependència		2.000	PERE BORRELL	PUIGCERDÀ	972 88 02 75
Atenció a persones en situació de dependència		2.000	VALLVERA	SALT	972 23 19 19
Atenció a persones en situació de dependència		2.000	SANTA COLOMA DE FARNERS	SANTA COLOMA DE FARNERS	972 84 21 05
Tèxtil, confecció i pell	Confecció i moda	2.000	LA GARROTXA	OLOT	972 26 22 00

CATÀLEG DE CICLES FORMATIUS DE GRAU MITJÀ PÚBLICS

FAMÍLIA	CICLE	HORES	INSTITUT	LOCALITAT	TELÈFON
Transport i manteniment de vehicles	Electromecànica de vehicles automòbils	2000	NARCÍS MONTURIOL	FIGUERES	972 67 16 04
	Electromecànica de vehicles automòbils	2000	MONTILIVI	GIRONA	972 20 94 58
	Electromecànica de vehicles automòbils	2000	BAIX EMPORDÀ	PALAFRUGELL	972 30 03 23
	Carrosseria	2000	MONTILIVI	GIRONA	972 20 94 58
	Conducció de Vehicles de Transport per Carretera	2000	MONTILIVI	GIRONA	972 20 94 58
	Manteniment d'embarcacions d'esbarjo	2000	CASTELLÓ D'EMPÚRIES	CASTELLÓ D'EMPÚRIES	972 25 07 68
	Manteniment d'embarcacions d'esbarjo	2000	SANT FELIU GUÍXOLS	SANT FELIU GUÍXOLS	972 82 01 18

CATÀLEG DE CICLES FORMATIUS DE GRAU MITJÀ PRIVATS

FAMÍLIA	CICLE	HORES	INSTITUT	LOCALITAT	TELÈFON
Activitats físiques i esportives	Guia en el medi natural i de temps de lleure	2000	VITAE GIRONA	GIRONA	934 17 05 14
	Guia en el medi natural i de temps de lleure	2000	ESCOLA PIA	OLOT	972 26 02 12
Agrària	Activitats Eqüestres	2000	C.F. EQÜESTRE C.A.V.A.	SANT MARTÍ VELL	972 49 10 46
Comerç i màrqueting	Activitats comercials	2000	C. ESC. EMPORDÀ S. JOSEP	ROSES	972 25 73 97
	Activitats comercials	2000	ESCOLA TÈCNICA GIRONA	GIRONA	972 20 83 16
Fabricació mecànica	Soldadura i Caldereria	2000	CENTRE POLITÈCNIC COMAS	BLANES	972 96 37 11
Imatge i so	Vídeo, discjòquei i so	2000	ETECAM	SALT	660 15 97 85
Informàtica i comunicacions	Sistemes microinformàtics i xarxes	2000	LA SALLE	GIRONA	972 20 02 92
Sanitat	Cures auxiliar d'infermeria	1400	AUREA	GIRONA	972 29 80 82
	Farmàcia i parafarmàcia	2000	CNTEC EDUCATION SL	GIRONA	972 65 57 47
	Farmàcia i parafarmàcia	2000	GARBÍ	SALT	972 40 51 30
	Emergències sanitàries	2000	GARBÍ	SALT	972 40 51 30
Transport i manteniment de vehicles	Electromecànica de vehicles automòbils	2000	CTA	FIGUERES	972 50 54 98
	Electromecànica de vehicles automòbils	2000	ESCOLA TÈCNICA GIRONA	GIRONA	972 20 83 16
	Carrosseria	2000	CTA	FIGUERES	972 50 54 98
	Carrosseria	2000	ESCOLA TÈCNICA GIRONA	GIRONA	972 20 83 16
Serveis socioculturals i a la comunitat	Atenció a persones en situació de dependència	2000	FEDAC-ST NARCIS	GIRONA	972 23 31 42

CATÀLEG DE CICLES FORMATIUS DE GRAU MITJÀ DE RÈGIM ESPECIAL

*Recorda que els CFGM de règim especial cal fer una prova d'accés

CICLES DE RÈGIM ESPECIAL DE GRAU MITJÀ

FAMÍLIA	CICLE	HORES	INSTITUT	LOCALITAT	TELÈFON
Arts aplicades al mur	Revestiments murals	1.600	EASD D'OTLOT	OLOT	972 26 24 03
Ceràmica artística	Terrisseria	1.600	LA BISBAL	LA BISBAL	972 64 00 16
Comunicació gràfica i audiovisual	Assistència al producte gràfic imprès	1.600	EASD D'OTLOT	OLOT	972 26 24 03
	Assistència al producte gràfic interactiu	1.600	SANTIAGO SOBREQÜÉS I VIDAL	GIRONA	972 21 85 50

ARTS PLÀSTIQUES I DISSENY - CENTRES PRIVATS

FAMÍLIA	CICLE	HORES	INSTITUT	LOCALITAT	TELÈFON
Comunicació gràfica i audiovisual	Assistència al producte gràfic interactiu	1.600	CIFOG-EGE	GIRONA	972 40 13 00

ARTS ESCÈNIQUES - CENTRES PÚBLICS

FAMÍLIA	CICLE	HORES	INSTITUT	LOCALITAT	TELÈFON
Tècniques de Dansa Urbana	Tècniques de Dansa Urbana	1.400	CELRÀ	GIRONÈS	972 49 24 05

CATÀLEG DE CICLES FORMATIUS DE GRAU MITJÀ DE RÈGIM ESPECIAL

ESPORTS - CENTRES PÚBLICS

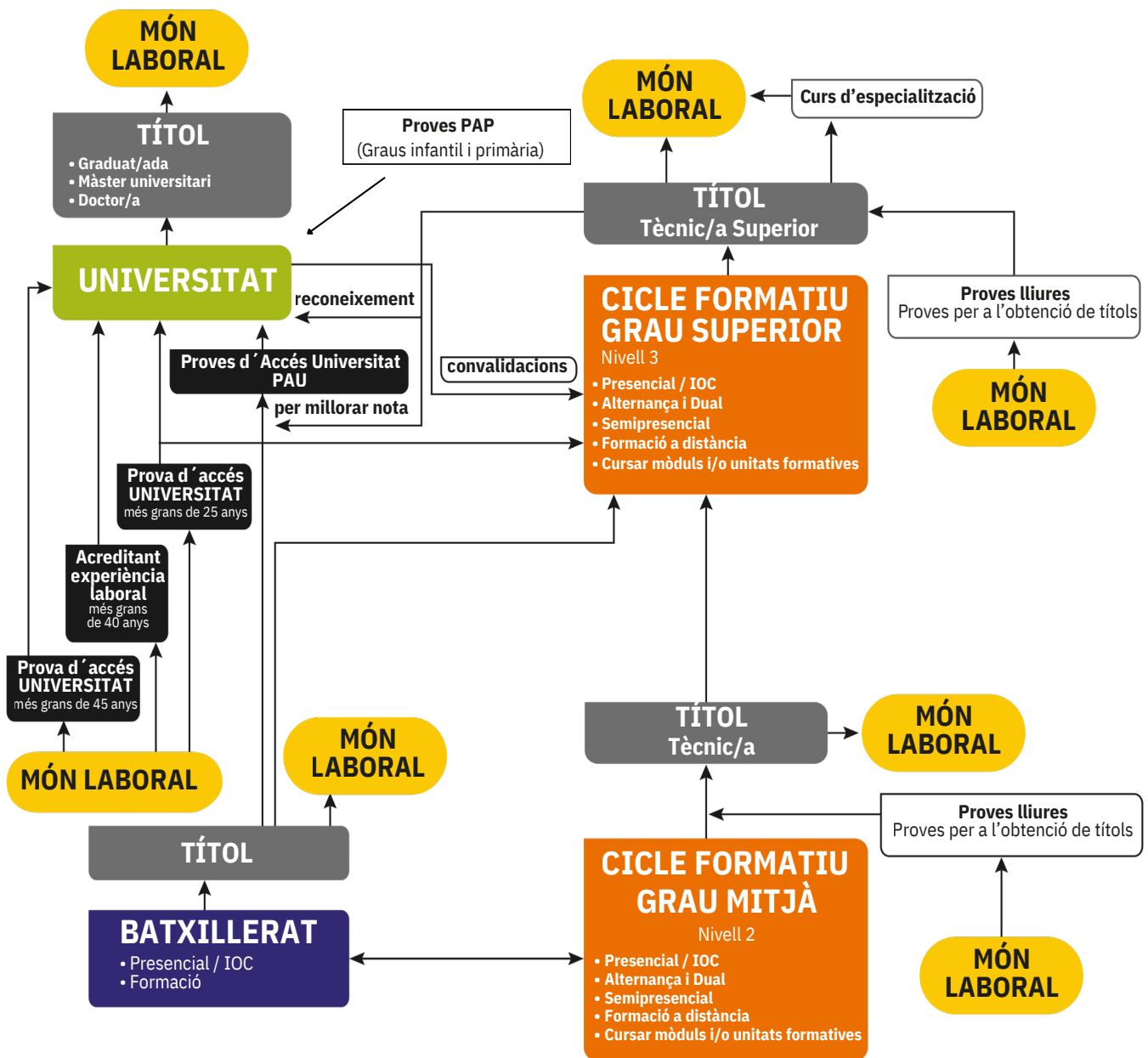
FAMÍLIA	CICLE	HORES	INSTITUT	LOCALITAT	TELÈFON
Busseig esportiu	Curs inicial de Busseig esport amb escafandre autònom	525	SERRALLARGA	BLANES	972 33 10 05
	Curs inicial de Busseig esport amb escafandre autònom	600	SERRALLARGA	BLANES	972 33 10 05
Esports d'hivern	1r nivell de Surf de neu	450	ABAT OLIBA	RIPOLL	972 70 11 50
	2n nivell de Surf de neu	595	ABAT OLIBA	RIPOLL	972 70 11 50
	1r nivell d'Esquí alpí	465	ABAT OLIBA	RIPOLL	972 70 11 50
	2n nivell d'Esquí alpí	620	ABAT OLIBA	RIPOLL	972 70 11 50
Esports de muntanya i escalada	Senderisme Cicle Inicial	570	ABAT OLIBA	RIPOLL	972 70 11 50
	Barrancs Cicle Final	870	ABAT OLIBA	RIPOLL	972 70 11 50
	Escalada Cicle Final	1.005	ABAT OLIBA	RIPOLL	972 70 11 50
	Mitjana muntanya Cicle Final	590	ABAT OLIBA	RIPOLL	972 70 11 50
Futbol i futbol sala	1r nivell de Futbol	455	PERE ALSIUS	BANYOLES	972 57 09 91
	2n nivell de Futbol	565	PERE ALSIUS	BANYOLES	972 57 09 91
	1r + 2n nivell de Futbol -DIURN	1020	PERE ALSIUS	BANYOLES	972 57 09 91
	1r nivell de Futbol	455	ROCAGROSSA	LLORET DE MAR	972 36 74 89
	2n nivell de Futbol	565	ROCAGROSSA	LLORET DE MAR	972 36 74 89
Salvament i socorrisme	Curs inicial de Salvament i socorrisme	495	PERE ALSIUS	BANYOLES	972 57 09 91
	Curs inicial de Salvament i socorrisme	495	ILLA DE RODES	ROSES	972 15 43 83
	Curs final de Salvament i socorrisme	660	ILLA DE RODES	ROSES	972 15 43 83
	Curs inicial de Salvament i socorrisme	495	ROCAGROSSA	LLORET DE MAR	972 36 74 89
	Curs final de Salvament i socorrisme	660	ROCAGROSSA	LLORET DE MAR	972 36 74 89
Vela	Curs inicial de Vela amb aparell fix	500	SERRALLARGA	BLANES	972 33 10 05
	Curs final de Vela amb aparell fix	600	SERRALLARGA	BLANES	972 33 10 05
	Curs final de Vela amb aparell fix	500	ILLA DE RODES	ROSES	972 15 43 83
	Curs final de Vela amb aparell lliure	600	SERRALLARGA	BLANES	972 33 10 05
	Curs final de Vela amb aparell lliure	600	ILLA DE RODES	ROSES	972 15 43 83
Piragüisme	Curs inicial de piragüisme en aigües tranquil·les	450	ILLA DE RODES	ROSES	972 15 43 83

CATÀLEG DE CICLES FORMATIUS DE GRAU MITJÀ DE RÈGIM ESPECIAL

ESPORTS - CENTRES PRIVATS

FAMÍLIA	CICLE	HORES	INSTITUT	LOCALITAT	TELÈFON
Futbol i futbol sala	1r nivell Futbol	455	ENTRENADORS DE FUTBOL I FORMACIÓ	GIRONA	607 242 479
	2n nivell Futbol	565	ENTRENADOR DE FUTBOL I FORMACIÓ	GIRONA	607 242 479
Hípica	Curs inicial d'hípiques de salt, doma i concurs complet	620	C.F.EQÜESTRE C.A.V.A.	SANT MARTÍ VELL	972 49 10 46
	Curs final d'hípiques de salt, doma i concurs complet	830	C.F.EQÜESTRE C.A.V.A.	SANT MARTÍ VELL	972 49 10 46
	Curs inicial d'hípiques de salt, doma i concurs complet	620	OMEGA	FORNELLS DE LA SELVA	609 575 798
	Curs final d'hípiques de salt, doma i concurs complet	830	OMEGA	FORNELLS DE LA SELVA	609 575 798
	Curs inicial d'hípiques de resistència, orientació i turisme eqüestre	620	C.F.EQÜESTRE C.A.V.A.	SANT MARTÍ VELL	972 49 10 46
	Curs final d'hípiques de resistència, orientació i turisme eqüestre	660	C.F.EQÜESTRE C.A.V.A.	SANT MARTÍ VELL	972 49 10 46
	Curs inicial d'hípiques de resistència, orientació i turisme eqüestre	620	OMEGA	FORNELLS DE LA SELVA	609 575 798
	Curs final d'hípiques de resistència, orientació i turisme eqüestre	660	OMEGA	FORNELLS DE LA SELVA	609 575 798

FORMACIÓ PROFESSIONAL: CICLES FORMATIUS DE GRAU SUPERIOR



CICLES FORMATIUS DE GRAU SUPERIOR

La formació professional comprèn un conjunt d'ensenyaments que capaciten per a l'exercici qualificat de diverses professions, i s'organitza per famílies professionals.

TIPUS	ACCÉS	TÍTOL que dóna	OPCIONS en acabar
Cicles formatius de grau superior (CFGS) - LOE	<ul style="list-style-type: none"> Títol de batxillerat Prova d'accés a Grau superior Tenir 19 anys Títol de tècnic/a (CFGM i d'APID) Tenir altres estudis equivalents a efectes acadèmics COU FP2 (títol de tècnic superior) Proves d'accés a la Universitat Títol Universitari 	Títol superior en l'especialitat cursada	<ul style="list-style-type: none"> Món laboral Estudis universitaris, segons el cicle cursat, hi ha possibilitats de convalidació d'alguns crèdits en determinats graus. <p>Per millorar nota es pot realitzar la prova específica de la PAU</p> <ul style="list-style-type: none"> Altres Cicles Formatius

CURRÍCULUM

Mòduls

- Mòduls professionals associats** a una o més unitats de competència.
- Mòduls professionals de suport**, que contenen formació de base o transversal a diferents cicles formatius.
- Mòduls professionals comuns** a tots els títols:
 - Mòdul de formació i orientació laboral (FOL)
 - Mòdul d'empresa i iniciativa emprenedora (EIE)
 - Mòdul de formació en centres de treball (FCT)
- Mòdul de projecte**, en tots els cicles formatius de grau superior.

A TENIR EN COMPTE:

El CFGM/S d'ensenyaments esportius, d'arts plàstiques i disseny, musicals o arts escèniques es consideren ensenyaments de règim especial i es necessita una **prova d'accés**. Més informació a l'apartat dedicat a ensenyaments de **règim especial** d'aquesta guia.

CRITERIS DE PRIORITAT PER ENTRAR EN UN CICLE FORMATIU DE GRAU SUPERIOR

Els centres educatius de Catalunya ofereixen una quantitat limitada de places. Si el nombre de sol·licituds que s'han fet per a un ensenyament i centre determinat és superior al nombre de places que ofereix aquest centre, pot passar que algun dels alumnes que l'hagin triat no hi obtinguin plaça. Per tant, com que alguns centres tenen una demanda d'inscripcions superior al nombre de matrícules que poden oferir, és important que facis constar, en la sol·licitud, el màxim nombre de centres que s'ajusten a les teves prioritats, **fins a un total de 10, ordenats segons les teves preferències.**

Les sol·licituds de preinscripció a la formació professional de grau superior s'ordenen, en primer lloc, segons les diferents vies d'accés a aquests cicles i, dins de cada via, segons les prioritats específiques, si n'hi ha. A continuació, en funció de la qualificació mitjana que cada alumne/a ha obtingut en estudis, proves o cursos, de manera decreixent i, finalment, l'ordre en què l'alumne/a ha definit els cicles en la sol·licitud. L'ordenació de les sol·licituds es diferent per a cada via d'accés.

Hi ha 3 vies per accedir a les places a cicles formatius de grau superior:

1. Un **80% de les places es reserven per a la via del batxillerat i tècnic/a de formació professional.**

Del total de places d'aquesta via, **el 50% estan inicialment destinades per als que heu cursat batxillerat, i, el 50% dedicades als que heu cursat un títol de tècnic/a de formació professional.**

En el cas que no s'omplin totes les vacants d'un grup es destinen a l'altre. En aquesta primera via, són prioritàries les sol·licituds de les persones que han acabat (o acabaran) els estudis els cursos 2023-2024, 2024-2025 i 2025-2026, respecte de les persones que els han acabat en cursos anteriors. Una vegada diferenciades les sol·licituds en funció dels estudis previs i del curs acadèmic en què s'han finalitzat, les peticions dins les sol·licituds s'ordenen a partir de la nota d'accés. En general, **la nota d'accés és la qualificació del batxillerat o cicle de grau mitjà que s'al·lega per accedir al cicles.** Ara bé, si la modalitat de batxillerat cursada és preferent per accedir al títol que es vol cursar, segons la taula de modalitats preferents de batxillerat, d'una banda, o si el cicle de grau mitjà cursat és d'una família afí al títol que es vol cursar, segons la taula d'afinitats de les famílies professionals, de l'altra, **la nota d'accés és el resultat de multiplicar la qualificació mitjana obtinguda en els estudis previs per un paràmetre (1,7).** Així la nota d'accés pot ser diferent per a cada petició de la sol·licitud, en funció de si es té accés preferent per modalitat de batxillerat o per família afí. Cada petició té la seva nota d'accés calculada i s'assignarà o no en funció de la nota de tall del batxillerat o tècnic/a de formació professional que correspongui per al cicle demanat i de si la petició s'ha llistat com a més o menys prioritària en la sol·licitud.

CRITERIS DE PRIORITAT PER ENTRAR EN UN CICLE FORMATIU DE GRAU SUPERIOR

2. Per a la **via de la prova d'accés (o exempció) o que tenen altres titulacions que hi permeten accedir, es fa una reserva de places del 15%.**

3. Per a la **via del títol de tècnic/a superior de formació professional es reserva un 5% de les places.**

En les places reservades a les vies 2 i 3, les sol·licituds s'assignen en funció de la qualificació mitjana de la prova, el curs o els estudis previs que donen accés als cicles i també en funció de si la petició s'ha llistat com a més o menys prioritària en la sol·licitud de preinscripció.

Per als casos en què es produeixen situacions d'empat, a cada sol·licitud se li assigna un número de forma aleatòria. En la data assenyalada en el calendari, s'obté un número per sorteig, i a partir d'aquest número s'ordenen les sol·licituds empatades.

Finalment, cal tenir en compte que si per alguna de les 3 vies d'accés no s'ocupen totes les places reservades corresponents, les vacants es reparteixen a la resta de les vies de manera proporcional.

Accés amb certificats de professionalitat:

A més, es fa una **reserva de 3 places per grup per a les persones que han obtingut un o diversos certificats de professionalitat integrats en el cicle formatiu** a què es demana accedir per cursar els mòduls que els permetin finalitzar el cicle. Les sol·licituds s'ordenen per la qualificació obtinguda en el certificat de professionalitat, de manera decreixent i, en cas d'empat, s'aplica també el resultat del sorteig.

NOTES DE TALL DE REFERÈNCIA

Les places de cadascun dels centres s'assignen per nota fins que s'acaben.

Per tant, la nota de tall correspon a la de l'últim o última estudiant que ha obtingut plaça en un centre, cicle i torn, tenint en compte els estudis des dels quals hi va optar (via d'accés). És una informació orientativa. No es tracta d'una nota prefixada, sinó que pot variar cada any, ja que resulta de la relació entre les places disponibles i el nombre d'estudiants que les sol·liciten en la preinscripció.

Si el cicle va quedar amb places vacants un cop tancada la preinscripció, la nota de tall és la mínima; és a dir, un 5.

NOTES DE TALL GRAU MITJÀ



NOTES DE TALL GRAU SUPERIOR



CERCADOR NOTES DE TALL

Selecciona la teva via d'accés:

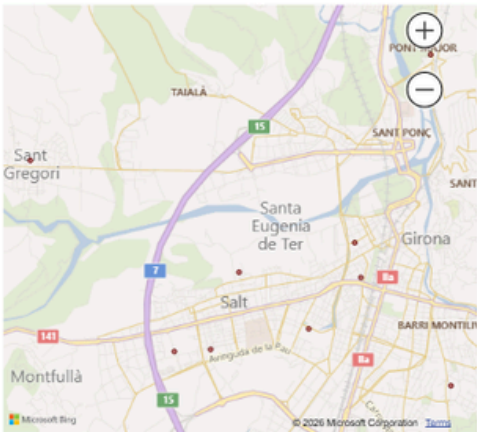
Si has finalitzat l'ESO o un grau bàsic els anys 2024, 2025 o 2026. Via 1 prioritària	Si has finalitzat l'ESO o un grau bàsic abans de l'any 2024. Via 1 no prioritària
Si has superat un curs específic d'accés, prova d'accés o altres. Via 2	Si tens un títol de grau mitjà o superior. Via 3

Pots cercar les notes de tall per territori, cicle formatiu i torn (prem la tecla 'Ctrl' si vols seleccionar més d'una opció).

Comarca	Municipi	Centre educatiu
Gironès	Tot	Tot
Família	Cicle formatiu	Torn
Tot	Tot	Tot

Esborra els filtres

Dades dels centres seleccionats



Municipi	nom	Cicle formatiu	Torn
Girona	Institut Narcís Xifra i Masmitjà	Emergències Sanitàries	Matí
Salt	Institut Salvador Espriu	Guia en el Medi Natural i de Temps de Lleure	Matí
Girona	FEDAC - Sant Narcís	Atenció a Persones en Situació de Dependència	Matí i tarda
Girona	Institut Montilivi	Electromecànica de Vehícles Automòbils	Matí
Girona	Institut Narcís Xifra i Masmitjà	Cures Auxiliars d'Infermeria	Matí
Salt	Institut Vallvera	Cures Auxiliars d'Infermeria	Tarda
Girona	Institut Narcís Xifra i Masmitjà	Farmàcia i Parafarmàcia	Matí
Girona	Institut Santa Eugènia	Activitats Comercials	Matí
Girona	Institut Santa Eugènia	Obres d'Interior, Decoració i Rehabilitació	Matí
Girona	Institut Montilivi	Carrosseria	Matí
Girona	Institut Narcís Xifra i Masmitjà	Estètica i Bellesa	Matí
Girona	Institut Narcís Xifra i Masmitjà	Instal·lacions Elèctriques i Automàtiques	Matí
Girona	Institut Narcís Xifra i Masmitjà	Emergències Sanitàries	Tarda
Girona	Institut Montilivi	Gestió Administrativa (Àmbit	Matí

(*) Via d'accés sense oferta de places el curs 2025-2026.

TAULA DE MODALITATS PREFERENTS DE BATXILLERAT

FAMÍLIA	CICLE FORMATIU DE GRAU SUPERIOR	MODALITATS BATXILLERAT
Activitats físiques i esportives	Ensenyament i animació socioesportiva	Qualsevol modalitat
	Condicionament físic	
Administració i gestió	Administració i finances	Humanitats i ciències socials
	Assistència a la direcció	
Agrària	Gestió Forestal i del Medi Natural	Ciències i tecnologia
	Paisatgisme i medi rural	
	Ramaderia i assistència animal	
Arts gràfiques	Disseny i edició de publicacions empreses Multimèdia	Ciència i tecnologia, arts
	Disseny i gestió de la producció gràfica	
Comerç i màrqueting	Comerç internacional	Humanitats i ciències socials
	Gestió de vendes i Espais comercials	
	Màrqueting i publicitat	
	Transport i logística	
Edificació i obra civil	Organització i control obres de construcció	Ciència i tecnologia, arts
	Projectes edificació	
	Projectes d'obra civil	
Electricitat i electrònica	Automatització i robòtica industrial	Ciència i tecnologia
	Electromedicina clínica	
	Manteniment electrònic	
	Sistemes electrotècnics i automatitzats	
	Sistemes de telecomunicacions i informàtics	
Energia i aigua	Centrals elèctriques	Ciència i tecnologia
	Eficiència energètica i energia solar tèrmica	
	Energies renovables	
	Gestió de l'aigua	

TAULA DE MODALITATS PREFERENTS DE BATXILLERAT

FAMÍLIA	CICLE FORMATIU DE GRAU SUPERIOR	MODALITATS BATXILLERAT
Fabricació mecànica	Construccions metàl·liques	Ciència i tecnologia
	Disseny en fabricació mecànica	
	Programació de la producció en fabricació mecànica	
	Programació de la producció en l'emmotllament de metalls i polímers	
Fusta, moble i suro	Disseny i moblament	Ciència i tecnologia, Arts
Hoteleria i turisme	Agència de viatges i gestió d'esdeveniments	Humanitats i ciències socials
	Direcció de cuina	Ciències i tecnologia
	Direcció de serveis de restauració	Humanitats i ciències socials
	Guia, informació i assistències turístiques	
Imatge i so	Animacions en 3D, jocs i entorns interactius	Ciència i tecnologia
	Il·luminació, captació i tractament d'imatge	
	Producció d'audiovisuals i espectacles	
	Realització de projectes audiovisuals i espectacles	
	So per a audiovisuals i espectacles	
Imatge personal	Assessoria d'imatge personal i corporativa	Ciències i tecnologia, Humanitats i ciències socials
	Estètica integral i benestar	Ciències i tecnologia
	Estilisme i direcció de perruqueria	Ciències i tecnologia, Humanitats i ciències socials
	Termalisme i benestar	Ciències i tecnologia
	Caracterització i maquillatge professional	Ciències i tecnologia, Humanitats i ciències socials
Indústries alimentàries	Processos i qualitat en indústries alimentàries	Ciència i tecnologia
	Vitivinicultura	
Informàtica i comunicació	Administració de sistemes informàtics a la xarxa	Ciència i tecnologia
	Desenvolupament d'aplicacions multiplataforma	
	Desenvolupament d'aplicacions web	

TAULA DE MODALITATS PREFERENTS DE BATXILLERAT

FAMÍLIA	CICLE FORMATIU DE GRAU SUPERIOR	MODALITATS BATXILLERAT
Instal·lacions i manteniment	Desenvolupament de projectes d'instal·lacions tèrmiques i fluids	Ciència i tecnologia
	Manteniment d'instal·lacions tèrmiques i de fluids	
	Mecatrònica industrial	
Marítimpesquera	Aqüicultura	Ciència i tecnologia
	Transport marítim i pesca d'altura	
	Organització del manteniment de la maquinària de vaixells i embarcacions	
Química	Fabricació de productes farmacèutics, biotecnològics i afins	Ciència i tecnologia
	Laboratori d'anàlisi i de control de qualitat (prioritat els alumnes que han superat química)	
	Química industrial (prioritat els alumnes que han superat química)	
Sanitat	Anatomia patològica i citodiagnòstic	Ciència i tecnologia
	Audiologia protèsica	
	Documentació i administració sanitària	
	Higiene bucodental	
	Imatge per al diagnòstic i medicina nuclear	
	Laboratori clínic i biomèdic	
	Ortopròtesi i productes de suport	
	Pròtesis dentals	
	Radioteràpia i dosimetria	

TAULA DE MODALITATS PREFERENTS DE CICLES FORMATIUS

<p>Família A</p>	<ul style="list-style-type: none"> • Arts gràfiques • Edificació i obra civil • Electricitat i electrònica • Energia i aigua • Fabricació mecànica • Fusta, moble i suro • Imatge i so • Indústries extractives • Informàtica i comunicacions • Instal·lació i manteniment • Maritimopesquera • Tèxtil, confecció i pell • Transport i manteniment de vehicles • Vidre i ceràmica • CFGS prevenció de riscos professionals
<p>Família B</p>	<ul style="list-style-type: none"> • Activitats físiques i esportives, • Agrària • Imatge personal • Indústries alimentàries • Química • Sanitat • Seguretat i medi ambient • Serveis socioculturals i a la comunitat • CFGS prevenció de riscos professionals
<p>Família C</p>	<ul style="list-style-type: none"> • Administració i gestió, • Comerç i màrqueting • Hoteleria i turisme • Informàtica i comunicacions • Serveis socioculturals i a la comunitat • Seguretat i medi ambient • CFGS prevenció de riscos professionals

CATÀLEG DE CICLES FORMATIUS DE GRAU SUPERIOR EN CENTRES PÚBLICS

FAMÍLIA	CICLE	HORES	INSTITUT	LOCALITAT	TELÈFON
Activitats físiques i esportives	Ensenyament i animació socioesportiva	2.000	PERE ALSIUS	BANYOLES	972 57 09 91
	Ensenyament i animació socioesportiva	2.000	ROCAGROSSA	LLORET DE MAR	972 36 74 89
	Ensenyament i animació socioesportiva	2.000	ILLA DE RODES	ROSES	972 15 43 83
	Condicionament Físic	2.000	ROCAGROSSA	LLORET DE MAR	972 36 74 89
	Condicionament Físic	2.000	PERE ALSIUS	BANYOLES	972 57 09 91
Administració i gestió	Administració i finances	2.000	JOSEP BRUGULAT	BANYOLES	972 57 14 31
	Administració i finances	2.000	SERRALLARGA	BLANES	972 33 10 05
	Administració i finances	2.000	CENDRASSOS	FIGUERES	972 50 79 08
	Administració i finances	2.000	MONTILIVI	GIRONA	972 20 94 58
	Administració i finances	2.000	BOSC DE LA COMA	OLOT	972 26 70 12
	Administració i finances	2.000	BAIX EMPORDÀ	PALAFRUGELL	972 30 03 23
	Administració i finances	2.000	ABAT OLIBA	RIPOLL	972 70 11 50
	Administració i finances	2.000	CAP NORFEU	ROSES	972 15 05 67
	Administració i finances	2.000	VALLVERA	SALT	972 23 19 19
	Administració i finances	2.000	SANT FELIU GUÍXOLS	SANT FELIU GUÍXOLS	972 82 01 18
	Administració i finances	2.000	SANTA COLOMA FARNERS	SANTA COLOMA FARNERS	972 84 21 05
	Assistència a la direcció	2.000	MONTILIVI	GIRONA	972 20 94 58
	Agrària	Gestió forestal i del medi natural	2.000	ESC. CAPAC. FORESTAL	SANTA COLOMA FARNERS
Paisatgisme i medi rural		2.000	ESC. CAPAC. FORESTAL	SANTA COLOMA FARNERS	972 84 17 65
Ramaderia i Assistència en Sanitat Animal		2.000	LA GARROTXA	OLOT	972 26 22 00
Comerç i màrqueting	Comerç internacional	2.000	BOSC DE LA COMA	OLOT	972 26 70 12
	Gestió de vendes i espais comercials	2.000	SANTA EUGÈNIA	GIRONA	972 23 01 11
	Màrqueting i publicitat /AC Turisme	2.000	SERRALLARGA	BLANES	972 33 10 05
	Màrqueting i publicitat	2.000	SANTA EUGÈNIA	GIRONA	972 23 01 11
	Màrqueting i publicitat	2.000	MONTGRÍ	TORROELLA DE MONTGRÍ	972 75 92 42
	Transport i logística	2.000	BOSC DE LA COMA	OLOT	972 26 70 12
	Transport i logística	2.000	CENDRASSOS	FIGUERES	972 50 79 08
Edificació i obra civil	Projectes d'edificació	2.000	SANTA EUGÈNIA	GIRONA	972 23 01 11

CATÀLEG DE CICLES FORMATIUS DE GRAU SUPERIOR EN CENTRES PÚBLICS

FAMÍLIA	CICLE	HORES	INSTITUT	LOCALITAT	TELÈFON
Electricitat i electrònica	Automatització i robòtica industrial	2.000	NARCÍS XIFRA	GIRONA	972 21 26 12
	Sistemes de telecomunicacions i informàtics	2.000	NARCÍS XIFRA	GIRONA	972 21 26 12
	Automatització i robòtica industrial	2.000	LA GARROTXA	OLOT	972 26 22 00
	Manteniment Electrònic	2.000	MONTILIVI	GIRONA	972 20 94 58
	Sistemes electrotècnics i automatitzats	2.000	SERRALLARGA	BLANES	972 33 10 05
	Sistemes electrotècnics i automatitzats	2.000	SANTA EUGÈNIA	GIRONA	972 23 01 11
	Sistemes electrotècnics i automatitzats	2.000	BAIX EMPORDÀ	PALAFRUGELL	972 30 03 23
Energia i Aigua	Eficiència energètica i energia solar tèrmica	2.000	SANTA EUGÈNIA	GIRONA	972 23 01 11
	Energies renovables	2.000	NARCÍS MONTURIOL	FIGUERES	972 67 16 04
Fabricació mecànica	Disseny en fabricació mecànica	2.000	LA GARROTXA	OLOT	972 26 22 00
	Prog.prod.emmollament de metalls i polímers	2.000	LA GARROTXA	OLOT	972 26 22 00
Fusta, moble i suro	Disseny i moblament	2.000	JOSEP BRUGULAT	BANYOLES	972 57 14 31
Hoteleria i Turisme	Agència de viatges i gestió d'esdeveniments	2.000	ESCOLA HOSTALERIA I TURISME	GIRONA	972 22 01 22
	Gestió d'allotjaments turístics	2.000	ESCOLA HOSTALERIA I TURISME	GIRONA	972 22 01 22
	Gestió d'allotjaments turístics	2.000	BAIX EMPORDÀ	PALAFRUGELL	972 30 03 23
	Gestió d'allotjaments turístics	2.000	RAMON COLL I RODÉS	LLORET DE MAR	972 37 03 85
	Guia, informació i assistència turístiques	2.000	SERRALLARGA	BLANES	972 33 10 05
	Guia, informació i assistència turístiques	2.000	ESCOLA HOSTALERIA I TURISME	GIRONA	972 22 01 22
	Direcció en serveis de restauració	2.000	ESCOLA HOSTALERIA I TURISME	GIRONA	972 22 01 22
	Direcció de cuina	2.000	OLIVAR GRAN	FIGUERES	972 50 45 62
	Direcció de cuina	2.000	ESCOLA HOSTALERIA I TURISME	GIRONA	972 22 01 22
	Direcció de cuina	2.000	BAIX EMPORDÀ	PALAFRUGELL	972 30 03 23
	Direcció de cuina	2.000	ABAT OLIBA	RIPOLL	972 70 11 50
Imatge personal	Estètica integral i benestar	2.000	NARCÍS XIFRA	GIRONA	972 21 26 12
	Estilisme i direcció de perruqueria	2.000	NARCÍS XIFRA	GIRONA	972 21 26 12
Indústries alimentàries	Processos i qualitat en indústries alimentàries	2.000	ESC.CAPAC.AGRÀRIA	MONELLS	972 63 01 23

CATÀLEG DE CICLES FORMATIUS DE GRAU SUPERIOR EN CENTRES PÚBLICS

FAMÍLIA	CICLE	HORES	INSTITUT	LOCALITAT	TELÈFON
Informàtica i comunicacions	Administració de sistemes informàtics en xarxa	2.000	SA PALOMERA	BLANES	972 35 09 09
	Administració de sistemes informàtics en xarxa	2.000	MONTILIVI	GIRONA	972 20 94 58
	Administració de sistemes informàtics en xarxa	2.000	BOSC DE LA COMA	OLOT	972 26 70 12
	Desenvolupament d'aplicacions multiplataforma	2.000	PLA DE L'ESTANY	BANYOLES	972 58 07 93
	Desenvolupament d'aplicacions multiplataforma	2.000	MONTILIVI	GIRONA	972 20 94 58
	Desenvolupament d'aplicacions multiplataforma	2.000	BOSC DE LA COMA	OLOT	972 26 70 12
	Desenvolupament d'aplicacions multiplataforma	2.000	PALAMÓS	PALAMÓS	972 60 23 44
	Desenvolupament d'aplicacions multiplataforma	2.000	VIDRERES	VIDRERES	972 85 07 11
	Desenvolupament d'aplicacions multiplataforma. AC perfil professional videojocs i oci digital	2.000	RAFAEL CAMPALANS	ANGLÈS	972 42 12 07
	Desenvolupament d'aplicacions per a webs	2.000	RAFAEL CAMPALANS	ANGLÈS	972 42 12 07
	Desenvolupament d'aplicacions per a webs	2.000	CENDRASSOS	FIGUERES	972 50 79 08
	Desenvolupament d'aplicacions per a webs	2.000	SA PALOMERA	BLANES	972 35 09 09
	Desenvolupament d'aplicacions per a webs	2.000	MONTILIVI	GIRONA	972 20 94 58
	Desenvolupament d'aplicacions per a webs	2.000	BOSC DE LA COMA	OLOT	972 26 70 12
Instal·lació i manteniment	Desenv. de projectes d'instal. tèrmiques i de fluids	2.000	SANTA EUGÈNIA	GIRONA	972 23 01 11
	Mecatrònica industrial	2.000	JOSEP BRUGULAT	BANYOLES	972 57 14 31
	Mecatrònica industrial	2.000	NARCÍS XIFRA	GIRONA	972 21 26 12
	Mecatrònica industrial	2.000	LA GARROTXA	OLOT	972 26 22 00
	Prevenió de riscos professionals	2.000	SANTA EUGÈNIA	GIRONA	972 23 01 11
Química	Laboratori d'anàlisi i de control de qualitat	2.000	MONTILIVI	GIRONA	972 20 94 58
	Fabricació de productes farmatèutics, biotec. i afins	2.000	MONTILIVI	GIRONA	972 20 94 58
	Química industrial	2.000	SERRALLARGA	BLANES	972 33 10 05
Sanitat	Anatomia patològica i Citodiagnòstic	2.000	NARCÍS XIFRA	GIRONA	972 21 26 12
	Documentació i administració sanitàries	2.000	NARCÍS XIFRA	GIRONA	972 21 26 12
	Documentació i administració sanitàries	2.000	S'AGULLA	BLANES	972 33 14 60
	Laboratori clínic i biomèdic	2.000	NARCÍS XIFRA	GIRONA	972 21 26 12
	Laboratori clínic i biomèdic	2.000	LA GARROTXA	OLOT	972 26 220 0
	Higiene bucodental	2.000	NARCÍS XIFRA	GIRONA	972 21 26 12
	Higiene bucodental	2.000	PALAMÓS	PALAMÓS	972 60 23 40
	Dietètica	2.000	ALEXANDRE DEULOFEU	FIGUERES	972 50 56 74
	Pròtesis dentals	2.000	NARCÍS XIFRA	GIRONA	972 21 26 12

CATÀLEG DE CICLES FORMATIUS DE GRAU SUPERIOR EN CENTRES PÚBLICS

FAMÍLIA	CICLE	HORES	INSTITUT	LOCALITAT	TELÈFON
Seguretat i medi ambient	Educació i control ambiental	2000	MONTILIVI	GIRONA	972 20 94 58
Serveis socioculturals i a la comunitat	Animació sociocultural i turística	2000	VALLVERA	SALT	972 23 19 19
	Educació infantil	2000	S'AGULLA	BLANES	972 33 14 60
	Educació infantil	2000	RAMON MUNTANER	FIGUERES	972 67 25 59
	Educació infantil	2000	MONTILIVI	GIRONA	972 20 94 58
	Educació infantil	2000	MONTSACOPA	OLOT	972 26 70 00
	Educació infantil	2000	VALLVERA	SALT	972 23 19 19
	Educació infantil	2000	SANT FELIU DE GUÍXOLS	SANT FELIU DE GUÍXOLS	972 82 01 18
	Educació infantil	2000	SANTA COLOMA DE FARNERS	SANTA COLOMA DE FARNERS	972 84 21 05
	Integració social	2000	LA BISBAL	LA BISBAL	972 64 00 16
	Integració social	2000	S'AGULLA	BLANES	972 33 14 60
	Integració social	2000	RAMON MUNTANER	FIGUERES	972 67 25 59
	Integració social	2000	MONTILIVI	GIRONA	972 20 94 58
	Integració social	2000	SANTA COLOMA DE FARNERS	SANTA COLOMA DE FARNERS	972 84 21 05
	Integració social	2000	MONTSACOPA	OLOT	972 26 70 00
	Integració social	2000	VALLVERA	SALT	972 23 19 19
Tèxtil, confecció, pell	Patronatge i moda	2000	LA GARROTXA	OLOT	972 26 22 00
Transport i manteniment de vehicles	Automoció	2000	NARCÍS MONTURIOL	FIGUERES	972 67 16 04
	Automoció	2000	MONTILIVI	GIRONA	972 20 94 58

CATÀLEG DE CICLES FORMATIUS DE GRAU SUPERIOR EN CENTRES PRIVATS

FAMÍLIA	CICLE	HORES	INSTITUT	LOCALITAT	TELÈFON
Activitats físiques i esportives	Ensenyament i animació socioesportiva	2.000	VITAE GIRONA	GIRONA	934 17 05 14
	Ensenyament i animació socioesportiva	2.000	ESCOLA PIA	OLOT	972 26 02 12
	Ensenyament i animació socioesportiva	2.000	GARBÍ	SALT	972 40 51 30
	Condicionament Físic	2.000	ESCOLA PIA	OLOT	972 26 02 12
	Condicionament Físic	2.000	VITAE - GIRONA	GIRONA	934 17 05 14
	Condicionament Físic	2.000	GARBÍ	SALT	972 40 51 30
Administració i gestió	Administració i finances	2.000	ESCOLA TÈCNICA GIRONA	GIRONA	972 20 83 16
Comerç i màrqueting	Comerç internacional	2.000	ESCOLA TÈCNICA GIRONA	GIRONA	972 20 83 16
	Màrqueting i publicitat	2.000	ESCOLA TÈCNICA GIRONA	GIRONA	972 20 83 16
	Màrqueting i publicitat	2.000	C. ESC. EMPORDÀ S. JOSEP	ROSES	972 25 73 97
	Tansport i logística	2.000	ESCOLA TÈCNICA GIRONA	GIRONA	972 20 83 16
Fabricació mecànica	Disseny en fabricació mecànica	2.000	ESC. TREBALL RIPOLLÈS	RIPOLL	972 70 11 31
	Progr.de la prod. en fabricació mecànica	2.000	ESC. TREBALL RIPOLLÈS	RIPOLL	972 70 11 31
	Progr.de la prod. en fabricació mecànica	2.000	CENTRE POLITÈCNIC COMAS	BLANES	972 96 37 11
Electricitat i electrònica	Automatització i robòtica industrial	2.000	ESC. TREBALL RIPOLLÈS	RIPOLL	972 70 11 31
Imatge i so	Realització de proj.d'audiovisuals i espectacles	2.000	CIFOG-EGE	GIRONA	972 40 13 00
	Il·luminació, captació i tractament d'imatge	2.000	CIFOG-EGE	GIRONA	972 40 13 00
	Animacions en 3D, jocs i entorns interactius	2.000	CIFOG-EGE	GIRONA	972 40 13 00
	So per a audiovisuals i espectacles	2.000	ETECAM	SALT	660 15 97 85
Indústries alimentàries	Processos i qualitat en indústries alimentàries	2.000	KREAS	OLOT	972 63 01 23
Informàtica i comunicacions	Desenvolupament d'aplicacions multiplataforma	2.000	CESI ALTA FORMACIÓ	FIGUERES	972 50 96 40
	Desenvolupament d'aplicacions multiplataforma. AC perfil professional videojocs i oci digital	2.000	LA SALLE	GIRONA	972 20 02 92
Instal·lació i manteniment	Mecatrònica industrial	2.000	ESC. TREBALL RIPOLLÈS	RIPOLL	972 70 11 31
	Mecatrònica industrial	2.000	CENTRE POLITÈCNIC COMAS	BLANES	972 96 37 11

CATÀLEG DE CICLES FORMATIUS DE GRAU SUPERIOR EN CENTRES PRIVATS

FAMÍLIA	CICLE	HORES	INSTITUT	LOCALITAT	TELÈFON
Sanitat	Dietètica	2.000	GARBÍ	SALT	972 40 51 30
	Anatomia patològica i citodiagnòstic	2.000	GARBÍ	SALT	972 40 51 30
	Imatge per al diagnòstic i medicina nuclear	2.000	GARBÍ	SALT	972 40 51 30
	Higiene bucodental	2.000	AUREA	GIRONA	972 29 80 82
	Higiene bucodental	2.000	CNTEC EDUCATION SL	GIRONA	972 65 57 47
	Radioteràpia i Dosimetria	2.000	GARBÍ	SALT	972 40 51 30
	Laboratori clínic i biomèdic	2.000	AUREA	GIRONA	972 29 80 82
Transport i manteniment vehicles	Automoció	2.000	ESCOLA TÈCNICA GIRONA	GIRONA	972 20 83 16
	Automoció	2.000	CTA GIRONA	FIGUERES	972 50 54 98
Serveis socioculturals i a la comunitat	Integració social	2.000	FEDAC-SANT NARCIS	GIRONA	972 23 31 42
	Integració social	2.000	ESCOLA PIA OLOT	OLOT	972 26 02 12
	Educació Infantil	2.000	FEDAC-SANT NARCIS	GIRONA	972 23 31 42

CATÀLEG DE CICLES FORMATIUS DE GRAU SUPERIOR DE RÈGIM ESPECIAL

*Recorda que els CFGS de règim especial cal fer una prova d'accés

CICLES DE RÈGIM ESPECIAL DE GRAU SUPERIOR

FAMÍLIA	CICLE	HORES	INSTITUT	LOCALITAT	TELÈFON
Escultura	Escultura aplicada a l'espectacle	2.000	EASD D'OLOT	OLOT	972 26 24 03
	Motlles, 3D, Art Toys	2.000	EASD D'OLOT	OLOT	972 26 24 03
Comunicació gràfica	Il·lustració	2.000	EASD D'OLOT	OLOT	972 26 24 03
	Fotografia	2.000	EASD D'OLOT	OLOT	972 26 24 03
	Gràfica Publicitària	2.000	EASD D'OLOT	OLOT	972 26 24 03
Disseny d'interiors	Projectes i direcció d'Obres de decoració	1.950	EASD D'OLOT	OLOT	972 26 24 03
Art floral	Art floral	1.950	LA BISBAL	LA BISBAL	972 64 00 16

ARTS PLÀSTIQUES I DISSENY - CENTRES PRIVATS

FAMÍLIA	CICLE	HORES	INSTITUT	LOCALITAT	TELÈFON
Imatge i so	Animació 3D, jocs i entorns interactius	2.000	CIFOG-EGE	GIRONA	972 40 13 00
	Realització de projectes d'audiovisuals i espectacles	2.000	CIFOG-EGE	GIRONA	972 40 13 00
	Il·luminació, captació i tractament d'imatge	2.000	CIFOG-EGE	GIRONA	972 40 13 00

ARTS ESCÈNIQUES - CENTRES PRIVATS

FAMÍLIA	CICLE	HORES	INSTITUT	LOCALITAT	TELÈFON
Teatre	Tècniques d'actuació teatral	2.000	CFT EL GALLINER	GIRONA	972 20 58 84

ENSENYAMENTS ESPORTIUS - CENTRES PÚBLICS

FAMÍLIA	CICLE	HORES	INSTITUT	LOCALITAT	TELÈFON
Futbol i futbol sala	Superior de futbol	875	PERE ALSIUS	BANYOLES	972 57 09 91
Salvament i socorrisme	Superior de salvament i socorrisme	875	PERE ALSIUS	BANYOLES	972 57 09 91

ENSENYAMENTS ESPORTIUS - CENTRES PRIVATS

FAMÍLIA	CICLE	HORES	INSTITUT	LOCALITAT	TELÈFON
Hípica	Superior en Hípica	1.150	C.F.EQUESTRE C.A.V.A	SANT MARTÍ VELL	972 49 10 46
Futbol i futbol sala	Superior de futbol	875	ENTRENADORS DE FUTBOL I FORMACIÓ	GIRONA	607 242 479

ENSENYAMENTS DE RÈGIM ESPECIAL

Els cicles formatius de grau professional de règim especial són ensenyaments oficials del sistema educatiu que ofereixen una formació pràctica i especialitzada en àmbits concrets que no formen part de la Formació Professional “estàndard”.

Es diuen de règim especial perquè tenen organització, continguts i normes pròpies, diferents dels cicles formatius de grau bàsic, mitjà o superior habituals.

Per a accedir aquests cicles formatius s’ha de tenir en compte que s’han de fer unes **proves específiques** on hi ha diverses parts depenent de l’àmbit que et presentis.

És important tenir present que les proves d’accés tenen una **validesa d’un sol any**.

Formen part dels cicles formatius de règim especial els ensenyaments de:

- Arts plàstiques i disseny
- Ensenyaments esportius
- Ensenyaments professionals de música i dansa
- Arts escèniques

La oferta formativa dels ensenyaments de règim especial es troben a l’apartat “CATÀLEG DE CICLES FORMATIUS DE GRAU MITJÀ” i “CATÀLEG DE CICLES FORMATIUS DE GRAU SUPERIOR”

ENSENYAMENTS ESPORTIUS

GRAU MITJÀ

Requisit acadèmic:
ESO o equivalent

+

Requisit esportiu:
Superar prova específica
d'accés al cycle inicial o de
1r nivell de l'especialitat

Cicle inicial / Primer nivell

Requisit acadèmic:
Haver superat el cycle
inicial o primer nivell

+

Requisit esportiu:
Prova específica d'accés
cycle final o 2n nivell o
acreditar mèrits esportius
(en algunes especialitats)

Cicle final / Segon nivell

GRAU SUPERIOR

Requisit acadèmic: Títol
de Tècnic Esportiu de GM
de l'especialitat +

+

Títol de Batxillerat o
equivalent

Requisit esportiu:
Prova específica d'accés o
acreditar mèrits esportius
(en algunes especialitats)

ENSENYAMENTS ESPORTIUS

Són cicles d'ensenyaments esportius de grau mitjà i de grau superior. És una formació acadèmica oficial de tècnics esportius en una especialitat esportiva en concret. Són ensenyaments acumulatius, flexibles, personalitzables i compatibles amb altres estudis. Són cicles que preparen l'alumnat per a l'activitat professional en el sistema esportiu i facilita l'adaptació dels tècnics i de les tècniques al món laboral i esportiu.

Permeten la inscripció en el Registre Oficial de Professionals de l'Esport de Catalunya (ROPEC).

A diferència dels títols de tècnic/a d'FP, els títols de tècnic/a d'esport no faculden ni per accedir a cicles de grau superior d'FP ni per presentar-se a les proves d'accés a cicles de grau superior d'FP abans dels 19 anys.

DURADA

Tenen una durada entre 750 i 1.540 hores, repartides en un o dos cursos. Una part d'aquestes hores es destina a la formació en un centre educatiu i una altra, a la pràctica en centres de treball.

Els cicles de grau mitjà comprenen dos nivells en el cas de les modalitats esportives regulades per la LOGSE, i de dos cicles en la modalitat regulada per la LOE.

TITULACIONS

El primer nivell o cicle inicial comporta l'obtenció del certificat corresponent, i el segon nivell o cicle final comporta l'obtenció del títol de tècnic/a esportiu en l'especialitat corresponent.

Amb la superació d'un cicle de grau mitjà s'obté el títol de tècnic/a i amb la superació d'un grau superior, el de tècnic/a superior esportiu en l'especialitat corresponent.

Les persones que superen el grau superior obtenen un títol de tècnic superior esportiu o tècnica superior esportiva que els permet accedir a qualsevol estudi universitari oficial de grau.

Atletisme (Atletisme GM i Atletisme GS)	Futbol i futbol sala (GM: Futbol i Futbol Sala, GS: Futbol i Futbol Sala)
Basquetbol (Basquetbol GM i Basquetbol GS)	Handbol (GM i GS de Handbol)
Busseig esportiu (GM: Busseig Esportiu amb Escafandre Autònom)	Hípica (GM: Disciplines Hípiques de Resistència, Orientació i Turisme Eqüestre i Disciplines Hípiques de Salt, Doma i Concurs Complet GS: Hípica)
Esports d'hivern (GM i GS: Esquí Alpí, Esquí de Fons, Surf de Neu)	Judo i defensa personal (GM: Judo i Defensa Personal)
Esports de muntanya (GM LOE; CI Senderisme (comú a les tres especialitats), Barrancs, Escalada, Muntanya Mitjana; GS LOE: Alta Muntanya i Escalada).	Piragüisme (GM: Piragüisme en Aigües Braves, Piragüisme en Aigües Tranquilles, Piragüisme Recreatiu Guia en Aigües Braves)
Esgrima (GM Esgrima)	Salvament i socorrisme (GM i GS: Salvament i Socorrisme)
Espeleologia (GM Espeleologia)	Vela (GM: Vela amb Aparell Fix i Vela amb Aparell Lliure i GS: Vela amb Aparell Fix i Vela amb Aparell Lliure)

ENSENYAMENTS PROFESSIONALS D'ARTS PLÀSTIQUES I DISSENY

Els cicles d'arts plàstiques i disseny ofereixen formació professional en l'àmbit dels oficis artístics, les arts plàstiques, les artesanies i el disseny, i capaciten per a la incorporació al mercat laboral en una professió concreta.

S'organitzen en diverses famílies professionals com a cicles de grau mitjà i de grau superior amb una durada de dos cursos, d'entre 1.600 i 2.000 hores. Una part d'aquestes hores es destina a la formació en un centre educatiu i una altra, a la formació pràctica en empreses, estudis o tallers.

L'objectiu d'aquests ensenyaments és oferir una formació de qualitat que garanteixi l'adquisició de les competències dels futurs professionals del sector del disseny i les artesanies com a treballadores i treballadors qualificats: com a tècnic o tècnica des dels cicles formatius de grau mitjà o com a tècnic o tècnica superior des dels cicles formatius de grau superior.

S'hi treballen tant continguts relacionats amb els avenços tecnològics com les tècniques tradicionals, alhora que es desenvolupa la creativitat i el coneixement del patrimoni artístic, fet que permet desenvolupar l'activitat professional amb respecte pel medi ambient i el medi cultural.

Els estudis es cursen en les escoles d'art que es poden trobar per tot Catalunya, en centres públics (dependents del Departament d'Educació i Formació Professional, de les diputacions o dels municipis) i en centres privats autoritzats.

Els ensenyaments dels cicles formatius de grau superior d'arts plàstiques i disseny formen part del Marc europeu d'educació superior de nivell 1, són oficials i reconeguts dins l'espai europeu d'educació superior (EEES).

ENSENYAMENTS PROFESSIONALS D'ARTS PLÀSTIQUES I DISSENY

MODALITATS

Els ensenyaments professionals d'arts plàstiques i disseny s'organitzen en 13 famílies professionals que agrupen 43 cicles formatius de grau mitjà i de grau superior.

ACCÉS

Grau mitjà	Grau superior
<p>Alumnes amb requisits acadèmics</p> <ul style="list-style-type: none"> - Graduat ESO o equivalent + prova específica <p>Alumnes sense requisits acadèmics</p> <ul style="list-style-type: none"> - Complir 17 anys l'any de la prova d'accés (comuna i específica) 	<p>Alumnes amb accés directe</p> <ul style="list-style-type: none"> - Batxillerat d'Arts - Batxillerat d'altres modalitats si han cursat tres matèries de la modalitat d'arts - Títol de tècnic/a d'arts plàstiques i disseny (APiD) - Títol de tècnic/a superior de FP d'una família equivalent <p>Accés amb la part específica de la prova</p> <ul style="list-style-type: none"> - Títol de batxillerat - Títol de tècnic/a de FP <p>Alumnes sense requisits</p> <ul style="list-style-type: none"> - Complir 19 anys l'any de la prova d'accés (comuna i específica)
<p>Nota: Cal fer inscripció a aquestes proves en el calendari que estableix el Departament d'Educació (generalment durant el mes de març)</p>	

CURRÍCULUM

El contingut curricular dels cicles de grau mitjà i de grau superior d'arts plàstiques i disseny s'estructura en mòduls formatius i s'adequa a l'àmbit professional específic i té relació directa amb la pràctica professional.

Formació bàsica dels llenguatges artístic-plàstics	Formació específica de l'especialitat	Formació de l'entorn laboral propi
<ul style="list-style-type: none"> ▶ És transversal a totes les especialitats d'aquests ensenyaments i és una eina fonamental per a l'expressió i l'aparició artístic-plàstica. ▶ Comprén els mòduls que desenvolupen competències, destreses i continguts relatius als llenguatges artístic-plàstics. 	<ul style="list-style-type: none"> ▶ És pròpia de cada família i cicle i recull la formació artística dels conceptes, tècniques i tecnologies de l'àmbit específic. ▶ Comprén els mòduls que desenvolupen competències, destreses i continguts relatius a la formació teòric-pràctica pròpia de l'àmbit professional. 	<ul style="list-style-type: none"> ▶ És transversal a totes les especialitats encara que s'adequa a la singularitat laboral de cada àmbit i a la capacitat per a incorporar-se al mercat laboral de l'àmbit específic. ▶ Comprén el mòdul i l'estada a l'empresa que desenvolupa les competències, destreses i continguts relatius a la formació teòric-pràctica de l'exercici professional

ENSENYAMENTS PROFESSIONALS D'ARTS PLÀSTIQUES I DISSENY DE GRAU MIG

FAMÍLIES PROFESSIONALS	CICLES FORMATIUS
ART FLORAL	FLORISTERIA (LOGSE)
ARTS APLICADES AL LLIBRE	SERIGRAFIA ARTÍSTICA (LOGSE)
ARTS APLICADES AL MUR	REVISTIMENTS MURALS (LOGSE)
ESCULTURA	REPRODUCCIONS ARTÍSTIQUES EN FUSTA (LOE)
	EBANISTERIA ARTÍSTICA (LOGSE)
	FORJA ARTÍSTICA (LOE)
CERÀMICA ARTÍSTICA	DECORACIÓ CERÀMICA (LOE)
	TERRISSERIA (LOE)
COMUNICACIÓ GRÀFICA I AUDIOVISUAL	ASSISTÈNCIA AL PRODUCTE GRÀFIC IMPRÈS (LOE)
	ASSISTÈNCIA AL PRODUCTE INTERACTIU (LOE)
ARTS APLICADES A LA INDUMENTÀRIA	ARTESANIA DE COMPLEMENTES DE CUIR (LOGSE)
CIRC	ANIMACIÓ EN CIRC (LOE)
ESMALTS ARTÍSTICS	ESMALTATGES SOBRE METALLS (LOGSE)
JOIERIA D'ART	PROCEDIMENTS DE JOIERIA ARTÍSTICA (LOGSE)

ENSENYAMENTS PROFESSIONALS D'ARTS PLÀSTIQUES I DISSENY DE GRAU SUPERIOR

FAMÍLIES PROFESSIONALS	CICLES FORMATIUS
ART FLORAL	ART FLORAL (LOGSE)
ARTS APLICADES A LA INDUMENTÀRIA	ESTILISME D'INDUMENTÀRIA (LOGSE)
ARTS APLICADES AL LLIBRE	ENQUADERNACIÓ ARTÍSTICA (LOGSE)
	GRAVAT I TÈCNIQUES D'ESTAMPACIÓ (LOGSE)
ESCULTURA	EBANISTERIA ARTÍSTICA (LOE)
	FOSA ARTÍSTICA (LOE)
	MOTLLES, 3D, ART TOYS
	TÈCNIQUES ESCULTÒRIQUES (LOE)
	ESCULTURA APLICADA A L'ESPECTACLE (LOE)
CERÀMICA ARTÍSTICA	CERÀMICA ARTÍSTICA (LOE)
	MODELISME I MATRICERIA CERÀMICA (LOE)
DISSENY D'INTERIORS	APARADORISME (LOGSE)
	ARQUITECTURA EFÍMERA (LOGSE)
	ELEMENTS DE JARDÍ (LOGSE)
	MOBLAMENT (LOGSE)
	PROJECTE I DIRECCIÓ D'OBRES DE DECORACIÓ (LOGSE)

ARTS ESCÈNIQUES

Els cicles formatius d'arts escèniques ofereixen formació professional en l'àmbit dels oficis de les arts del circ, de les tècniques d'actuació i de les tècniques de direcció coral, i capaciten per a la incorporació al mercat laboral en una professió concreta.

S'organitzen en dos cicles relacionats amb el circ, un de grau mitjà d'Animació en circ i un de grau superior en Arts del Circ, que tenen una durada de dos cursos i 2.000 hores cadascun; un cicle de grau superior de Tècniques d'Actuació Teatral, de dos cursos i 2.000 hores de formació, i un cicle de grau superior de Tècniques de Direcció Coral, de 1.425 hores de formació.

L'objectiu d'aquests ensenyaments és oferir una formació de qualitat que garanteixi l'adquisició de les competències dels futurs professionals del sector de les arts escèniques i la direcció coral com a treballadores i treballadors qualificats, ja sigui com a tècnic o tècnica, si s'ha cursat un cicle formatiu de grau mitjà, o com a tècnic o tècnica superior, si s'ha cursat un cicle formatiu de grau superior.

S'hi treballen les tècniques, la sensibilitat artística, la cultura escènica i musical, la creativitat i la capacitació per a la incorporació al món laboral amb autonomia. Els estudis es cursen en centres públics, dependents del Departament d'Educació o dels municipis, i en centres privats autoritzats.

Els cicles formatius en arts escèniques són títols propis de la Generalitat de Catalunya, pioners a tot l'Estat i, per aquesta raó, no tenen validesa acadèmica, però sí laboral en l'àmbit de Catalunya.

Quins cicles puc cursar?

- Animació en Circ
- Arts del Circ
- Luminotècnia per a les Arts Escèniques
- Maquinària Escènica
- Sonorització per a les Arts Escèniques
- Tècniques d'Actuació Teatral
- Tècniques de Dansa Urbana
- Tècniques de Direcció Coral

FAMÍLIES PROFESSIONALS	HORES	INSTITUT	LOCALITAT	TELÈFON
TÈCNiques DE DANSA URBANA (CICLE MITJÀ)	1.400	CELrà	CELrà	972 49 24 05
TÈCNiques D'ACTUACIó TEATRAL	2.000	CFT EL GALLINER	GIRONA	972 20 58 84

ENSENYAMENTS ARTÍSTICS SUPERIORS

Són ensenyaments que formen part l'Espai Europeu d'Educació Superior (EEES) pel que fa al grau en Ensenyaments Artístics Superiors, pel que fa als màsters artístics. Són oficials i estan acreditats per l'Agència de Qualitat Universitària de Catalunya (AQU).

Estructura. 240 crèdits ECTS distribuïts en quatre cursos.

Títol. Grau en Estudis Superiors de Disseny (LOMLOE) equivalent a tots els efectes al títol universitari de Grau.

Títol oficial expedit pel Ministerio de Educación.

Centres. Públics d'ensenyaments superiors o privats autoritzats

Currículum. Cada centre elabora els plans d'estudis de les seves titulacions: Títol Superior/ grau i màster artístic que, tal com preveu el Decret 85/2014 d'organització dels ensenyaments artístics superiors, són sotmesos a un procés de verificació i acreditació que realitza l'Agència de Qualitat Universitària- (AQU).

MODALITATS

MÚSICA	DANSA	ART DRAMÀTIC	DISSENY	CONSERVACIÓ I RESTAURACIÓ DE BÉNS CULTURALS
Interpretació	Coreografia i interpretació	Interpretació	Disseny Gràfic	Béns arqueològics
Direcció	Pedagogia	Direcció escènica i dramaturgia	Disseny de producte	Escultura
Composició		Escenografia	Disseny d'interiors	Pintura
Musicologia			Disseny de moda	Document gràfic
Pedagogia				
Sonologia				
Producció i gestió				

ENSENYAMENTS ARTÍSTICS SUPERIORS

CENTRES PÚBLICS

- Escola Superior de Disseny i d'Arts Plàstiques (ESDAPC, 7 Campus, un d'ells a l'Escola d'Art d'Olot – ESDAPC Campus Olot)
- Escola Superior de Conservació i Restauració de Béns Culturals de Catalunya (ESCRBCC)
- Conservatori Superior de Dansa de l'Institut del Teatre (CSD)
- Escola Superior Art Dramàtic de l'Institut del Teatre (ESAD)

Privat d'iniciativa pública

- Escola Superior de Música de Catalunya (ESMUC)

Privats (centres autoritzats d'ensenyaments artístics superiors)

- Música Liceu
- Música Taller de Músics Música Jam Session
- Disseny Felicidad Duce_LCI Education
- Disseny IED Art Dramàtic Eòlia

DISSENY

ACCÉS

- Títol de batxillerat, de qualsevol modalitat, o bé haver superat les proves d'accés a la Universitat per a majors de 25 anys, més prova específica d'accés. L'objectiu de la prova és comprovar que les persones aspirants estan en possessió dels coneixements, habilitats i capacitats necessaris per a cursar els ensenyaments corresponents.
- Títol de Tècnic Superior d'Arts Plàstiques i Disseny (o un títol declarat equivalent) dona dret a un accés directe; es reserven 2 places per grup per a aquest cas. Les persones que no tenen el títol de batxillerat i tenen 18 anys o més l'any de realització de les proves, hauran de fer, a més a més, una prova que acrediti la seva maduresa en relació amb els objectius del batxillerat.

ESPECIALITATS

Disseny gràfic - Disseny de producte - Disseny d'interiors - Disseny de moda

Durada i preu: 4 anys. 240 crèdits ECTS (60 per curs acadèmic). Estructura semestral. HORARI: matí o tarda, segons el campus (campus Olot, matí). PREU 2020-2021: 21,73 euros per crèdit.

Titulació: Grau en Estudis Superiors de Disseny (LOMLOE) equivalent a tots els efectes al títol universitari de Grau. Títol oficial expedit pel Ministerio de Educación.*EEES: Espai Europeu d'Ensenyament Superior

Centre de la demarcació on s'imparteixen aquests estudis: ESDAP Campus Olot (Escola d'Art d'Olot)

CURSOS D'ESPECIALITZACIÓ

Són cursos per aprofundir coneixements després d'haver cursat un cicle formatiu. Tenen una durada d'entre 500 i 720 hores i també inclouen formació en centres de treball.

COMARQUES GIRONINES CENTRES PÚBLICS

CICLE	HORES	INSTITUT	LOCALITAT	TELÈFON
Curs d'especialització en Ciberseguretat en Entorns de les Tecnologies de la Informació	720	MONTILIVI	GIRONA	972 20 94 58
Intel·ligència Artificial i Big Data	600	SA PALOMERA	BLANES	972 35 09 09
Manteniment de Vehicles Híbrids i Elèctrics	650	NARCÍS MONTURIOL	FIGUERES	972 67 16 04
Modelatge de la Informació en la Construcció (BIM)	600	SANTA EUGÈNA	GIRONA	972 23 01 11
Forneria i brioixeria artesanal	600	RAMON COLL I RODES	GIRONA	972 37 03 85

COMARQUES GIRONINES CENTRES PRIVATS

CICLE	HORES	INSTITUT	LOCALITAT	TELÈFON
Fabricació Intel·ligent	600	ESC. TREBALL RIPOLLÈS	RIPOLL	972 70 11 31
Desenvolupament de Videojocs i Realitat Virtual	600	CIFOG - EGE	GIRONA	972 40 13 00

PROCÈS DE PREINSCRIPCIONS DE CICLES FORMATIUS DE GRAU MITJÀ I SUPERIOR

- Es faran 2 tandes d'assignació i una proposta d'assignació alternativa en cas que no hagi entrat a cap de les opcions escollides.
- La matrícula serà en línia i es formalitzarà al centre, i s'haurà d'acceptar o rebutjar la plaça.

Primera Tanda	Segona Tanda	Proposta d'assignació alternativa
Publicació de totes les assignacions: 10 de juliol .	Publicació de totes les assignacions: 24 de juliol	A les persones que no hagueu obtingut plaça en cap dels processos anteriors, el Departament d'Educació i Formació Professional et proposarà una assignació alternativa basada en els teus interessos d'entre les vacants existents, sempre que no hagi renunciat expressament a la sol·licitud de preinscripció.
Es matriculen de totes les peticions. Quan no és primera petició es pot intentar millorar l'assignació a la 2a tanda.	Matricula totes les peticions	Publicació: 24 de juliol
Confirmació de matrícula en línia del 10 al 14 de juliol . Opcions: Matrícula / Vull participar en la 2n tanda / Renúncia	Confirmació de matrícula en línia del 24 al 28 de juliol . Opcions: Matrícula / Renúncia	Confirmació de matrícula en línia del 24 al 28 de juliol
Període per finalitzar el tràmit al centre del 10 al 16 de juliol	Període per finalitzar el tràmit al centre del 24 al 29 de juliol per aportar-la al centre (excepcionalment, el centre, podrà recollir documentació fins al 3 de setembre)	Període per finalitzar el tràmit al centre del 24 al 29 de juliol per aportar-la al centre (excepcionalment, el centre, podrà recollir documentació fins al 3 de setembre)

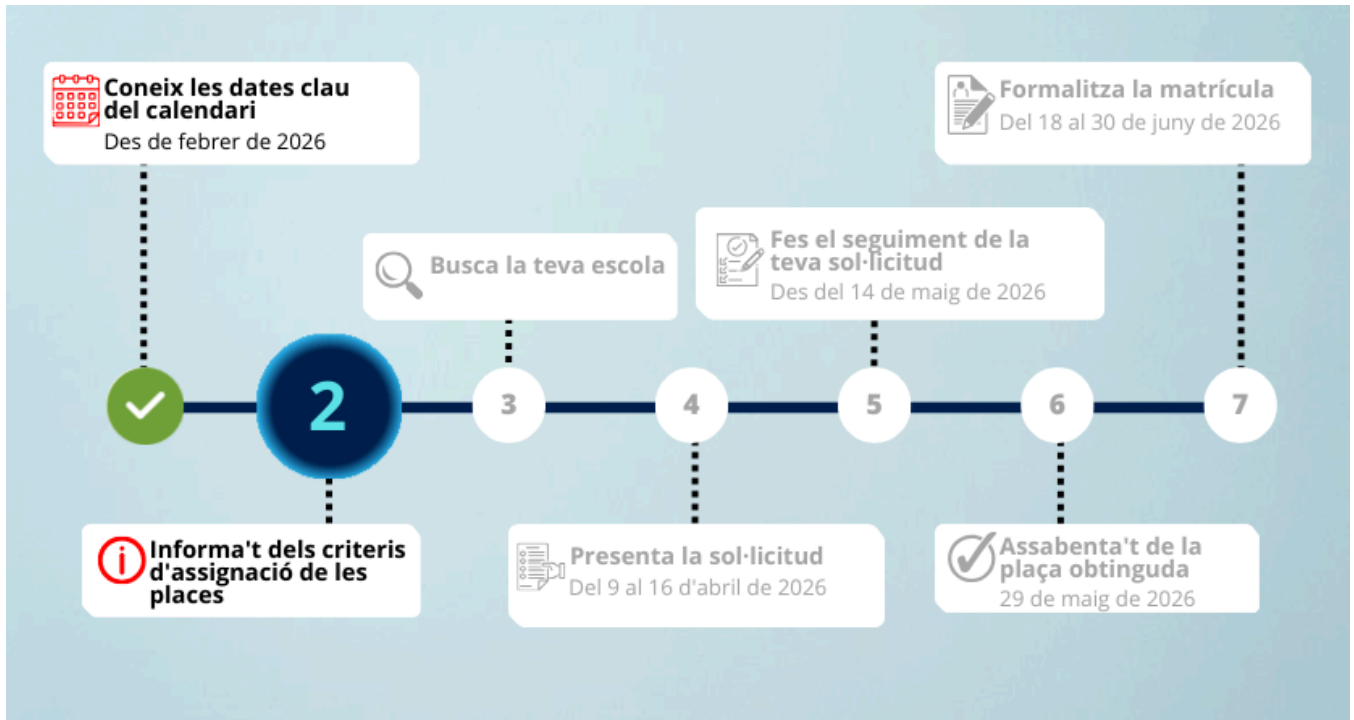
- Caldrà, en totes les tandes, **finalitzar el tràmit** aportant la documentació necessària al centre, o es quedarà exclòs del procés.

DATES CLAU

	ESO	BATX	PFI	CFPM	CFPS	ADULTS
Presentació sol·licituds	6 - 18 març	9 -16 abril	4 - 13 maig	26 maig - 1 juny	26 maig - 1 juny	19 - 29 juny
Llista puntuació provisional	15 abril	14 maig	28 maig	29 juny	29 juny	6 juliol
Reclamacions	15 - 20 abril	14 - 20 maig	28 maig-3 juny	29 juny - 2 juliol	29 juny - 2 juliol	6 - 10 juliol
Ampliació peticions	1-3 juny		25-29 juny			
Llista assignació	10 juny	17 juny	11 juny	10 juliol	10 juliol	17 juliol
				24 juliol (segona tanda)	24 juliol (segona tanda)	
Matrícula	22 - 30 juny	18-30 juny	6-12 juliol	10-14 juliol	10-14 juliol	2-10 setembre
				24-28 juliol	24-28 juliol	
				30 juliol - 4 setembre		
Gestió llista d'espera	4 juliol- 5 setembre	17 juny	3 juliol			10-14 setembre
Matrícula llista d'espera						14 setembre

DATES CLAU

BATXILLERAT



- **8 d'abril de 2026** → Oferta inicial de places
- **Del 9 al 12 d'abril de 2026** → Presentació de sol·licituds
- **14 de maig de 2026** → Llista de sol·licituds amb la puntuació provisional
- **Del 14 al 20 de maig de 2026** → Presentació de reclamacions
- **26 de maig de 2026:**
 - Llista de sol·licituds amb la puntuació un cop resoltes les reclamacions
 - Sorteig per resoltes les sol·licituds de preinscripció empatades en punts
- **29 de maig de 2026** → Llista ordenada
- **17 de juny de 2026:**
 - Oferta final de places escolars
 - Llista d'alumnes admesos i llista d'espera
- **Del 18 al 30 de juny de 2026** (ambdós inclosos) → Matrícula dels alumnes preinscrits a batxillerat amb places assignades

DATES CLAU

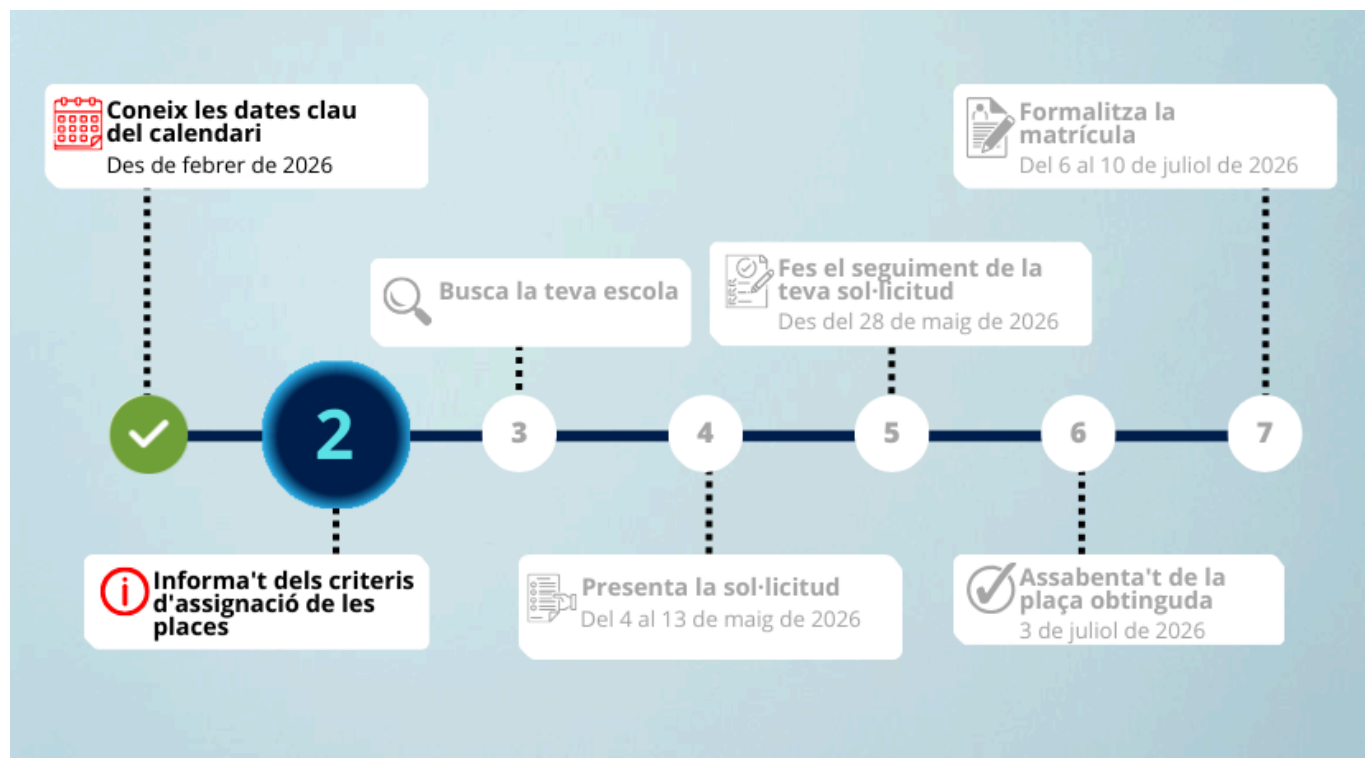
ITINERARIS FORMATIUS ESPECÍFICS



- **8 de maig de 2026** → Oferta inicial de places escolars
- **De l'11 al 22 de maig de 2026** → Presentació de sol·licituds
- **29 de maig de 2026** → Llista de sol·licituds amb puntuació provisional
- **2 de juny de 2026** → Sorteig per resoldre les sol·licituds de preinscripció empatades en punts
- **Del 3 al 10 de juny de 2026 (ambdós inclosos)** → Presentació de reclamacions
- **16 de juny de 2026** → Llista d'alumnes admesos
- **Del 19 al 26 de juny de 2026** → Matriculació

DATES CLAU

PROGRAMES DE FORMACIÓ I INSERCIÓ



- **30 d'abril de 2026** → Oferta inicial de places
- **Del 4 al 13 de maig de 2026** → Presentació de sol·licituds
- **Del 4 al 14 de maig de 2026 a les 14 h** → Entrevistes d'orientació i valoració
- **28 de maig de 2026** → Llista de sol·licituds amb la puntuació provisional
- **Del 28 de maig al 3 de juny de 2026** → Presentació de reclamacions
- **8 de juny de 2026:**
 - Llista de sol·licituds amb la puntuació un cop resoltes les reclamacions
 - Sorteig per resoldre les sol·licituds de preinscripció empatades en punts
- **11 de juny de 2026** → Llista ordenada
- **Del 25 al 29 de juny de 2026** → Ampliació de peticions de preinscripció per a alumnes sense plaça assignada a cap centre
- **3 de juliol de 2026** → Oferta final de places
- **3 de juliol de 2026** → Llista d'alumnes admesos i llista d'espera
- **Del 6 al 10 de juliol de 2026** → Matriculació

DATES CLAU

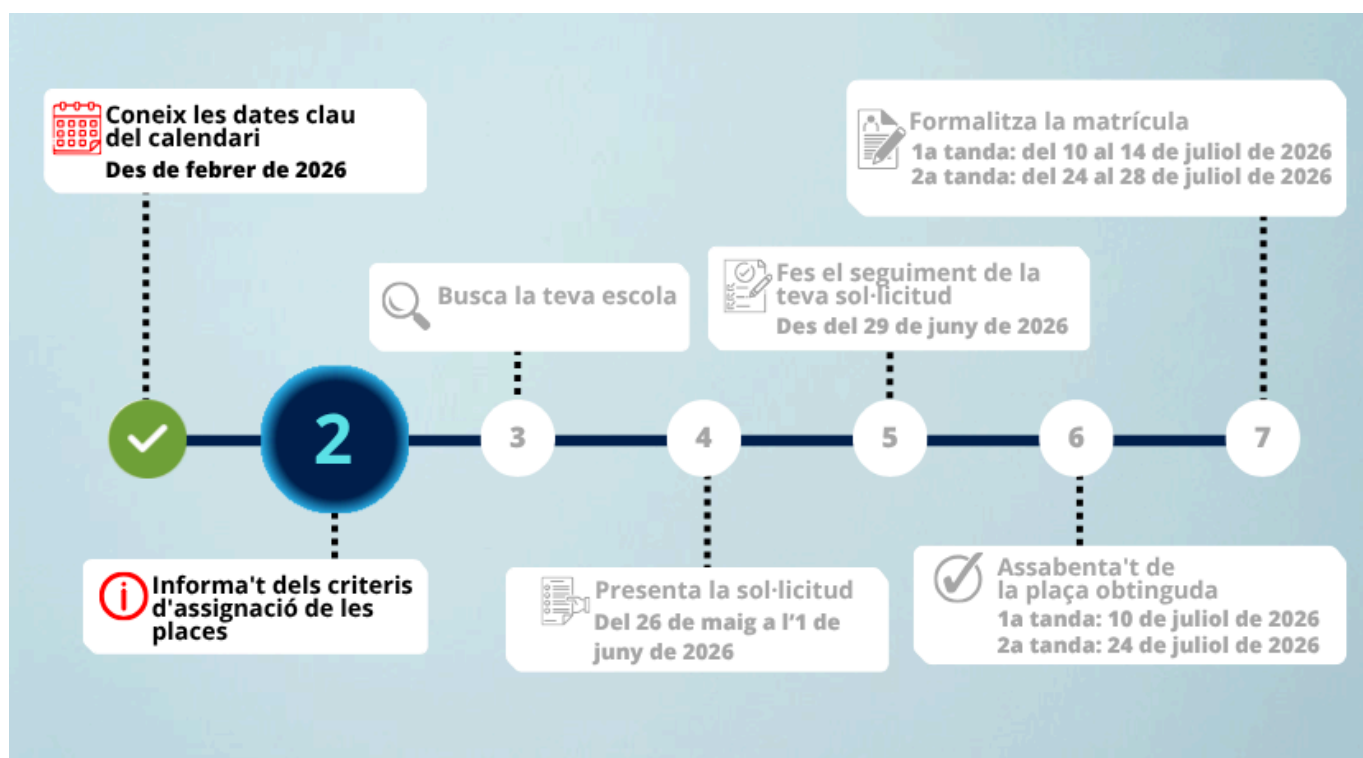
FORMACIÓ PROFESSIONAL (GRAU BÀSIC)



- **30 d'abril de 2026** → Oferta inicial de places escolars
- **Del 4 al 13 de maig de 2026** → Presentació de sol·licituds
- **28 de maig de 2026** → Llista de sol·licituds amb la puntuació provisional
- **Del 28 de maig al 2 de juny de 2026** → Presentació de reclamacions
- **8 de juny de 2026** → Sorteig per resoldre les sol·licituds de preinscripció empatades per punts
- **8 de juny de 2026** → Llista ordenada de sol·licituds amb la puntuació, un cop resoltes les reclamacions
- **26 de juny de 2026** → Oferta final de places
- **26 de juny de 2026** → Llista d'alumnes admesos i llista d'espera
- **Del 29 de juny al 3 de juliol de 2026** → Matriculació

DATES CLAU

FORMACIÓ PROFESSIONAL DE GRAU MITJÀ



- **22 de maig de 2026** → Oferta inicial de places
- **Del 26 de maig a l'1 de juny de 2026** → Presentació de sol·licituds
- **29 de juny de 2026** → Llista de sol·licituds amb la puntuació provisional
- **Del 29 de juny al 2 de juliol de 2026** → Presentació de reclamacions
- **6 de juliol de 2026** → Sorteig per resoldre les sol·licituds de preinscripció empatades en punts
- **7 de juliol de 2026** → Llista de sol·licituds amb la puntuació un cop resoltes les reclamacions
- **10 de juliol de 2026** → Oferta final de places i llista de places assignades de la 1a tanda
- **De l'11 al 14 de juliol de 2026** → Confirmació de la matrícula o renúncia a la plaça assignada (a la web de GENCAT i al centre)
- **24 de juliol de 2026** → Llista de places assignades de la 2a tanda
- **Del 24 al 28 de juliol de 2026** → Confirmació de la matrícula o renúncia a la plaça assignada (a la web de GENCAT i al centre)
- **Del 10 al 16 de juliol de 2026** → Matriculació 1a tanda
- **Del 24 al 29 de juliol de 2026** → Matriculació 2a tanda

DATES CLAU

ARTS PLÀSTIQUES I DISSENY I ENSENYAMENTS ESPORTIUS (GRAU MITJÀ)

Proves d'accés (convocatòria ordinària)

Hi ha una part comuna i una part específica. Les dues parts les realitzaran aquells alumnes que no tinguin acreditada l'ESO. Si has obtingut el títol de l'ESO, només t'has de presentar a les proves específiques.

- **Del 17 d'abril (a partir de les 9h) al 30 de març de 2026** → Inscripció a les proves d'accés
- **Fins al 31 de març (abans de les 22h) de 2026** → Pagament de la taxa de les proves d'accés
- **A partir del 22 d'abril de 2026** → Llista provisional d'admesos i exclosos a les proves d'accés
- **Del 23 d'abril al 7 de maig (en horari d'atenció al públic) de 2026** → Presentació de documentació al centre
- **A partir del 12 de maig de 2026** → Llista definitiva d'admesos i exclosos a les proves d'accés
- **13 de maig de 2026** → Part comuna de la prova d'accés
- **14 de maig de 2026** → Part específica de la prova d'accés (només hi ha part específica a les proves d'arts plàstiques i disseny; a les d'ensenyaments esportius, no)
- **A partir del 3 de juny de 2026** → Qualificacions provisionals de les proves d'accés
- **Del 4 al 8 de juny de 2026** → Termini per presentar reclamacions al centre de les proves d'accés
- **A partir del 10 de juny de 2026** → Qualificacions definitives de les proves d'accés
- A partir de l'11 de juny de 2026 → Emissió de certificats

Dates clau de la convocatòria d'incidències

- Fins el **14 de maig (fins les 12h) de 2026** → Inscripció
- Fins el **18 de maig de 2026** → Llista d'admesos i exclosos
- **20 de maig de 2026** → Prova d'accés de la part comuna i la específica

Dates clau de la convocatòria extraordinària (part específica)

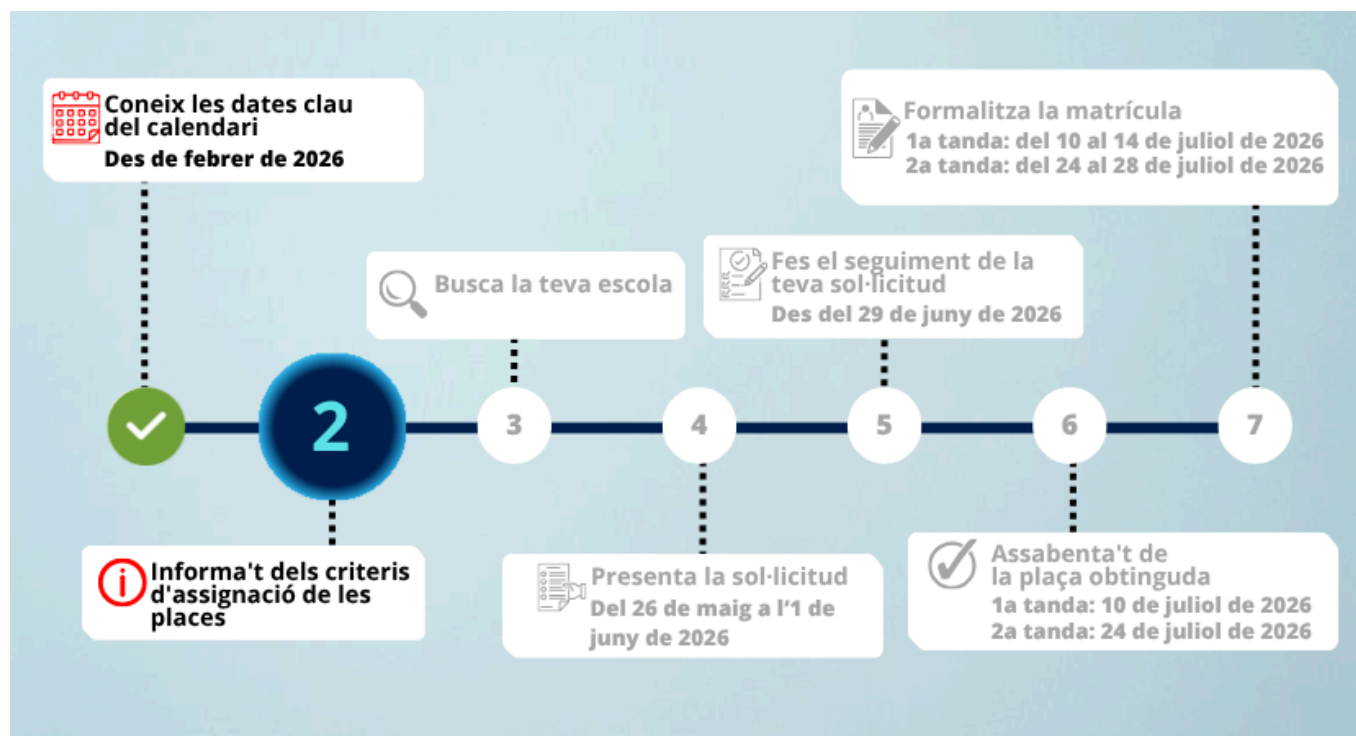
- **Del 25 (a partir de les 9 h) al 29 de maig de 2026** → Inscripció
- **A partir del 4 de juny de 2026** → Llista provisional d'admesos i exclosos
- **Fins al 18 de juny (en horari d'atenció al públic) de 2026** → Presentació de la documentació al centre
- **A partir del 19 de juny de 2026** → Llista definitiva d'admesos i exclosos
- **22 de juny de 2026 a les 9.30 h** → Proves
- **A partir del 29 de juny de 2026** → Qualificacions provisionals
- **Del 30 de juny al 3 de juliol de 2026 (en horari d'atenció al públic)** → Termini per presentar reclamacions al centre
- **A partir del 7 de juliol de 2026** → Qualificacions definitives

Dates de preinscripció i matrícula

Les dates de preinscripció i matrícula són les mateixes que a la resta de cicles formatius de grau mitjà (CFGM).

DATES CLAU

FORMACIÓ PROFESSIONAL DE GRAU SUPERIOR



- **22 de maig de 2026** → Oferta inicial de places
- **Del 26 de maig a l'1 de juny de 2026** → Presentació de sol·licituds
- **29 de juny de 2026** → Llista de sol·licituds amb la puntuació provisional
- **Del 29 de juny al 2 de juliol de 2026** → Presentació de reclamacions
- **6 de juliol de 2026** → Sorteig per resoldre les sol·licituds de preinscripció empatades en punts
- **7 de juliol de 2026** → Llista de sol·licituds amb la puntuació un cop resoltes les reclamacions
- **10 de juliol de 2026** → Oferta final de places
- **10 de juliol de 2026** → Llista de places assignades de la 1a tanda
- **Del 10 al 14 de juliol de 2026** → Confirmació de la matrícula o renúncia a la plaça assignada (a la web de GENCAT i al centre)
- **24 de juliol de 2026** → Llista de places assignades en 2a tanda
- **Del 24 al 28 de juliol de 2026** → Confirmació de la matrícula o renúncia a la plaça assignada (a la web de GENCAT i al centre)
- **Del 10 al 16 de juliol de 2026** → Matriculació 1a tanda
- **Del 24 al 29 de juliol de 2026** → Matriculació 2a tanda
- **Excepcional de l'1 al 3 de setembre de 2026**

DATES CLAU

ARTS PLÀSTIQUES I DISSENY I ENSENYAMENTS ESPORTIUS (GRAU SUPERIOR)

Proves d'accés (convocatòria ordinària)

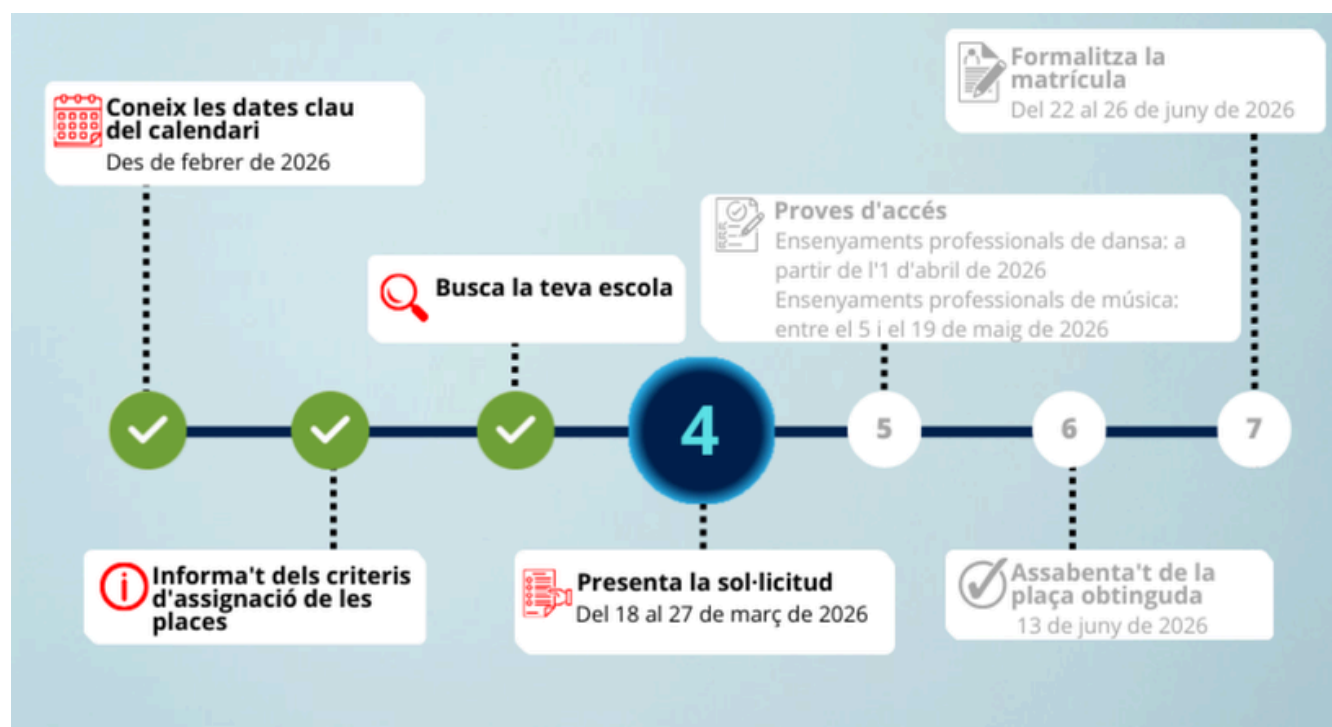
- **Del 17 d'abril al 30 de març de 2026** → Inscripció a les proves d'accés
- **Fins al 31 de març de 2026** → Pagament de la taxa de les proves d'accés
- **A partir del 23 d'abril de 2026** → Llista provisional d'admesos i exclosos a les proves d'accés
- **Del 24 d'abril al 8 de maig de 2026** → Presentació de documentació al centre
- **A partir del 15 de maig de 2026** → Llista definitiva d'admesos i exclosos a les proves d'accés
- **20 de maig de 2026** → Part comuna de la prova d'accés
- **21 de maig de 2026** → Part específica de la prova d'accés (només hi ha part específica a les proves d'arts plàstiques i disseny, a les d'ensenyaments esportius, no)
- **A partir del 10 de juny de 2026** → Qualificacions provisionals de les proves d'accés
- **De l'11 al 15 de juny de 2026** → Termini per presentar reclamacions al centre de les proves d'accés
- **A partir del 18 de juny de 2026** → Qualificacions definitives de les proves d'accés

Dates de preinscripció i matrícula

Les dates de preinscripció i matrícula són les mateixes que a la resta de cicles formatius de grau superior (CFGs).

DATES CLAU

ENSENYAMENTS PROFESSIONALS DE MÚSICA



Proves d'accés (convocatòria ordinària)

- **A partir de l'1 d'abril de 2026** → Procés d'accés

El centre publicarà, com a mínim trenta dies abans de les proves, el contingut de les proves, lloc, material necessari, etc.

També publicarà la llista provisional i definitiva d'admesos i exclosos.

- **Entre el 5 i el 19 de maig de 2026** → Proves d'accés
- **13 de juny de 2026** → Publicació de les qualificacions definitives
- **Del 22 al 26 de juny de 2026** → Matriculació

DATES CLAU

ENYAMENTS PROFESSIONALS DE DANSA



Presentació de sol·licituds: **del 18 al 27 de març de 2026**

Proves d'accés (convocatòria ordinària)

- **A partir de l'1 d'abril de 2026** → Procés d'accés

El centre publicarà, com a mínim trenta dies abans de les proves, el contingut de les proves, lloc, material necessari, etc.

També publicarà la llista provisional i definitiva d'admesos i exclosos.

- **A partir de l'1 d'abril de 2026** → Proves d'accés
- **Abans del 13 de juny de 2026** → Publicació de les qualificacions definitives
- **Del 22 al 26 de juny de 2026** → Matriculació

FORMACIÓ DE PERSONES ADULTES

ACCÉS

Amb caràcter general, per accedir a l'educació d'adults cal haver complert 18 anys (o complir-los l'any natural que s'inicia la formació).

També hi poden accedir les persones que tenen o compleixen 16 anys l'any natural que comencen la formació si es troben en alguna d'aquestes situacions:

- Tenir un contracte laboral que els impedeix assistir als centres educatius en règim ordinari
- Trobar-se en procés d'obtenir un permís de treball
- Ser esportista d'alt rendiment
- Cursar o haver cursat els mòduls obligatoris dels programes de qualificació professional inicial (PQPI) o un programa de formació i inserció i voler cursar GESO.
- Voler cursar la formació per proves d'accés als cicles formatius de grau mitjà (CFGM).
- Participar en el programa "Singulars" de la Garantia Juvenil.

Per accedir als cursos de formació per a l'accés a cicles de grau mitjà o de grau superior i als cursos de COMPETIC cal participar en el procés d'informació i orientació del centre que es demana en primera opció per cursar aquells ensenyaments (ha d'evidenciar que la persona té competències i els coneixements necessaris per cursar aquests ensenyaments amb èxit). També poden accedir als cursos de formació específica per a l'accés als cicles de grau mitjà les persones que tenen més de 17 anys o bé els compleixen l'any natural que inicien el curs.

ENSENYAMENTS QUE S'OFEREIXEN

ÀMBITS D'ACTUACIÓ	ENSENYAMENTS
COHESIÓ I PARTICIPACIÓ SOCIAL	Formació instrumental Llengua catalana Llengua castellana
ACCÉS AL SISTEMA EDUCATIU	Graduat en educació secundària obligatòria (GES) Curs específic d'accés a cicles formatius de grau mitjà de formació professional (CAM) Preparació per a les proves d'accés a cicles formatius de grau mitjà i superior Preparació per a l'accés a la universitat per a més grans de 25 anys
ADQUISICIÓ DE COMPETÈNCIES TRANSPROFSSIONALS	Ensenyaments COMPETIC Llengües estrangeres (anglès i francès)

FORMACIÓ DE PERSONES ADULTES

CENTRES DE LES COMARQUES DE GIRONA

► Públics:

CENTRE	ADREÇA	LOCALITAT	TELÈFON
CFA Pla de l'Estany	c. Pere Alsius, 10	Banyoles	972 57 10 80
CFA Es Piteus	c. les Alberes, 7	Blanes	972 35 09 18
CFA Calonge	pl. Major, 2	Calonge	972 66 04 81
CFA Maria Verdaguer	c. Avinyonet, 38	Figueres	972 67 30 69
CFA Girona	Trv. de la Creu, 1	Girona	972 22 88 20
CFA Nou Girona	c. Narcís Xifra i Masmitjà, 43	Girona	972 23 04 03
CFA Lloret de Mar	pl. Pere Torrent, s/n	Lloret de Mar	972 36 20 20
CFA La Garrotxa	av. Estació, 13	Olot	972 27 14 45
CFA Palamós	c. de la Riera, 31	Palamós	972 31 87 02
CFA Palafrugell	c. del Bruguerol, 12	Palafrugell	972 98 19 17
CFA Ripollès	c. Vinya, 1	Ripoll	972 71 56 28
Centre d'Adults EMFAR	pl. Catalunya, 12	Roses	972 25 61 44
CFA Les Bernardes	c. Sant Dionís, 42	Salt	972 24 14 10
CFA Sant Feliu de Guíxols	pl. Salvador Espriu s/n	St. Feliu de Guíxols	972 82 10 22
CFA Sant Hilari Sacalm	pl. Gravalosa, s/n	St. Hilari Sacalm	972 86 86 56
CFA La Selva	c. Ave Maria, 7, 1r	Sta. Coloma de Farners	972 84 02 62
CFA Torroella de Montgrí	c. Onze de Setembre, 2	Torroella de Montgrí	972 76 00 29
CFA Vidreres	c. Orient, 18	Vidreres	972 85 00 67

CURSOS D'ACCÉS ALS CICLES DE GRAU MITJÀ

CENTRE	LOCALITAT	COMARCA	TELÈFON
CFA Les Bernardes	SALT	GIRONÈS	972 24 14 10
CFA La Selva	SANTA COLOMA DE FARNERS	LA SELVA	972 84 02 62

CERTIFICAT PROFESSIONAL

Un certificat professional (CP) et permet acreditar l'adquisició de determinades unitats de competència mitjançant una formació per poder exercir una professió. L'exercici de cada professió pot suposar una o més d'aquestes unitats de competència.

Hi ha CP de totes les famílies professionals i de diferents nivells (1, 2 i 3), segons els continguts que presenten i les competències que s'hi adquireixen.

NIVELL 1

- Permeten el domini de tècniques molt concretes i repetitives sota la dependència continuada.
- No és necessari cap requeriment acadèmic ni professional.

NIVELL 2

- Permeten accedir a professions que requereixen de l'execució autònoma, sota supervisió, de tècniques i coneixements transferibles a noves tasques.
- Per a poder-hi accedir **cal acreditar un dels següents requeriments:**
- Graduat en educació secundària.
- Certificat professional de nivell 2.
- Certificat professional de nivell 1 de la mateixa família i àrea professional que el certificat al qual vols accedir.
- Complir el requisit acadèmic d'accés als cicles formatius de grau mitjà o bé haver superat les proves d'accés corresponents regulades per les administracions educatives.
- Haver superat la prova d'accés a la universitat per a més grans de 25 anys i/o de 45 anys.
- A més, cal tenir en compte el següent:
- Si no pots acreditar documentalment el compliment d'aquests requisits, has de superar unes proves d'avaluació de les competències clau de matemàtiques i comunicació lingüística.
- Si vols accedir a un certificat professional que inclogui algun mòdul en una llengua estrangera també has de demostrar tenir la competència en aquesta llengua.

Actualment, aquestes proves es duen a terme als mateixos instituts on es cursen els CP, durant el procés de selecció de l'alumnat.

NIVELL 3

- Permeten accedir a professions amb responsabilitat en la coordinació de grups de treball i l'elaboració de procediments amb capacitat de justificació tècnica.
- Per poder-hi accedir **cal acreditar un dels següents requeriments:**
- Títol de batxillerat.
- Certificat professional de nivell 3.
- Certificat professional de nivell 2 de la mateixa família i àrea professional.
- Complir el requisit acadèmic d'accés als cicles formatius de grau superior o bé haver superat les proves d'accés corresponents i regulades per les administracions educatives.
- Haver superat la prova d'accés a la universitat per a més grans de 25 anys i/o de 45 anys.
- A més, cal tenir en compte el següent:
- Si no es pots acreditar documentalment el compliment d'aquests requisits, has de superar unes proves d'avaluació de les competències clau de matemàtiques i comunicació lingüística.
- Si vols accedir a un certificat professional que inclogui algun mòdul en una llengua estrangera també has de demostrar tenir la competència en aquesta llengua.
- Actualment, aquestes proves es duen a terme als mateixos instituts on es cursen els CP, durant el procés de selecció de l'alumnat.

FORMACIÓ PROFESSIONAL PER A L'OCUPACIÓ (FPO DUAL)

La FPO Dual permet millorar l'ocupabilitat de persones joves en situació d'atur, que aconseguen un certificat professional i un contracte en alternança.

És la modalitat de formació professional (FP) en la qual l'estudiant esdevé aprenent i combina la formació en el centre educatiu amb l'activitat productiva en l'empresa.

Quins en són els objectius?

- Adequar la formació professional a les necessitats de les empreses.
- Establir una major vinculació i corresponsabilitat entre els centres de formació professional i les empreses en el procés formatiu del jovent.
- Millorar el procés d'aprenentatge dels estudiants.

Què t'ofereix?

- Acompanyament en el procés formatiu
- Formació de certificat professional
- Experiència professional a través d'un contracte de formació en alternança en una empresa

Qui hi pot participar?

- Joves de 16 a 29 anys
- Inscrits al SOC com a demandant d'ocupació
- Preferentment, si no disposes de qualificació professional

Quins en són els beneficis?

PER A LES EMPRESES

- Incorporar personal qualificat, format en la cultura i els processos de l'empresa.
- Crear un planter d'aprenents.
- Facilitar el relleu generacional.
- Contribuir a la política empresarial de responsabilitat social corporativa.

PER ALS ESTUDIANTS

- Salari segons conveni col·lectiu, en funció de les hores de treball efectiu.
- Millorar el currículum professional.
- Desenvolupar les competències professionals en un entorn laboral real.
- Afavorir la incorporació al món laboral com a aprenent qualificat.
- Reconèixer el valor que aporta l'estudiant per a l'activitat desenvolupada a l'empresa.

CENTRE DE NOVES OPORTUNITATS (CNO)

El programa de Noves Oportunitats ofereix a les persones joves que no estudien ni treballen un impuls per retrobar el seu objectiu professional i buscar el seu itinerari cap al món laboral o bé de retorn al sistema educatiu.

Quins en són els objectius?

Facilitar que la persona jove descobreixi quin és el seu camí professional a través de l'autoconeixement, l'aprenentatge de formació professional i l'obtenció d'un certificat que li permeti trobar feina mitjançant actuacions d'orientació, tutoria, formació i acompanyament.

Què t'ofereix?

- Itineraris flexibles a mitjà i llarg termini adaptats als requeriments de cada jove.
- Itineraris vinculats a l'entorn productiu, amb un ampli ventall d'opcions professionals i orientació inicial per conèixer les ocupacions abans de triar.
- Itineraris que incorporen formació professionalitzadora i de competències bàsiques i transversals.
- Acompanyament intensiu i proper durant tot l'itinerari, fins i tot en els primers mesos d'inserció laboral o de retorn al sistema educatiu.

Qui hi pot participar?

- Ets una persona jove d'entre 16 i 24 anys sense titulació.
- Estàs inscrit/a al SOC com a demandant d'ocupació.
- Estàs inscrit/a la Garantia Juvenil.

SERVEI D'ORIENTACIÓ LABORAL-SUPORT A L'OCUPACIÓ JUVENIL

Específicament per a joves hi ha una xarxa de persones tècniques de Suport a l'Ocupació Juvenil (SOJ) que tenen com a objectiu promoure i mantenir la continuïtat formativa de les persones joves a través de processos d'orientació, suport i mentoria, i acompanyar-los de la transició des del sistema educatiu al món laboral.

Què t'ofereix?

Assessorament i orientació per millorar el teu perfil professional:

- Acompanyament en el procés de recerca de feina o d'oferta formativa.
- Suport a l'escolaritat.
- Millora de competències bàsiques i transversals per a l'ocupabilitat.
- Informació i coneixement de l'entorn productiu.

Qui hi pot participar?

- Tens més de 16 anys i menys de 30.
- Estàs desocupat/da i inscrit/a al SOC com a demandant d'ocupació.
- Estàs inscrit/a al Registre del Sistema Nacional de Garantia Juvenil (SNGJ), com a persona beneficiària.

On les podeu trobar?

- Espais Joves
- Ajuntaments-Àrea de promocio econòmica
- Consells Comarcals

ENLLAÇOS D'INTERÈS SERVEI OCUPACIÓ DE CATALUNYA

**CERCADOR DE CERTIFICAT
PROFESSIONAL**



CENTRE NOVES OPORTUNITATS



FPO DUAL



ESTUDIS UNIVERSITARIS

Hi ha diferents vies d'accés als estudis universitaris. En funció de la teva titulació prèvia podràs accedir a la universitat d'una forma o d'una altra.

Si disposes del títol de batxillerat, pots accedir a la universitat fent les proves d'accés a la universitat.

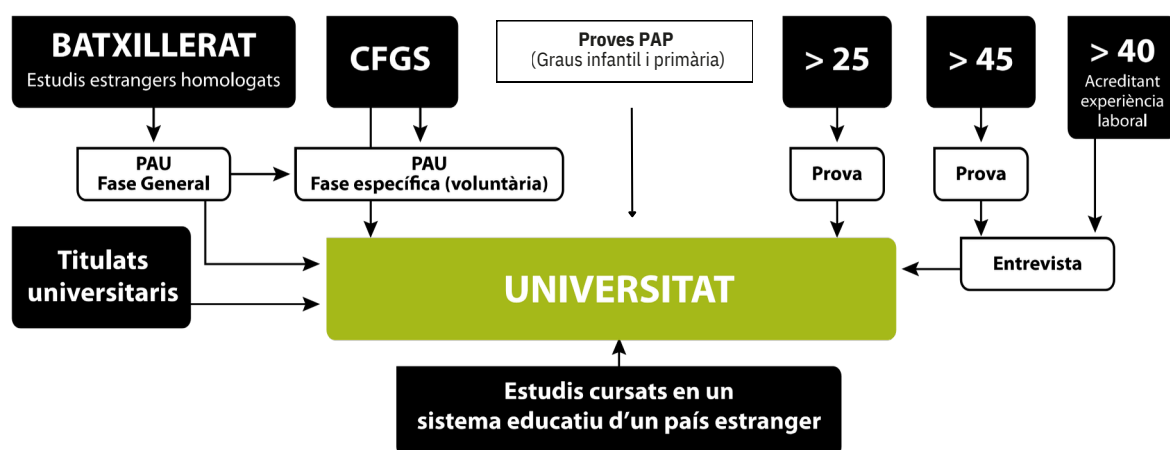
Amb un cicle formatiu de grau superior, pots accedir directament als estudis universitaris amb la nota mitjana del cicle formatiu. Únicament si aquesta nota no et permet accedir als estudis desitjats, hauràs de realitzar la part específica de la selectivitat.

Si tens una titulació universitària finalitzada, pots accedir a la universitat per la mateixa via d'accés que ho vas fer la primera vegada o a través de la teva nota mitjana de la titulació universitària que has cursat.

En el cas que tinguis més de 25 anys i que no compleixis cap dels requisits anteriors, pots accedir als estudis universitaris a través d'una prova d'accés específica.

Finalment, també existeix una via d'accés específica per a les persones més grans de 40 anys acreditant la seva experiència professional i una per a les persones més grans de 45 anys a través d'una prova d'accés específica i la superació d'una entrevista personal, sempre que no es compleixin els requisits anteriors.

Hi ha uns pocs estudis universitaris que, a més de la titulació abans esmentada, també requereixen la superació de les proves d'aptitud personal (PAP). La qualificació és: Apte o no Apte. Els estudis de grau amb PAP són: educació infantil i educació primària de les universitats públiques i privades de Catalunya, entre altres.

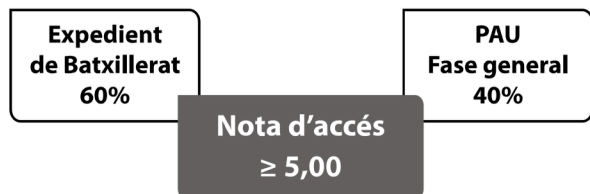


Per iniciar estudis universitaris cal formalitzar –durant el mes de juny– la preinscripció universitària. Cal distingir entre nota d'accés i nota d'admissió. La nota d'admissió varia en funció de la titulació i de la universitat on es vol estudiar. La nota d'admissió a un estudi de grau es calcula sumant la nota d'accés i les notes més altes, una vegada ponderades, de les dues qualificacions de les matèries superades a la fase específica (en el cas que se n'hagin examinat).

Les notes de tall de l'any anterior es poden consultar de manera orientativa. La nota de tall pot augmentar o disminuir, tot depèn de les places que ofereixen les universitats per a cada estudi i de les notes d'admissió que tenen els estudiants que han formalitzat la preinscripció dins del termini.

ESTUDIS UNIVERSITARIS

ACCÉS DES DE BATXILLERAT



UNIVERSITAT



UNIVERSITAT

Fase general de les PAU

- ▶ Obligatòria per accedir a la universitat
- ▶ Qualificació: mitjana aritmètica dels 5 exercicis

4 matèries comunes

Història o Història de la filosofia
Llengua catalana i literatura
Llengua castellana i literatura
Llengua estrangera: a escollir entre
alemany, anglès, francès i italià

1 matèria comuna d'opció

A escollir entre:

Anàlisi musical
Arts escèniques
Ciències generals
Dibuix artístic
Llengua i cultura llatines
Matemàtiques
Matemàtiques aplicades a les ciències
socials

Fase específica de les PAU

- ▶ Voluntària per accedir a la universitat
- ▶ Qualificació per matèria: matèria superada amb nota ≥ 5

En aquesta fase, l'estudiant podrà escollir fins a un màxim de tres matèries (sense repetir la matèria comuna d'opció de la fase general) de les següents:

Biologia	Història de la música i de la dansa
Dibuix tècnic	Història de l'art
Disseny	Literatura Castellana
Física	Literatura Catalana
Fonaments artístics	Literatura dramàtica
Funcionament de l'empresa i models de negoci	Llengua i Cultura Gregues
Geografia	Química
Geologia i ciències ambientals	Tecnologia i Enginyeria

ESTUDIS UNIVERSITARIS

L'ESTRUCTURA DELS ESTUDIS UNIVERSITARIS

El model universitari actual posa l'èmfasi en els estudiants com a protagonistes del procés d'aprenentatge i es mesura en crèdits ECTS (European Credit Transfer and Accumulation System). El Govern de la Generalitat de Catalunya ha volgut incidir en el fet que tots els plans d'estudis de grau que imparteixen les universitats de Catalunya incloguin pràctiques externes en empreses o institucions i també matèries que garanteixin el coneixement d'una tercera llengua, preferentment l'anglesa.

L'estructura actual dels estudis universitaris fixa tres cicles conduents a l'obtenció dels corresponents títols universitaris oficials de grau, màster universitari i doctorat.

En aquest context, el Marc Espanyol de Qualificacions per a l'Educació Superior (MECES), que té com a objectiu permetre la classificació, la comparabilitat i la transparència de les qualificacions, estableix diferents nivells de qualificació, d'acord amb els resultats d'aprenentatge que proporcionen els estudis: el grau correspon al nivell 2; el màster universitari, al nivell 3, i el doctorat, al nivell 4.

Estudis de grau

Són els primers estudis que es realitzen en accedir a la universitat. La finalitat d'aquests estudis és l'obtenció d'una formació de caràcter general, orientada a la preparació per a l'exercici d'activitats de caràcter professional.

Estudis de màster universitari

S'inicien després d'haver finalitzat els estudis de grau. Els estudis de màster universitari tenen com a finalitat que l'estudiant adquireixi una formació avançada, de caràcter especialitzat o multidisciplinari, orientada a l'especialització acadèmica o professional, o bé a promoure la iniciació de tasques de recerca.

Estudis de doctorat

Els estudis universitaris oficials de doctorat condueixen a l'adquisició de les competències i les habilitats relacionades amb la recerca científica de qualitat. El programa de doctorat té com a objectiu el desenvolupament dels diferents aspectes formatius de la persona doctoranda i l'establiment dels procediments i les línies de recerca per al desenvolupament de les tesis doctorals.

ESTRUCTURA DELS ESTUDIS

ESTUDIS DE GRAU

Graduat/ada

ESTUDIS DE MÀSTER

Màster universitari

ESTUDIS DE DOCTORAT

Doctor/a

ESTUDIS UNIVERSITARIS

ACCÉS

Les persones que volen accedir al primer curs dels graus que ofereixen les set universitats públiques presencials de Catalunya, inclosos els seus centres adscrits, i la Universitat de Vic/ Universitat Central de Catalunya, i que reuneixen els requisits que exigeix la legislació vigent, han de formalitzar la preinscripció universitària. En aquesta preinscripció hi ha 8 caselles per indicar les preferències, on l'estudiant ha de posar per ordre d'interès els centres d'estudi on està disposat a matricular-se. No és obligatori omplir les 8 preferències. L'assignació de places tindrà en compte la nota d'admissió, que no necessàriament ha de ser la mateixa que la nota d'accés. Aquesta preinscripció és compatible amb altres sol·licituds a universitats privades, no presencials o de fora de Catalunya.

La comparabilitat entre titulacions de diferents universitats que suposa la creació de l'espai europeu d'educació superior facilita enormement la mobilitat dels estudiants i fa més fàcil que un estudiant d'una universitat pugui cursar part dels seus estudis en una universitat d'un altre país.

UNIVERSITATS PÚBLIQUES DE CATALUNYA

- Universitat de Barcelona (UB)
- Universitat Autònoma de Barcelona (UAB)
- Universitat Politècnica de Catalunya (UPC)
- Universitat Pompeu Fabra (UPF)
- Universitat de Girona (UdG)
- Universitat de Lleida (UdL)
- Universitat Rovira i Virgili (URV)

UNIVERSITAT NO PRESENCIAL

Universitat Oberta de Catalunya (UOC)

UNIVERSITATS PRIVADES DE CATALUNYA

- Universitat Ramon Llull (URL)
- Universitat de Vic - Universitat Central de Catalunya (UVic-UCC)
- Universitat Internacional de Catalunya (UIC) Universitat Abat Oliba (CEU)

L'ingrés a les universitats s'efectua a través de la preinscripció universitària, excepte a la UOC, la URL, la UIC i l'Abat Oliba, que tenen mecanismes d'accés propis.

PROVES PAP

Alguns graus universitaris exigeixen la realització d'una prova addicional d'accés prèvia a la selectivitat, anomenada Prova d'Aptitud Personal (PAP), que avalua competències clau específiques d'aquells estudis per a poder cursar-los satisfactòriament.

Què és la PAP per a Infantil i Primària?

La PAP per a Educació Infantil i Educació Primària és una prova específica d'accés als estudis de magisteri en universitats de Catalunya.

L'objectiu és assegurar que l'alumnat disposa de les capacitats inicials que permetin el desenvolupament de les habilitats necessàries per garantir la qualitat docent en l'exercici professional.

Les universitats catalanes que requereixen la superació de la PAP per a l'admissió als graus d'Educació són:

- Universitat Autònoma de Barcelona (UAB)
- Universitat de Barcelona (UB)
- Universitat de Girona (UdG)
- Universitat de Lleida (UdL)
- Universitat Oberta de Catalunya (UOC)
- Universitat Rovira i Virgili (URV)

A la resta d'universitats catalanes (URL, UIC, UAO i UVic) és necessari assolir el nivell de la PAP en les assignatures de 1r curs, si no es disposa de la PAP aprovada.

Cada any es realitzen dues convocatòries de la prova. No hi ha un límit d'oportunitats per intentar aprovar i cada estudiant pot presentar-s'hi totes les vegades que ho necessiti.

Actualment, a més de les universitats públiques catalanes i la UOC, només la Universitat de les Illes Balears exigeix aquest requisit als futurs mestres.

Altres comunitats de l'Estat estan valorant la implantació d'aquesta prova.

Qui ha de fer la PAP?

Han de fer la prova els estudiants que vulguin començar el curs vinent el Grau d'Educació Infantil o el Grau d'Educació Primària i que es troben en alguna de les situacions següents:

- Amb el batxillerat finalitzat o que estan cursant 2n.
- Amb un títol de Tècnic Superior o que finalitzen un cicle de grau superior aquest any.
- Que procedeixen de sistemes educatius estrangers.
- Que accedeixen a la universitat amb les proves per a majors de 25 i 45 anys o mitjançant l'accés per a majors de 40 anys.
- Que no han superat la prova anteriorment.

PROVES PAP

Calendari de la PAP:

És important que coneguis les dates clau de la prova per a poder realitzar els tràmits en els terminis establerts i pagar les taxes corresponents.

Convocatòria ordinària

- Matriculació: del 10 al 19 de febrer de 2026
- Consulta d'aula i lloc: 8 d'abril de 2026
- Realització de la prova: 11 d'abril de 2026
- Publicació de resultats: 29 d'abril de 2026

Convocatòria extraordinària

- Matriculació: de l'11 al 19 de juny de 2026
- Consulta d'aula i lloc: 15 de juliol de 2026
- Realització de la prova: 17 de juliol de 2026
- Publicació de resultats: 27 de juliol de 2026

La matrícula s'ha de formalitzar telemàticament mitjançant el Portal d'Accés a la Universitat.

Independentment de la universitat on estudiis el grau, en el moment de matricular-te a la PAP podràs triar entre seus pertanyents a diferents universitats de Catalunya per a fer la prova.

En el cas que tinguis necessitats específiques de suport educatiu és convenient que t'informis de com sol·licitar adaptacions per fer les proves.

Estructura i idioma de la prova:

La prova consta de dues parts, i a cada examen s'avaluen competències diferents:

Competència comunicativa i raonament crític (CCRC)

Es valora la comprensió de documents escrits, la capacitat de sintetitzar la informació, l'expressió escrita i la capacitat de l'estudiant per aplicar el pensament científicotècnic i els coneixements de l'àmbit social per prendre decisions amb iniciativa.

Competència logicomatemàtica (CLOM)

S'avalua la capacitat d'aplicar coneixements matemàtics per a resoldre exercicis i problemes, i la capacitat d'analitzar els resultats.

Pel que fa a la llengua de la prova, poden realitzar els exàmens en castellà els estudiants que compleixin algun dels requisits establerts per fer-ho i ho sol·licitin quan formalitzin la matrícula. La resta d'alumnat haurà de fer la prova en català.

PROVES PAP

Qualificació:

El resultat d'aquesta prova és apte o no apte.

Apte: s'obté la qualificació d'apte amb un resultat mínim de 5 punts sobre 10 de mitjana, sense cap nota inferior a 4 en les parts de la prova. Has de tenir en compte que superar aquesta prova no garanteix l'obtenció d'una plaça, sinó que permet accedir a l'adjudicació de places per nota de tall a la selectivitat i altres vies d'accés a la universitat.

No apte: en cas de no superar la prova, el dia de publicació dels resultats s'obre el període per sol·licitar-ne la revisió. Si després de la revisió es manté la qualificació de no apte, tindràs una segona oportunitat aquest any per superar la prova a la convocatòria extraordinària.

A Catalunya, la qualificació d'apte de la PAP té validesa indefinida (PAP posteriors a 2017).

Si superes la PAP en convocatòria extraordinària, podràs acreditar-la a partir de la convocatòria de setembre de la preinscripció universitària, no podràs entrar a les assignacions de la convocatòria de juny.

Si no obtens la qualificació d'apte en la segona convocatòria, et podràs presentar a les proves del curs vinent.

Exàmens de la PAP d'anys anteriors:

És convenient practicar amb models d'exàmens per arribar ben preparat a la PAP. A l'apartat de Canal Universitari de Gencat.cat, trobaràs les proves de les convocatòries dels últims anys, amb els criteris de correcció corresponents.

A tenir en compte el dia de la prova:

- No oblidis el teu DNI, NIE o passaport.
- Arriba amb temps a la seu que hagis triat.
- Desconnecta el telèfon mòbil abans d'entrar a l'aula on es farà la prova.
- Descansa adequadament els dies previs i tracta de mantenir la calma i concentració durant la prova.
- Segueix al peu de la lletra les instruccions per completar els fulls de resposta.
- Guarda silenci i respecta els companys.
- Repassa les teves respostes.

ENLLAÇOS D'INTERÈS UNIVERSITAT

NOTES DE TALL



ACCÉS A LA UNIVERSITAT



CERCADOR ESTUDIS UNIVERSITARIS CURS 2026 -2027



PREVISIÓ DE NOUS ESTUDIS UNIVERSITARIS



